

Verdienste und Arbeitszeiten

Verdienste im Produzierenden Gewerbe und im Dienstleistungsbereich

II. Quartal 2016

Bestellnummer:
3N104



SACHSEN-ANHALT

Statistisches Landesamt

Herausgabemonat: Januar 2017

Zu beziehen durch das

Statistische Landesamt Sachsen-Anhalt
Dezernat Öffentlichkeitsarbeit
Postfach 20 11 56
06012 Halle (Saale)

Preis: 4,50 EUR (kostenfrei als PDF-Datei verfügbar - Bestellnummer: 6N104)

Inhaltliche Verantwortung:

Dezernat: Verdienste, Preise
Herr Schäfer
Telefon: 0345 2318-203

Auskünfte erhalten Sie unter:

Telefon: 0345 2318-777
Telefon: 0345 2318-715
Telefon: 0345 2318-716

Telefax: 0345 2318-913
Internet: <http://www.statistik.sachsen-anhalt.de>
E-Mail: info@stala.mi.sachsen-anhalt.de

Vertrieb:

Telefon: 0345 2318-718
E-Mail: shop@stala.mi.sachsen-anhalt.de

Druck: Statistisches Landesamt Sachsen-Anhalt

© Statistisches Landesamt Sachsen-Anhalt, Halle (Saale), 2017

Auszugsweise Vervielfältigung und Verbreitung mit Quellenangabe gestattet.

Bibliothek und Besucherdienst (Merseburger Straße 2):

Montag bis Freitag: 8:00 Uhr bis 12:00 Uhr - möglichst nach Vereinbarung

Telefon: 0345 2318-714
E-Mail: bibliothek@stala.mi.sachsen-anhalt.de

Statistischer Bericht

Verdienste im Produzierenden Gewerbe
und im Dienstleistungsbereich

II. Quartal 2016

Land Sachsen-Anhalt

Inhaltsverzeichnis

	Seite
1. Vorbemerkungen	5
Allgemeine Angaben zur Statistik	5
Zweck und Ziele der Statistik	5
Erhebungsmethodik	5
Methodische Hinweise	5
Definitionen	6
Rechenhinweise für die Indexwerte	7
Zeichenerklärung	7
2. Bruttoverdienste im II. Quartal nach Geschlecht, Leistungsgruppen und Beschäftigungsumfang	8
2.1 Bruttoverdienste im II. Quartal 2016 nach Geschlecht, Leistungsgruppen und Beschäftigungsumfang - insgesamt	8
2.2	
Bergbau und Gewinnung von Steinen und Erden	9
Verarbeitendes Gewerbe	10
Energieversorgung	11
Wasserversorgung; Abwasser- und Abfallentsorgung und Beseitigung von Umweltverschmutzungen	12
Baugewerbe	13
Handel, Instandhaltung und Reparatur von Kraftfahrzeugen	14
Verkehr und Lagerei	15
Gastgewerbe	16
Information und Kommunikation	17
Erbringung von Finanz- und Versicherungsdienstleistungen	18
Grundstücks- und Wohnungswesen	19
Erbringung von freiberuflichen, wissenschaftlichen und technischen Dienstleistungen	20
Erbringung von sonstigen wirtschaftlichen Dienstleistungen	21
Öffentliche Verwaltung, Verteidigung; Sozialversicherung	22
Erziehung und Unterricht	23
Gesundheits- und Sozialwesen	24
Kunst, Unterhaltung und Erholung	25
Erbringung von sonstigen Dienstleistungen	26
3. Durchschnittliche Bruttomonatsverdienste im II. Quartal 2016 vollzeitbeschäftigter Arbeitnehmer nach Betriebsgrößenklassen	28
4. Strukturmerkmal und bezahlte Arbeitszeit im II. Quartal 2016 nach Wirtschaftsbereichen und Beschäftigungsart	29

5.	Index der Bruttoverdienste	32
5.1	Bruttomonatsverdienste mit Sonderzahlungen der vollzeitbeschäftigten Arbeitnehmer nach Wirtschaftsbereichen und Geschlecht	32
5.2	Bruttomonatsverdienste ohne Sonderzahlungen der vollzeitbeschäftigten Arbeitnehmer nach Wirtschaftsbereichen und Geschlecht	33
5.3	Bruttostundenverdienste mit Sonderzahlungen der vollzeitbeschäftigten Arbeitnehmer nach Wirtschaftsbereichen und Geschlecht	34
5.4	Bruttostundenverdienste ohne Sonderzahlungen der vollzeitbeschäftigten Arbeitnehmer nach Wirtschaftsbereichen und Geschlecht	35

1. Vorbemerkungen

Allgemeine Angaben zur Statistik

Bezeichnung der Statistik

Vierteljährliche Verdiensterhebung im Produzierenden Gewerbe und Dienstleistungsbereich

Periodizität

Vierteljährlich

Regionale Gliederung

Bundesland

Erhebungsgesamtheit

Der Erhebungsbereich der vierteljährlichen Verdiensterhebung umfasst das Produzierende Gewerbe und den Dienstleistungsbereich (Abschnitte C bis F und G bis S der Klassifikation der Wirtschaftszweige, Ausgabe 2008). Einbezogen werden in der Regel Betriebe mit 10 und mehr Arbeitnehmern. Außerdem werden vor allem in ausgewählten Dienstleistungsbereichen, Betriebe mit weniger als 10 Arbeitnehmern befragt. Die Merkmale für den Abschnitt P „Erziehung und Unterricht“ werden nicht erhoben, sondern aus den Ergebnissen der Personalstandstatistik nachgenutzt.

Erhebungseinheiten

Betriebe

Rechtsgrundlagen

Verdienststatistikgesetz (VerdStatG) vom 21. Dezember 2006 (BGBl. I S. 3291), das zuletzt durch Artikel 4 des Gesetzes vom 11. August 2014 (BGBl. I S. 1348) geändert worden ist, in Verbindung mit dem Bundesstatistikgesetz (BStatG) vom 22. Januar 1987 (BGBl. I S. 462, 565), das zuletzt durch Artikel 1 des Gesetzes vom 21. Juli 2016 (BGBl. I S. 1768) geändert worden ist. Erhoben werden die Angaben zu § 3 Absatz 1 VerdStatG.

Zweck und Ziele der Statistik

Erhebungsinhalte

Die Vierteljährliche Verdiensterhebung erfasst Arbeitsverdienste, Sonderzahlungen sowie Arbeitszeiten von Arbeitnehmerinnen und Arbeitnehmern untergliedert nach Beschäftigungsart, Geschlecht und Leistungsgruppen. Für die Beschäftigungsart „geringfügig Beschäftigte“ gibt es keine Leistungsgruppen und es werden keine Arbeitszeiten erfasst.

Zweck der Statistik

Die Hauptaufgabe der Erhebung besteht in der Abbildung der kurzfristigen Entwicklung der durchschnittlichen Bruttoverdienste und der bezahlten Wochenarbeitszeit der Arbeitnehmer.

Die Darstellung von Ergebnissen nach Leistungsgruppen (Gruppen von Arbeitnehmern ähnlicher Qualifikation) und Geschlecht bildet dabei einen besonderen Schwerpunkt. Informationen über die Höhe der Verdienste und deren Entwicklung sind speziell für Zwecke der Geld-, Konjunktur- und Tarifpolitik wichtig. Außerdem werden die Verdienstdaten in erheblichem Umfang für Preisgleitklauseln in Verträgen verwendet, z. B. beim Erbbauzins und für Darstellungen oder Berechnungen von Vergleichseinkommen. Sie finden Eingang in die Berechnung des Arbeitskostenindex und der Arbeitnehmerentgelte der volkswirtschaftlichen Gesamtrechnungen.

Erhebungsmethodik

Art der Datengewinnung

Repräsentative Stichprobe bei Betrieben in Form einer elektronischen Internetbefragung.

Stichprobenverfahren

Für die Auswahl wird die Grundgesamtheit (Gesamtheit der Betriebe in Sachsen-Anhalt) nach Wirtschaftszweigen und sechs Beschäftigtengrößeklassen in Schichten aufgeteilt. Dabei richtet sich der Auswahlatz je Schicht nach der Anzahl der Betriebe.

Stichprobenumfang

In Sachsen-Anhalt umfasst die Stichprobe ca. 1 554 Betriebe.

Methodische Hinweise

Die vierteljährliche Verdiensterhebung löste mit Beginn des Jahres 2007 „die Laufende Verdiensterhebung im Produzierenden Gewerbe, Handel, Kredit- und Versicherungsgewerbe“ ab. Daraus ergeben sich insbesondere im Folgenden aufgeführte Änderungen:

- Es werden für nahezu die gesamte Wirtschaft vierteljährlich Bruttoverdienste und Arbeitszeiten nachgewiesen.
- Verdienste der bisher nicht erfassten Teilzeitbeschäftigten, geringfügig Beschäftigten und leitenden Angestellten werden einbezogen.
- Abgebildet werden die Verdienste für die Quartale eines Jahres und nicht mehr nur für die Monate Januar, April, Juli und Oktober.
- Bruttostundenverdienste werden für alle Arbeitnehmer ermittelt.
- Sonderzahlungen werden getrennt erfasst und dargestellt.
- Bruttojahresverdienste werden aus den Quartalergebnissen errechnet und nicht mehr durch eine zusätzliche Erhebung.

- Die Trennung nach Arbeitern und Angestellten bzw. kaufmännischen und technischen Angestellten ist durch die Erfassung von Arbeitnehmern gegenstandslos geworden.

Auf Grund der methodischen Änderungen sind Vergleiche mit früheren Zeiträumen nicht mehr möglich.

Weitere Hinweise zur Statistik können dem Qualitätsbericht des Statistischen Bundesamtes unter

<http://destatis.de/jetspeed/portal/cms> entnommen werden.

Weitere Informationsquellen

Vom Statistischen Bundesamt werden unter dem Titel „Verdienste und Arbeitskosten“ Arbeitnehmerverdienste (Fachserie 16, Reihe 2.1) sowie der Index der Tariflöhne und -gehälter für das Bundesgebiet (Fachserie 16, Reihe 4.3) veröffentlicht.

Definitionen

Bruttoverdienst: Umfasst den (regelmäßig gezahlten) steuerpflichtigen Arbeitslohn gemäß den Lohnsteuerrichtlinien zuzüglich

- sonstiger Bezüge (= Sonderzahlungen)
- steuerfreier Zuschläge für Schicht-, Samstags-, Sonntags-, Feiertags- oder Nachtarbeit
- steuerfreie Beträge des Arbeitgebers für seine Arbeitnehmer/-innen im Rahmen der Entgeltumwandlung (z.B. an Pensionskassen oder -fonds nach § 3 Nr. 63 des EStG) und
- steuerfreie Essenszuschüsse.

Der Bruttoverdienst wird als durchschnittlicher Bruttomonats- oder Bruttostundenverdienst für das jeweilige Berichtsquartal dargestellt.

Sonderzahlungen: Umfassen die „sonstigen Bezüge“ gemäß den Lohnsteuerrichtlinien. Dies sind unregelmäßige, nicht jeden Monat geleistete Zahlungen, wie Urlaubs-, Weihnachtsgeld, Leistungsprämien, Abfindungen, Gewinnbeteiligungen, Prämien für Verbesserungsvorschläge, Vergütungen für Erfindungen oder der steuerliche Wert (geldwerte Vorteil) von Aktienoptionen.

Arbeitnehmer/-innen: Für folgende werden Angaben in der vierteljährlichen Verdiensterhebung erfasst:

- den größten Teil der sozialversicherungspflichtig Beschäftigten (ohne die unten aufgeführten),
- geringfügig Beschäftigte,

- nicht sozialversicherungspflichtige mit einem Arbeitsvertrag, die zumindest teilweise erfolgsunabhängige Verdienstbestandteile erhalten,
- die ihren Wohnsitz im Ausland haben und im Inland arbeiten,
- Heimarbeiter/-innen, Saisonarbeitskräfte sowie Aushilfskräfte, die als abhängig Beschäftigte eine bezahlte Leistung erbringen

Nicht einbezogen werden Arbeitnehmer/-innen in Altersteilzeit, Arbeitnehmer/-innen, die ihren Wohnsitz im Inland haben und im Ausland arbeiten, Auszubildende, Praktikanten, Personen, die keinen Verdienst für ihre Leistung erhalten, Inhaber/-innen, Mitinhaber/-innen und Familienangehörige ohne Arbeitsvertrag, ausschließlich auf Honorarbasis bezahlte Personen, Personen im Vorruhestand und Personen in so genannten 1-Euro-Jobs.

Bezahlte Arbeitsstunden: Umfassen die gesamte bezahlte Arbeitszeit der Arbeitnehmer einschließlich der bezahlten arbeitsfreien Stunden, wie z.B. vom Arbeitgeber bezahlte Krankheits-, Urlaubs- und gesetzliche Feiertag und sonstige arbeitsfreie Zeiten (Hochzeit, Geburt, Todesfall in der Familie, Betriebsausflüge). Geleistete Arbeitsstunden, die nicht bezahlt werden, sind nicht einbezogen. Bei Arbeitnehmer(n)/-innen, deren Bezahlung nicht explizit nach Arbeitsstunden abgerechnet wird und die auch keine bezahlten Überstunden leisten, entspricht die vertragliche (Wochen-) Arbeitszeit der bezahlten Arbeitszeit.

Für Analysezwecke werden **Leistungsgruppen** gebildet, die eine grobe Abstufung der Arbeitnehmertätigkeiten nach der Qualifikation darstellen.

Leistungsgruppe 1: Arbeitnehmer/-innen in leitender Stellung mit Aufsichts- und Dispositionsbefugnis. Hierzu zählen z. B. angestellte Geschäftsführer/-innen, sofern deren Verdienst zumindest teilweise erfolgsunabhängige Zahlungen enthält. Eingeschlossen sind auch alle Arbeitnehmer/-innen, die in größeren Führungsbereichen Dispositions- oder Führungsaufgaben wahrnehmen und Arbeitnehmer/-innen mit Tätigkeiten, die umfassende kaufmännische oder technische Fachkenntnisse erfordern. In der Regel werden die Fachkenntnisse durch ein Hochschulstudium erworben.

Leistungsgruppe 2: Arbeitnehmer/-innen mit sehr schwierigen bis komplexen oder vielgestaltigen Tätigkeiten, für die i. d. R. nicht nur eine abgeschlossene Berufsausbildung, sondern darüber hinaus mehrjährige Berufserfahrung und

spezielle Fachkenntnisse erforderlich sind. Die Tätigkeiten werden überwiegend selbständig ausgeführt. Dazu gehören auch Arbeitnehmer/-innen, die in kleinen Verantwortungsbereichen gegenüber anderen Mitarbeiter(n)/-innen Dispositions- oder Führungsaufgaben wahrnehmen (z. B. Vorarbeiter/-innen, Meister/-innen).

Leistungsgruppe 3: Arbeitnehmer/-innen mit schwierigen Fachtätigkeiten, für deren Ausübung i. d. R. eine abgeschlossene Berufsausbildung, zum Teil verbunden mit Berufserfahrung, erforderlich ist.

Leistungsgruppe 4: Arbeitnehmer/-innen, die angelernt sind und überwiegend einfache Tätigkeiten ausüben, für deren Ausführung keine berufliche Ausbildung, aber besondere Kenntnisse und Fertigkeiten für spezielle, branchengebundene Aufgaben erforderlich sind. Die erforderlichen Kenntnisse und Fertigkeiten werden in der Regel durch eine Anlernzeit von bis zu zwei Jahren erworben.

Leistungsgruppe 5: Arbeitnehmer/-innen, die ungelern sind und einfache, schematische Tätigkeiten oder isolierte Arbeitsvorgänge, für deren Ausübung keine berufliche Ausbildung erforderlich ist, ausführen. Das erforderliche Wissen und die notwendigen Fertigkeiten können durch Anlernen von bis zu drei Monaten vermittelt werden.

Verdienstindex

Die Indizes der Bruttomonats- und Bruttostundenverdienste werden aus den Ergebnissen der vierteljährlichen Verdiensterhebung errechnet. Sie beziehen sich auf die Verdienstentwicklung der vollzeitbeschäftigten Arbeitnehmer und stellen die durchschnittliche Verdienstentwicklung bei konstanter Zusammensetzung der Arbeitnehmerschaft dar. Dabei bleibt die Anzahl der Arbeitnehmer im Basisjahr (=100) nach Wirtschaftszweigen, Leistungsgruppen und Geschlecht für alle Berichtsquartale gleich, nur die Verdienste variieren.

Die Indizes zeigen folglich, wie sich die durchschnittlichen Bruttoverdienste der Arbeitnehmer verändert hätten, wenn im jeweiligen Vergleichszeitraum die gleiche Struktur der Arbeitnehmerschaft bestanden hätte wie im Basiszeitraum. Der Index der Bruttomonatsverdienste bildet die Entwicklung der im Quartalsdurchschnitt gezahlten Bruttomonatsverdienste ohne Sonderzahlungen je Vollzeitbeschäftigten ab. Nicht einbezogen werden Teilzeitbeschäftigte, geringfügig Beschäftigte, Auszubildende, Praktikanten, Personen, die keinen Verdienst für ihre Leistungen erhalten, tätige Inhaber, Mitinhaber und Familienangehörige ohne Arbeitsvertrag, ausschließlich auf Honorarbasis be-

zahlte Personen, Personen im Vorruhestand und Personen in so genannten 1-Euro-Jobs.

Rechenhinweise für die Indexwerte

Aus den angegebenen Indexzahlen lässt sich die Indexentwicklung nach Punkten als Differenz zwischen dem neuen und dem alten Indexstand errechnen.

In Prozent wird die Indexentwicklung nach der Formel

$$\frac{\text{Neuer Indexstand}}{\text{Alter Indexstand}} \times 100 - 100$$

berechnet.

Für die nachgewiesenen Indizes wurde nunmehr das Jahr 2010 als Basis gewählt. Wird ein anderes Basisjahr gewünscht (Umbasierung), können die Indexwerte nach der Formel

$$\frac{\text{Index des Beobachtungsquartals}}{\text{Index des gewünschten Basisquartals}} \times 100$$

umgerechnet werden.

Zeichenerklärung

- . Zahlenwert unbekannt oder geheim zu halten
- () Zahlenwert relativ unsicher
- / Zahlenwert nicht sicher genug
- nichts vorhanden

**2. Bruttoverdienste im II. Quartal 2016 nach Geschlecht,
Leistungsgruppen und Beschäftigungsumfang**

2.1 Insgesamt

Geschlecht	Bruttostundenverdienst ¹			Bruttomonatsverdienst			
	EUR	Veränderung zum		einschl. Sonderzahlungen	ohne Sonderzahlungen		Veränd. zum Vorjahresquartal
		Vorquartal	Vorjahresquartal		EUR	Veränd. zum Vorjahresquartal	
Leistungsgruppe		%			%		%
B - S - Produzierendes Gewerbe und Dienstleistungen							
Vollzeitbeschäftigte Arbeitnehmer							
Zusammen	17,23	0,4	3,0	3 169	3,4	2 989	3,2
1	33,06	1,1	3,9	6 314	4,0	5 753	4,2
2	21,20	0,7	2,4	3 878	3,0	3 658	2,5
3	14,76	0,5	2,9	2 689	3,4	2 561	3,1
4	12,32	1,5	3,2	2 239	3,9	2 156	3,8
5	11,25	0,4	3,2	2 021	3,1	1 919	2,3
Männer	17,19	0,4	2,4	3 202	2,8	2 994	2,7
1	34,99	0,8	4,2	6 871	4,3	6 085	4,5
2	21,60	0,7	3,1	4 008	3,4	3 733	3,1
3	14,81	0,6	2,0	2 720	2,5	2 581	2,3
4	12,56	1,5	2,5	2 302	3,2	2 215	3,1
5	11,47	-0,1	3,0	2 060	2,8	1 967	1,8
Frauen	17,32	0,7	4,0	3 108	4,5	2 980	4,1
1	30,14	1,7	3,7	5 472	4,0	5 252	4,0
2	20,72	0,6	1,6	3 721	2,4	3 568	1,7
3	14,65	0,2	4,4	2 631	4,9	2 523	4,6
4	11,53	1,3	5,3	2 039	5,7	1 968	5,6
5	(10,90)	(0,9)	(4,4)	(1 961)	(4,5)	1 845	4,1
Teilzeitbeschäftigte Arbeitnehmer							
Zusammen	14,23	0,3	0,3	1 891	0,9	1 824	0,1
1	31,04	2,0	4,8	3 854	3,1	3 654	0,6
2	20,16	0,8	-0,7	2 927	-0,2	2 833	-1,1
3	14,07	0,4	1,1	1 916	1,1	1 847	0,3
4	11,10	0,4	0,8	1 431	0,9	1 384	0,5
5	9,95	-0,7	-0,9	1 188	2,7	1 148	2,6
Männer	14,00	-0,1	-1,9	1 888	-1,9	1 817	-2,7
1	33,19	(4,5)	8,3	(3 698)	(3,3)	3 402	-0,7
2	20,62	0,5	-5,0	2 942	-8,0	2 853	-8,2
3	13,67	0,6	0,3	1 889	-2,9	1 824	-3,5
4	11,03	0,2	0,1	1 505	3,9	1 472	3,7
5	9,94	-1,2	-2,3	1 272	0,4	1 219	0,6
Frauen	14,27	0,4	0,8	1 892	1,4	1 825	0,6
1	30,14	0,8	3,3	3 933	3,1	3 782	1,4
2	20,09	0,9	0,0	2 925	1,0	2 830	-0,1
3	14,13	0,4	1,3	1 920	1,7	1 851	0,8
4	11,12	0,5	1,0	1 410	-0,1	1 358	-0,6
5	9,96	-0,4	-0,6	1 166	3,1	1 129	2,9

¹ Ohne Sonderzahlungen.

**2.2 Bruttoverdienste im II. Quartal 2016 nach Geschlecht,
Leistungsgruppen und Beschäftigungsumfang
- Wirtschaftszweig -**

Geschlecht	Bruttostundenverdienst ¹			Bruttomonatsverdienst			
	EUR	Veränderung zum		einschl. Sonderzahlungen		ohne Sonderzahlungen	
		Vorquartal	Vorjahres- quartal	EUR	Veränd. zum Vorjahres- quartal	EUR	Veränd. zum Vorjahres- quartal
		%			%		%
Leistungsgruppe							
B - Bergbau und Gewinnung von Steinen und Erden							
Vollzeitbeschäftigte Arbeitnehmer							
Zusammen	22,97	-0,6	1,2	4 631	2,0	3 848	1,8
1	36,59	0,3	3,4	9 116	7,8	6 116	3,5
2	26,19	-0,1	2,8	4 908	1,2	4 360	2,8
3	20,29	-0,2	1,0	3 833	-0,7	3 381	1,2
4	17,36	-1,9	(-3,6)	3 148	(-0,3)	2 961	(-0,7)
5	9,28	5,3	1,1	1 813	4,0	1 813	6,1
Männer	22,82	-0,7	1,1	4 593	1,7	3 827	1,8
1	37,78	0,6	3,5	9 708	6,8	6 351	3,6
2	26,77	-0,1	2,9	5 046	1,4	4 472	2,9
3	20,52	-0,2	0,8	3 863	-0,8	3 413	1,0
4	17,33	(-1,9)	(-4,3)	3 147	(-0,9)	2 961	(-1,3)
5	9,28	5,3	1,1	1 813	4,0	1 813	6,1
Frauen	23,86	0,3	2,0	4 848	3,6	3 973	2,2
1	33,35	-0,5	2,0	7 552	8,6	5 495	2,1
2	24,30	-0,1	2,1	4 462	0,0	4 001	2,1
3	18,56	0,0	2,8	3 609	0,7	3 134	3,1
4	(18,08)	(0,0)	/	(3 169)	(9,2)	2 964	(6,8)
5	-	-	-	-	-	-	-
Teilzeitbeschäftigte Arbeitnehmer							
Zusammen	(21,29)	(3,8)	(-8,2)	(2 940)	(-10,6)	(2 739)	(-10,8)
1
2	26,56	0,0	-1,1	3 792	20,2	3 463	15,7
3	/	/	/	/	/	/	/
4
5	-	/	-	-	-	-	-
Männer	(19,89)	/	(-13,7)	/	/	/	/
1
2	-	-	.	-	.	-	.
3	/	/	/	/	/	/	/
4
5	-	/	-	-	-	-	-
Frauen	(21,47)	(0,6)	(-7,6)	(3 080)	(-6,7)	(2 871)	(-6,8)
1
2	26,56	0,0	-2,5	3 792	5,4	3 463	2,5
3	/	/	/	/	/	(2 616)	(-11,5)
4
5	-	-	-	-	-	-	-

¹ Ohne Sonderzahlungen.

**Noch 2.2 Bruttoverdienste im II. Quartal 2016 nach Geschlecht,
Leistungsgruppen und Beschäftigungsumfang
- Wirtschaftszweig -**

Geschlecht	Bruttostundenverdienst ¹			Bruttomonatsverdienst			
	EUR	Veränderung zum		einschl. Sonderzahlungen		ohne Sonderzahlungen	
		Vorquartal	Vorjahres- quartal	EUR	Veränd. zum Vorjahres- quartal	EUR	Veränd. zum Vorjahres- quartal
		%			%		%
Leistungsgruppe							
C - Verarbeitendes Gewerbe							
Vollzeitbeschäftigte Arbeitnehmer							
Zusammen	16,71	1,0	3,1	3 156	2,3	2 880	2,9
1	33,90	0,7	1,3	6 945	-1,4	5 834	1,1
2	20,45	0,7	1,0	3 860	0,7	3 525	0,9
3	15,37	1,3	4,0	2 872	3,5	2 653	3,8
4	13,16	1,2	4,9	2 416	4,5	2 270	4,3
5	(12,37)	(1,2)	(1,4)	(2 263)	(-0,2)	(2 103)	(-0,1)
Männer	17,19	1,0	2,7	3 260	1,8	2 969	2,4
1	34,66	0,3	0,8	7 117	-2,1	5 969	0,6
2	20,98	0,6	1,2	3 966	1,0	3 622	1,2
3	15,67	1,4	3,4	2 937	3,0	2 709	3,3
4	13,49	1,5	4,0	2 486	3,4	2 332	3,3
5	(12,42)	(0,6)	(-0,8)	(2 284)	(-1,4)	2 135	-2,2
Frauen	14,93	0,9	4,6	2 776	3,6	2 554	4,3
1	29,75	3,0	3,7	6 007	2,7	5 098	3,4
2	18,57	1,0	0,7	3 486	-0,5	3 180	0,1
3	14,14	0,8	5,3	2 612	4,4	2 431	5,2
4	11,92	0,2	7,1	2 162	7,7	2 043	7,2
5	(12,29)	(2,4)	(6,9)	(2 228)	(3,0)	(2 050)	(5,6)
Teilzeitbeschäftigte Arbeitnehmer							
Zusammen	12,02	0,6	0,4	1 691	-0,4	1 605	-0,4
1	(26,63)	(-4,3)	(-3,6)	/	/	/	/
2	19,98	3,0	4,6	2 865	1,1	2 612	1,9
3	11,52	1,2	1,1	1 619	1,8	1 549	1,3
4	(10,48)	(1,4)	(1,3)	(1 488)	(-0,9)	(1 438)	(-0,6)
5	9,66	0,4	-1,3	(1 208)	(-6,8)	(1 167)	(-7,8)
Männer	13,70	0,6	1,9	1 947	1,1	1 809	0,6
1	/	/	/	/	/	/	/
2	(21,47)	(-3,3)	/	/	/	(2 437)	/
3	13,15	4,0	(5,2)	(1 833)	(4,5)	(1 731)	(4,3)
4	11,85	1,3	3,0	1 780	1,4	1 715	3,5
5	10,67	-4,6	2,7	(1 370)	(-2,4)	(1 341)	(-2,5)
Frauen	11,69	0,4	0,0	1 640	-0,8	1 564	-0,8
1	/	/	/	/	/	/	/
2	19,67	4,8	4,2	2 899	2,4	2 655	3,8
3	11,26	0,7	0,2	1 582	0,9	1 519	0,6
4	(10,16)	(1,2)	(0,9)	(1 424)	(-1,3)	(1 377)	(-1,6)
5	9,39	0,3	-2,4	(1 167)	(-8,0)	(1 122)	(-9,3)

¹ Ohne Sonderzahlungen.

**Noch 2.2 Bruttoverdienste im II. Quartal 2016 nach Geschlecht,
Leistungsgruppen und Beschäftigungsumfang
- Wirtschaftszweig -**

Geschlecht	Bruttostundenverdienst ¹			Bruttomonatsverdienst			
	EUR	Veränderung zum		einschl. Sonderzahlungen		ohne Sonderzahlungen	
		Vorquartal	Vorjahres- quartal	EUR	Veränd. zum Vorjahres- quartal	EUR	Veränd. zum Vorjahres- quartal
Leistungsgruppe		%			%		%
D - Energieversorgung							
Vollzeitbeschäftigte Arbeitnehmer							
Zusammen	24,78	0,4	-1,3	4 802	0,0	4 139	-1,5
1	36,49	1,2	1,9	(7 844)	(0,3)	6 094	1,6
2	(24,48)	(0,9)	(-2,2)	(4 636)	(0,4)	(4 065)	(-2,5)
3	(21,96)	(-0,1)	(-2,8)	(4 136)	(-2,6)	(3 694)	(-3,0)
4	16,98	-0,6	-0,5	3 059	3,7	2 818	-1,8
5	/	/	/	/	/	/	/
Männer	25,94	0,7	-1,7	5 061	-0,7	4 342	-1,9
1	37,30	1,4	2,0	(8 115)	(-0,6)	6 232	1,6
2	(25,39)	(1,1)	(-2,1)	(4 828)	(0,3)	(4 220)	(-2,4)
3	(23,06)	(0,3)	(-4,6)	(4 347)	(-4,5)	(3 896)	(-4,4)
4	17,38	-1,0	.	3 149	.	2 894	.
5	/	/	/	/	/	/	/
Frauen	21,77	-0,6	0,2	4 137	2,4	3 617	-0,3
1	33,58	0,0	1,5	(6 884)	(3,8)	5 605	1,4
2	21,91	0,0	(-3,1)	4 100	(0,4)	3 631	(-3,4)
3	(19,46)	(-0,7)	(3,0)	3 661	(3,6)	(3 240)	(2,0)
4	16,43	-0,1	3,3	2 934	(8,9)	2 713	2,5
5	-	-	-	-	-	-	-
Teilzeitbeschäftigte Arbeitnehmer							
Zusammen	21,44	-0,2	(5,8)	3 324	(19,4)	(2 953)	(14,1)
1	(30,69)	(-0,7)	(-2,0)	/	/	/	/
2	22,50	0,4	3,5	3 578	(19,6)	3 175	(10,4)
3	(18,92)	(0,1)	(11,2)	(2 880)	(29,8)	(2 587)	(20,4)
4	17,88	0,4	.	2 816	.	2 588	.
5
Männer	(23,28)	(0,0)	(-4,2)	(3 569)	/	(3 222)	(5,6)
1	/	/	/	/	/	/	/
2	22,09	1,4	1,1	3 648	8,9	3 397	1,6
3	26,70	3,6	1,6	4 396	8,2	4 144	10,6
4	17,00	-0,1	.	(2 736)	.	(2 528)	.
5
Frauen	21,04	-0,1	(7,6)	(3 271)	(23,2)	(2 894)	(15,5)
1	30,43	-1,5	-1,6	5 077	-1,3	4 432	3,2
2	22,59	0,2	4,1	3 564	(21,1)	3 133	(11,5)
3	(18,14)	(0,1)	(10,5)	(2 746)	(29,9)	(2 450)	(19,0)
4	19,08	1,3	.	2 920	.	2 666	.
5	-	-	-	-	-	-	-

¹ Ohne Sonderzahlungen.

**Noch 2.2 Bruttoverdienste im II. Quartal 2016 nach Geschlecht,
Leistungsgruppen und Beschäftigungsumfang
- Wirtschaftszweig -**

Geschlecht	Bruttostundenverdienst ¹			Bruttomonatsverdienst			
	EUR	Veränderung zum		einschl. Sonderzahlungen		ohne Sonderzahlungen	
		Vorquartal	Vorjahres- quartal	EUR	Veränd. zum Vorjahres- quartal	EUR	Veränd. zum Vorjahres- quartal
		%			%		%
Leistungsgruppe							
E - Wasserversorgung; Abwasser- und Abfallentsorgung und Beseitigung von Umweltverschmutzungen							
Vollzeitbeschäftigte Arbeitnehmer							
Zusammen	15,87	-2,6	0,4	2 887	-1,6	2 768	-0,2
1	(32,16)	(0,8)	(3,2)	(6 016)	(-5,1)	5 606	4,0
2	19,93	(0,3)	(2,3)	3 590	(1,0)	3 464	(2,5)
3	14,41	-0,8	2,3	2 654	2,7	2 534	2,1
4	10,90	-2,9	0,3	1 914	-2,2	1 871	-2,5
5	11,54	-1,5	(2,7)	1 990	/	1 975	(0,9)
Männer	15,72	-1,5	1,9	2 880	-0,2	2 760	1,5
1	(32,68)	(0,2)	(0,2)	(6 238)	(-9,7)	(5 721)	(1,2)
2	(19,59)	(0,3)	(2,6)	(3 536)	(1,0)	(3 421)	(2,9)
3	14,25	-0,9	2,7	2 630	3,2	2 517	2,4
4	11,25	-0,9	2,6	2 016	(1,7)	1 964	1,2
5	11,56	-1,2	/	1 988	/	1 975	/
Frauen	16,37	-6,8	-4,8	2 908	-6,2	2 795	-5,7
1	(30,53)	(4,2)	(12,2)	(5 332)	(11,4)	(5 250)	(12,1)
2	20,67	0,2	1,3	3 708	0,7	3 560	1,5
3	15,10	-0,1	1,3	2 758	1,8	2 610	1,4
4	10,16	(1,1)	(1,3)	1 704	(-2,1)	1 680	(-3,1)
5	11,33	-7,3	(-0,5)	2 010	(-1,7)	1 976	(-0,4)
Teilzeitbeschäftigte Arbeitnehmer							
Zusammen	16,55	-2,6	(14,9)	2 348	(15,8)	2 265	(15,1)
1	(30,76)	(1,0)	(1,1)	(4 712)	/	(4 409)	/
2	21,21	-0,2	-1,9	2 997	-2,3	2 884	-1,8
3	15,62	-0,4	-2,5	2 321	0,4	2 239	0,6
4	10,39	-5,2	16,2	1 311	8,0	1 300	7,2
5	(11,16)	(-3,2)	(-3,0)	1 232	(-0,7)	1 182	-2,3
Männer	18,97	-0,4	/	2 895	/	2 865	/
1
2	24,32	0,2	.	(3 502)	.	3 467	.
3	16,58	-0,2	-1,5	(2 597)	(2,2)	(2 590)	(2,3)
4
5
Frauen	15,81	-2,9	4,2	2 202	(6,1)	2 105	(5,8)
1	(29,98)	(1,4)	/	(4 407)	/	(4 139)	/
2	20,22	0,2	-0,8	2 846	0,1	2 710	0,8
3	15,21	-0,7	-3,1	2 218	-0,4	2 108	-0,4
4	10,35	-4,4	8,8	1 308	9,2	1 303	8,9
5	(11,13)	(-3,4)	(-3,2)	1 219	(-1,8)	1 167	-3,6

¹ Ohne Sonderzahlungen.

**Noch 2.2 Bruttoverdienste im II. Quartal 2016 nach Geschlecht,
Leistungsgruppen und Beschäftigungsumfang
- Wirtschaftszweig -**

Geschlecht	Bruttostundenverdienst ¹			Bruttomonatsverdienst			
	EUR	Veränderung zum		einschl. Sonderzahlungen		ohne Sonderzahlungen	
		Vorquartal	Vorjahres- quartal	EUR	Veränd. zum Vorjahres- quartal	EUR	Veränd. zum Vorjahres- quartal
		%			%		%
Leistungsgruppe							
F - Baugewerbe							
Vollzeitbeschäftigte Arbeitnehmer							
Zusammen	15,43	-0,3	3,9	2 818	5,1	2 725	5,5
1	26,80	-1,3	2,9	(5 117)	(-0,2)	4 677	3,9
2	(18,86)	(0,4)	(9,7)	(3 479)	(10,2)	(3 354)	(10,4)
3	13,71	1,1	3,2	2 471	6,0	2 413	5,0
4	13,59	6,6	7,7	2 463	(9,2)	2 429	(9,9)
5	(12,86)	(-1,5)	(6,7)	(2 413)	(3,5)	(2 386)	(4,4)
Männer	15,45	-0,5	4,3	2 828	5,7	2 733	6,0
1	27,12	-1,5	(3,0)	(5 256)	(0,5)	4 745	(4,2)
2	(19,16)	(0,4)	(10,4)	(3 534)	(10,6)	(3 408)	(10,7)
3	13,77	0,8	3,2	2 486	6,2	2 427	5,1
4	13,70	7,3	7,6	2 496	(9,7)	2 459	(10,3)
5	(12,92)	(-2,2)	(7,2)	(2 436)	(3,8)	(2 408)	(4,7)
Frauen	(15,14)	(0,7)	(-1,1)	(2 673)	(-3,0)	(2 613)	(-1,2)
1	/	/	/	/	/	/	/
2	(15,11)	(-0,5)	(-5,5)	(2 795)	(-3,5)	(2 682)	(-2,5)
3	12,50	3,8	2,4	2 206	2,7	2 154	2,1
4	/	/	/	/	/	/	/
5	(11,94)	(3,2)	(-1,1)	(2 078)	(-0,8)	(2 078)	(-0,8)
Teilzeitbeschäftigte Arbeitnehmer							
Zusammen	(12,68)	(3,5)	(3,3)	(1 431)	(2,1)	(1 395)	(1,7)
1	(20,57)	(0,9)	/	/	/	/	/
2	/	/	/	/	/	/	/
3	(12,10)	(7,7)	(9,0)	(1 377)	(7,5)	1 346	(7,5)
4	(10,49)	(1,4)	(12,7)	/	/	/	/
5	(8,27)	(2,4)	(-10,4)	/	/	/	/
Männer	(14,02)	/	/	(1 612)	/	(1 585)	/
1	22,04	(2,0)	/	(2 444)	/	/	/
2	/	/	/	/	/	/	/
3	(13,12)	(11,6)	(8,5)	1 463	(6,4)	1 444	(6,3)
4	(10,65)	(2,4)	(3,8)	/	/	/	/
5	/	/	/	/	/	/	/
Frauen	(11,39)	(0,5)	(3,5)	(1 264)	(-0,3)	(1 220)	(-1,4)
1	12,88	/	/	/	/	1 116	/
2	/	/	/	/	/	/	/
3	11,13	1,4	2,2	(1 292)	(2,5)	(1 251)	(1,7)
4	/	/	/	/	/	/	/
5	(8,19)	(1,4)	(-2,8)	/	/	/	/

¹ Ohne Sonderzahlungen.

**Noch 2.2 Bruttoverdienste im II. Quartal 2016 nach Geschlecht,
Leistungsgruppen und Beschäftigungsumfang
- Wirtschaftszweig -**

Geschlecht	Bruttostundenverdienst ¹			Bruttomonatsverdienst			
	EUR	Veränderung zum		einschl. Sonderzahlungen		ohne Sonderzahlungen	
		Vorquartal	Vorjahres- quartal	EUR	Veränd. zum Vorjahres- quartal	EUR	Veränd. zum Vorjahres- quartal
Leistungsgruppe		%			%		%
G - Handel; Instandhaltung und Reparatur von Kraftfahrzeugen							
Vollzeitbeschäftigte Arbeitnehmer							
Zusammen	14,52	1,6	5,8	2 716	7,6	2 516	5,7
1	(32,21)	(1,6)	(13,1)	/	/	(5 586)	(13,8)
2	18,05	3,1	7,6	3 265	6,7	3 083	7,4
3	12,69	0,7	5,0	2 323	5,8	2 199	4,7
4	(11,57)	(1,0)	(5,6)	(2 132)	(7,0)	2 034	6,2
5	/	/	/	/	/	/	/
Männer	14,98	1,7	2,0	2 832	3,8	2 611	1,6
1	(34,79)	(0,3)	(12,3)	/	/	(5 992)	(12,9)
2	19,36	4,4	9,1	3 483	6,2	3 329	8,9
3	13,14	1,1	0,5	2 408	0,8	2 288	-0,2
4	(11,90)	(0,9)	(6,2)	(2 226)	(6,8)	(2 119)	(6,0)
5	(14,19)	(8,4)	(45,8)	(2 592)	(50,1)	(2 470)	(50,0)
Frauen	13,63	1,5	11,6	2 495	13,0	2 334	11,9
1	/	/	/	/	/	/	/
2	16,51	1,6	7,0	3 013	9,0	2 799	7,0
3	11,79	-0,1	11,1	2 156	12,5	2 023	11,1
4	(10,50)	(-0,5)	(2,3)	(1 845)	(5,6)	(1 774)	(4,7)
5	(8,96)	(2,9)	(-1,6)	(1 565)	(-3,4)	(1 549)	(-0,9)
Teilzeitbeschäftigte Arbeitnehmer							
Zusammen	12,23	0,0	2,9	1 524	0,5	1 414	0,3
1	/	/	/	/	/	/	/
2	16,06	-0,7	4,9	2 262	4,2	2 134	5,5
3	11,82	0,1	5,0	1 492	3,5	1 388	2,1
4	(11,91)	(-0,2)	(-4,9)	(1 486)	(-8,7)	1 340	(-8,7)
5	(11,02)	(-3,9)	(-2,5)	(1 148)	(-14,6)	(1 053)	(-12,6)
Männer	(12,91)	(-0,2)	(-0,2)	(1 627)	(-4,0)	(1 507)	(-4,9)
1	/	/	/	/	/	/	/
2	(16,78)	(-1,6)	(-3,5)	/	/	/	/
3	(12,24)	(-2,5)	(1,4)	(1 609)	(-2,0)	1 476	(-4,1)
4	(11,17)	(1,5)	(-1,7)	/	/	/	/
5	/	/	/	(1 173)	(-18,1)	(1 069)	(-16,0)
Frauen	12,14	0,1	3,2	1 512	1,1	1 403	0,9
1	(22,25)	(0,5)	(7,8)	/	/	/	/
2	16,02	-0,6	5,5	2 293	6,6	2 166	8,1
3	11,79	0,4	5,3	1 481	3,8	1 380	2,4
4	(12,06)	(-0,5)	(-5,2)	(1 478)	(-10,3)	1 327	(-10,0)
5	(11,21)	(-2,9)	(-1,1)	(1 139)	(-13,8)	(1 047)	(-11,9)

¹ Ohne Sonderzahlungen.

**Noch 2.2 Bruttoverdienste im II. Quartal 2016 nach Geschlecht,
Leistungsgruppen und Beschäftigungsumfang
- Wirtschaftszweig -**

Geschlecht	Bruttostundenverdienst ¹			Bruttomonatsverdienst			
	EUR	Veränderung zum		einschl. Sonderzahlungen		ohne Sonderzahlungen	
		Vorquartal	Vorjahres- quartal	EUR	Veränd. zum Vorjahres- quartal	EUR	Veränd. zum Vorjahres- quartal
		%			%		%
Leistungsgruppe							
H - Verkehr und Lagerei							
Vollzeitbeschäftigte Arbeitnehmer							
Zusammen	13,24	0,5	-0,2	2 464	1,4	2 382	1,0
1	29,24	(-0,2)	3,4	(5 620)	(-0,8)	5 069	3,0
2	18,50	0,0	3,8	3 199	4,5	3 112	4,2
3	13,31	0,2	-1,0	2 461	0,7	2 380	0,0
4	10,78	0,5	0,2	2 068	3,2	2 025	2,8
5	9,42	2,3	3,9	1 649	2,5	1 636	2,5
Männer	12,93	1,2	0,0	2 437	2,1	2 359	1,5
1	31,31	-1,6	1,9	(6 035)	(-1,7)	5 475	1,3
2	18,65	-0,1	4,9	3 346	5,8	3 214	5,2
3	13,11	0,8	-0,8	2 452	1,1	2 376	0,4
4	10,85	0,6	0,1	2 090	3,2	2 046	2,8
5	9,43	1,7	3,9	1 657	2,2	1 643	2,2
Frauen	14,43	-1,6	-1,4	2 564	-0,7	2 465	-1,0
1	(25,03)	(1,1)	(5,5)	(4 801)	/	(4 266)	(5,1)
2	18,33	-0,1	2,6	3 035	2,2	2 999	2,6
3	13,97	-1,2	-1,7	2 489	-0,5	2 392	-1,4
4	9,71	-1,0	0,1	1 777	2,5	1 740	1,2
5	9,37	3,8	3,7	1 621	6,2	1 612	6,2
Teilzeitbeschäftigte Arbeitnehmer							
Zusammen	12,64	-2,8	-10,2	1 673	-5,8	1 576	-6,5
1	/	/	/	/	/	/	/
2	17,72	1,4	4,1	2 748	6,0	2 570	5,4
3	15,51	-0,4	-4,4	2 127	-3,2	1 996	-4,2
4	12,99	0,8	(-5,2)	(1 666)	(7,7)	(1 634)	(8,8)
5	10,25	8,4	2,4	1 329	13,0	1 232	9,8
Männer	11,94	-1,7	-8,6	1 725	(-7,3)	1 625	-5,5
1	/	/	/	/	/	/	/
2	17,43	0,8	5,8	2 951	3,4	2 683	4,4
3	14,56	1,9	-2,5	2 343	-0,6	(2 132)	(-1,7)
4	11,81	0,5	-1,8	(1 737)	(9,5)	/	/
5	10,03	3,9	-2,9	1 351	(5,3)	1 257	(4,6)
Frauen	13,13	(-4,4)	-10,8	1 642	-5,0	1 546	-7,3
1	25,49	-11,2	.	4 663	.	3 579	.
2	17,90	(1,7)	2,7	2 634	8,5	2 507	6,5
3	15,92	-1,7	-5,8	2 050	-3,6	1 948	-4,7
4	(15,05)	(2,7)	(1,4)	(1 580)	(3,5)	1 527	3,2
5	10,39	11,7	6,5	1 315	19,9	1 217	14,5

¹ Ohne Sonderzahlungen.

**Noch 2.2 Bruttoverdienste im II. Quartal 2016 nach Geschlecht,
Leistungsgruppen und Beschäftigungsumfang
- Wirtschaftszweig -**

Geschlecht	Bruttostundenverdienst ¹			Bruttomonatsverdienst			
	EUR	Veränderung zum		einschl. Sonderzahlungen		ohne Sonderzahlungen	
		Vorquartal	Vorjahres- quartal	EUR	Veränd. zum Vorjahres- quartal	EUR	Veränd. zum Vorjahres- quartal
		%			%		%
Leistungsgruppe							
I - Gastgewerbe							
Vollzeitbeschäftigte Arbeitnehmer							
Zusammen	10,78	-0,7	2,0	1 899	1,4	1 867	2,1
1	(19,55)	(-2,4)	(2,7)	(3 664)	/	(3 400)	(2,9)
2	12,50	2,3	3,0	2 206	3,2	2 163	3,4
3	9,82	0,2	1,4	1 716	1,1	1 704	1,5
4	9,32	-1,2	0,1	1 614	-0,7	1 607	0,2
5	10,04	0,7	4,8	1 743	3,9	1 737	4,3
Männer	11,44	-0,4	3,4	2 043	2,5	1 996	3,6
1	/	/	/	/	/	/	/
2	(13,10)	(4,0)	(7,1)	2 325	6,3	2 270	6,6
3	10,03	1,1	2,5	1 763	2,4	1 743	2,8
4	9,58	-2,0	0,3	(1 706)	(0,2)	(1 702)	(0,8)
5	(10,41)	(3,5)	(6,8)	(1 814)	(3,9)	(1 813)	(4,8)
Frauen	10,30	-1,2	0,7	1 795	0,3	1 775	0,7
1	/	/	/	/	/	/	/
2	11,91	0,3	-1,2	2 090	0,2	2 058	0,1
3	9,69	-0,2	0,7	1 685	0,1	1 677	0,5
4	9,16	-1,0	-0,1	1 557	-1,5	1 549	-0,3
5	9,86	-0,6	3,9	1 710	4,1	1 701	4,3
Teilzeitbeschäftigte Arbeitnehmer							
Zusammen	9,33	0,2	0,8	1 130	3,1	1 126	3,2
1	/	/	/	/	/	/	/
2	(11,05)	(3,6)	(3,2)	(1 422)	/	(1 414)	/
3	9,29	1,9	-0,5	1 177	-1,1	1 173	-1,1
4	8,98	-1,6	0,0	1 015	(2,6)	1 012	(3,1)
5	9,30	0,2	2,6	1 155	7,0	1 152	7,1
Männer	9,32	0,4	0,9	1 110	0,7	1 108	0,8
1	/	/	/	/	/	/	/
2	/	/	/	/	/	/	/
3	9,07	0,3	-3,6	(1 138)	(-11,0)	(1 134)	(-11,1)
4	9,23	-1,0	2,8	(1 028)	(14,0)	(1 028)	(14,0)
5	9,41	3,0	5,4	(1 159)	(2,0)	(1 157)	(2,4)
Frauen	9,34	0,2	0,8	1 135	3,8	1 131	4,0
1	/	/	/	/	/	/	/
2	(10,97)	(3,6)	(2,1)	(1 469)	/	(1 460)	/
3	9,38	2,5	0,9	1 194	3,6	1 188	3,6
4	8,90	-1,9	-0,8	1 010	(-0,8)	1 008	-0,2
5	9,28	-0,4	2,1	1 155	8,5	1 151	8,4

¹ Ohne Sonderzahlungen.

**Noch 2.2 Bruttoverdienste im II. Quartal 2016 nach Geschlecht,
Leistungsgruppen und Beschäftigungsumfang
- Wirtschaftszweig -**

Geschlecht	Bruttostundenverdienst ¹			Bruttomonatsverdienst			
	EUR	Veränderung zum		einschl. Sonderzahlungen		ohne Sonderzahlungen	
		Vorquartal	Vorjahres- quartal	EUR	Veränd. zum Vorjahres- quartal	EUR	Veränd. zum Vorjahres- quartal
		%			%		%
Leistungsgruppe							
J - Information und Kommunikation							
Vollzeitbeschäftigte Arbeitnehmer							
Zusammen	(19,93)	(1,7)	(1,2)	(3 789)	(-0,1)	(3 390)	(1,6)
1	35,70	-1,0	1,2	7 653	2,0	5 998	1,6
2	24,07	0,6	-2,0	4 469	-6,2	4 054	-1,4
3	15,35	1,6	2,8	2 792	3,9	2 643	3,9
4	13,70	17,9	(26,7)	2 422	(27,9)	2 323	(25,0)
5	10,90	11,1	18,3	1 850	13,3	1 848	13,2
Männer	22,06	1,8	1,5	4 226	-0,4	3 748	1,7
1	35,97	-1,2	0,9	7 685	1,7	6 049	1,3
2	24,39	0,5	-3,0	4 513	-7,9	4 117	-2,4
3	16,40	2,3	3,1	3 010	3,9	2 829	3,8
4	14,85	19,9	(31,8)	2 616	(32,6)	2 498	(29,2)
5	11,90	/	(15,4)	1 998	(11,7)	1 994	(11,5)
Frauen	(16,27)	(1,4)	(-0,3)	(3 033)	(-0,7)	(2 771)	(0,3)
1	34,54	0,4	2,7	7 508	3,4	5 773	3,2
2	23,04	0,7	0,2	4 332	-1,8	3 858	0,9
3	13,87	-0,1	0,4	2 489	1,5	2 383	1,8
4	(12,70)	(15,5)	(23,8)	2 251	25,3	(2 170)	(22,7)
5	10,35	7,7	17,5	1 767	12,1	1 766	12,1
Teilzeitbeschäftigte Arbeitnehmer							
Zusammen	(13,20)	(-3,6)	(-6,1)	/	/	/	/
1	34,50	5,1	(-7,4)	(4 628)	(-4,9)	(4 004)	(-10,0)
2	(23,25)	(-1,7)	(-6,7)	(3 251)	(-12,2)	(2 986)	(-6,4)
3	12,58	(-0,3)	(-7,5)	(1 700)	(-8,4)	(1 633)	(-6,6)
4	9,37	-2,0	-5,0	1 396	3,6	1 358	1,3
5	7,77	-22,5	-19,7	(548)	(-45,2)	(548)	(-45,2)
Männer	/	/	/	/	/	/	/
1	35,65	(8,0)	/	/	/	/	/
2	(23,64)	/	(-11,0)	(3 121)	(-21,4)	(2 902)	(-13,9)
3	12,85	(-3,8)	(-22,5)	1 703	(-21,2)	1 671	(-20,0)
4	9,36	-1,6	-2,2	1 487	4,8	1 476	4,3
5	7,54	-29,9	-25,0	(529)	(-51,4)	(528)	(-51,5)
Frauen	(13,39)	(-1,3)	(-0,6)	/	/	/	/
1	33,91	3,6	4,8	(4 876)	(10,6)	(4 239)	(5,7)
2	(23,10)	(0,0)	(-4,1)	(3 302)	(-7,6)	(3 020)	(-2,7)
3	12,50	(0,5)	(-4,7)	(1 699)	(-5,9)	(1 623)	(-4,1)
4	9,37	-2,2	-5,7	(1 347)	(1,3)	(1 293)	(-2,0)
5	7,91	-16,3	-15,4	(561)	(-39,7)	(561)	(-39,7)

¹ Ohne Sonderzahlungen.

**Noch 2.2 Bruttoverdienste im II. Quartal 2016 nach Geschlecht,
Leistungsgruppen und Beschäftigungsumfang
- Wirtschaftszweig -**

Geschlecht	Bruttostundenverdienst ¹			Bruttomonatsverdienst			
	EUR	Veränderung zum		einschl. Sonderzahlungen		ohne Sonderzahlungen	
		Vorquartal	Vorjahres- quartal	EUR	Veränd. zum Vorjahres- quartal	EUR	Veränd. zum Vorjahres- quartal
		%		%		%	
Leistungsgruppe							
K - Erbringung von Finanz- und Versicherungsdienstleistungen							
Vollzeitbeschäftigte Arbeitnehmer							
Zusammen	22,13	-0,3	-1,9	(4 670)	(1,5)	3 785	-1,8
1	47,44	-0,1	4,3	(11 092)	(11,9)	8 127	4,5
2	(24,45)	(-0,1)	(-3,7)	(5 219)	(2,0)	(4 168)	(-4,0)
3	17,48	-0,4	-1,2	3 531	-2,2	3 000	-0,9
4	14,76	-1,3	-2,1	2 771	-3,5	2 533	-1,6
5	(16,71)	(0,3)	(5,0)	3 464	(-0,6)	(2 833)	(5,8)
Männer	25,28	-0,9	-1,7	(5 493)	(3,3)	4 311	-1,7
1	50,93	0,2	6,2	(11 969)	(16,7)	8 716	6,4
2	(25,45)	(-0,4)	(-4,4)	(5 536)	(1,3)	(4 331)	(-4,6)
3	17,79	-0,8	0,7	3 613	-0,2	3 040	1,2
4	15,38	-0,4	4,2	2 879	4,8	2 634	4,2
5	/	/	/	/	/	/	/
Frauen	19,68	-0,1	-2,1	4 030	-0,5	3 375	-2,0
1	33,71	0,8	(-4,6)	(7 628)	(-10,1)	5 801	(-4,4)
2	23,25	0,0	-3,0	(4 835)	(2,8)	3 971	-3,3
3	17,36	-0,2	-2,0	3 496	-3,0	2 984	-1,7
4	14,45	-1,8	-5,1	2 716	(-7,4)	2 482	-4,4
5	13,93	0,9	-1,2	3 209	5,3	2 368	0,5
Teilzeitbeschäftigte Arbeitnehmer							
Zusammen	(16,24)	(-0,3)	/	(2 586)	/	(2 329)	(-0,6)
1	(29,65)	(0,1)	(-12,4)	/	/	/	/
2	22,61	0,4	-7,1	3 635	-3,1	3 157	-7,2
3	(15,65)	(0,0)	(2,9)	(2 485)	(1,1)	2 237	(0,5)
4	11,64	-0,5	1,6	1 798	0,8	1 744	-1,4
5	14,41	0,0	-0,1	/	/	(1 328)	(-3,7)
Männer	/	/	/	/	/	(2 073)	(1,4)
1	-	-	-	-	-	-	-
2	24,75	2,4	/	4 339	/	3 667	/
3	(13,28)	(0,2)	(5,6)	(2 067)	(4,7)	1 971	2,7
4	11,12	-2,1	-1,9	1 716	-3,1	1 701	-3,8
5	-	-	-	-	-	-	-
Frauen	(16,48)	(-0,3)	/	(2 623)	/	(2 353)	(-1,2)
1	(29,65)	(0,1)	(-12,4)	/	/	/	/
2	22,48	0,2	-7,3	3 597	-3,7	3 130	-7,6
3	(15,85)	(-0,1)	(2,1)	(2 520)	(0,2)	2 259	(0,0)
4	11,74	-0,2	2,2	1 813	1,5	1 752	-1,0
5	14,41	0,0	-0,1	/	/	(1 328)	(-3,7)

¹ Ohne Sonderzahlungen.

**Noch 2.2 Bruttoverdienste im II. Quartal 2016 nach Geschlecht,
Leistungsgruppen und Beschäftigungsumfang
- Wirtschaftszweig -**

Geschlecht	Bruttostundenverdienst ¹			Bruttomonatsverdienst			
	EUR	Veränderung zum		einschl. Sonderzahlungen		ohne Sonderzahlungen	
		Vorquartal	Vorjahres- quartal	EUR	Veränd. zum Vorjahres- quartal	EUR	Veränd. zum Vorjahres- quartal
Leistungsgruppe		%		%		%	
L - Grundstücks- und Wohnungswesen							
Vollzeitbeschäftigte Arbeitnehmer							
Zusammen	(21,37)	(-0,2)	(9,8)	(3 960)	(15,8)	(3 564)	(11,1)
1	36,07	-0,7	(5,7)	6 588	(7,6)	6 041	6,4
2	/	/	/	/	/	/	/
3	(16,81)	(1,0)	(8,4)	(3 057)	(13,3)	(2 789)	(9,3)
4	(12,48)	(8,9)	(6,0)	(2 228)	(11,5)	(2 094)	(7,6)
5	/	/	/	/	/	/	/
Männer	(21,80)	(1,3)	(14,9)	/	/	(3 629)	(15,7)
1	37,22	(-0,9)	4,4	(6 893)	(6,3)	6 236	4,9
2	/	/	/	/	/	/	/
3	(15,92)	(3,0)	(10,4)	(2 833)	(11,5)	(2 628)	(10,2)
4	12,11	(5,7)	2,9	2 082	4,2	2 021	3,8
5	-	-	/	-	/	-	/
Frauen	20,94	-1,7	(4,0)	(3 883)	(11,5)	3 499	(6,0)
1	(34,22)	(-0,7)	/	(6 095)	/	(5 727)	/
2	(24,70)	(0,0)	(18,9)	/	/	(4 147)	(21,2)
3	17,58	-0,7	(3,2)	(3 252)	(11,4)	2 930	5,3
4	/	/	/	/	/	/	/
5	/	/	/	/	/	/	/
Teilzeitbeschäftigte Arbeitnehmer							
Zusammen	/	/	/	/	/	/	/
1	/	/	/	/	/	/	/
2	24,87	1,2	11,1	/	/	(3 321)	(3,9)
3	(15,66)	(3,7)	/	(2 211)	/	(2 049)	/
4	8,58	0,9	-1,5	1 208	-1,1	1 206	-1,1
5	8,96	0,0	.	576	.	544	.
Männer	/	/	/	(1 822)	/	(1 723)	/
1	/	/	/	/	/	/	/
2	23,34	(2,2)	(11,2)	/	/	/	/
3	(14,86)	(-8,8)	(-7,0)	/	/	/	/
4	8,47	-0,4	-0,4	/	/	/	/
5
Frauen	/	/	/	/	/	/	/
1	36,35	-10,1	-6,0	(2 112)	(-5,8)	(2 112)	(-5,8)
2	24,94	1,1	11,1	(4 017)	(19,1)	3 554	10,5
3	/	/	/	(2 263)	/	(2 085)	/
4	8,65	/	-1,6	1 284	1,9	1 284	1,9
5	8,97	0,0	.	573	.	540	.

¹ Ohne Sonderzahlungen.

**Noch 2.2 Bruttoverdienste im II. Quartal 2016 nach Geschlecht,
Leistungsgruppen und Beschäftigungsumfang
- Wirtschaftszweig -**

Geschlecht	Bruttostundenverdienst ¹			Bruttomonatsverdienst			
	EUR	Veränderung zum		einschl. Sonderzahlungen		ohne Sonderzahlungen	
		Vorquartal	Vorjahres- quartal	EUR	Veränd. zum Vorjahres- quartal	EUR	Veränd. zum Vorjahres- quartal
		%			%		%
Leistungsgruppe							
M - Erbringung von freiberuflichen, wissenschaftlichen und technischen Dienstleistungen Vollzeitbeschäftigte Arbeitnehmer							
Zusammen	18,14	0,4	-2,1	3 433	-1,5	3 121	-1,8
1	31,62	1,4	-0,3	6 399	1,7	5 432	-0,6
2	20,67	0,8	-1,5	3 872	-1,2	3 548	-1,0
3	14,26	-0,5	-1,2	2 614	-2,2	2 457	-0,6
4	(12,02)	(-20,3)	(-19,5)	(2 193)	(-18,6)	(2 072)	(-21,8)
5	9,92	0,0	(-11,6)	1 947	(-0,5)	1 709	(-9,5)
Männer	21,62	3,1	1,6	4 194	2,9	3 709	1,7
1	33,69	3,6	1,4	(7 073)	(3,2)	5 780	0,9
2	22,49	2,3	-0,6	(4 281)	(0,1)	3 858	0,1
3	(16,84)	(2,4)	(2,1)	3 120	2,1	2 887	2,9
4	(12,59)	(-25,4)	(-21,8)	(2 287)	(-21,6)	2 164	-24,9
5	10,02	0,0	(-25,4)	1 936	(-15,9)	1 728	/
Frauen	14,69	-1,3	-3,9	2 675	-4,1	2 535	-3,5
1	27,10	(-4,1)	(-4,4)	4 919	(-2,7)	4 668	(-4,3)
2	17,61	0,1	-1,6	3 183	-1,6	3 028	-1,3
3	12,62	-2,3	-3,3	2 290	-4,9	2 183	-2,8
4	(11,66)	(1,2)	(7,6)	(2 132)	(10,2)	(2 013)	(7,6)
5	9,87	-0,1	-3,3	1 953	8,4	1 699	-1,0
Teilzeitbeschäftigte Arbeitnehmer							
Zusammen	14,02	0,8	-2,4	1 832	-4,0	1 740	-3,8
1	/	/	/	(2 750)	/	(2 622)	(-1,8)
2	(17,66)	(-1,4)	(-2,7)	(2 276)	(-2,6)	(2 214)	(-1,7)
3	12,96	-0,2	-2,6	1 802	-4,2	1 692	-4,9
4	(10,39)	(-1,9)	(-6,4)	(1 159)	(-5,2)	(1 133)	(-3,4)
5	9,76	3,9	(-7,0)	1 403	(10,0)	1 302	(7,0)
Männer	/	/	/	/	/	/	/
1	/	/	/	/	/	/	/
2	/	/	/	/	/	/	/
3	/	/	/	/	/	/	/
4	(10,06)	(-3,9)	(4,1)	/	/	/	/
5	9,13	3,2	(-8,2)	1 177	/	1 120	(1,4)
Frauen	13,28	0,0	-4,3	1 795	-4,9	1 700	-5,3
1	24,45	3,4	-3,1	(2 592)	(-3,0)	2 422	(-6,7)
2	16,79	-0,5	-2,7	2 208	-3,7	2 162	-2,0
3	12,89	-0,7	-3,1	1 811	-4,4	1 698	-5,2
4	(10,46)	(-1,4)	(-8,3)	(1 218)	(-6,3)	(1 185)	(-5,0)
5	9,87	3,9	(-8,2)	1 446	(9,1)	1 337	(4,9)

¹ Ohne Sonderzahlungen.

**Noch 2.2 Bruttoverdienste im II. Quartal 2016 nach Geschlecht,
Leistungsgruppen und Beschäftigungsumfang
- Wirtschaftszweig -**

Geschlecht	Bruttostundenverdienst ¹			Bruttomonatsverdienst			
	EUR	Veränderung zum		einschl. Sonderzahlungen		ohne Sonderzahlungen	
		Vorquartal	Vorjahres- quartal	EUR	Veränd. zum Vorjahres- quartal	EUR	Veränd. zum Vorjahres- quartal
		%			%		%
Leistungsgruppe							
N - Erbringung von sonstigen wirtschaftlichen Dienstleistungen							
Vollzeitbeschäftigte Arbeitnehmer							
Zusammen	12,65	1,5	2,0	2 257	3,2	2 159	2,5
1	(32,90)	(3,4)	(7,8)	(6 465)	(10,8)	(5 677)	(8,8)
2	/	/	/	/	/	/	/
3	12,62	0,5	4,5	2 241	5,0	2 154	4,4
4	10,96	3,7	3,4	1 930	4,4	1 881	4,7
5	9,58	0,2	0,4	1 693	4,5	1 591	0,7
Männer	12,93	1,2	1,7	2 302	2,3	2 209	2,0
1	(34,48)	(2,8)	(1,6)	(6 758)	(1,5)	(5 943)	(2,2)
2	/	/	/	/	/	/	/
3	12,84	0,7	3,5	2 274	3,8	2 191	3,5
4	11,19	3,6	3,2	1 984	4,5	1 935	4,6
5	9,61	-0,3	-0,5	1 652	1,0	1 583	-0,4
Frauen	11,73	1,9	2,4	2 110	5,0	1 995	3,0
1	(28,33)	(5,2)	(21,2)	(5 613)	/	(4 904)	/
2	(17,31)	(2,7)	(10,3)	(3 180)	(11,8)	(2 996)	(11,6)
3	11,69	(-1,5)	5,9	2 104	7,8	2 005	6,4
4	10,19	2,7	2,7	1 761	3,2	1 710	3,7
5	9,52	1,0	4,4	(1 787)	(13,8)	1 610	4,3
Teilzeitbeschäftigte Arbeitnehmer							
Zusammen	9,51	1,0	0,7	1 182	4,9	1 163	4,7
1	/	/	/	/	/	/	/
2	/	/	/	(1 862)	(1,7)	(1 826)	(2,1)
3	10,31	1,3	5,4	1 404	11,1	1 363	9,7
4	9,33	0,9	2,1	1 174	-1,0	1 157	-0,8
5	9,19	1,0	-3,3	(1 073)	(9,9)	(1 059)	(9,1)
Männer	9,78	1,1	0,4	1 349	5,1	1 326	5,4
1	/	/	/	/	/	/	/
2	9,80	(-2,9)	-5,3	1 568	-5,0	1 565	-2,8
3	10,45	3,5	10,1	(1 439)	(10,8)	(1 419)	(10,9)
4	9,65	0,7	-0,6	1 312	0,4	1 283	0,2
5	9,45	0,5	-3,6	1 330	14,8	1 317	14,5
Frauen	9,40	0,9	0,6	1 122	3,8	1 104	3,4
1	(13,38)	.	/	1 578	/	1 578	/
2	14,88	(-0,9)	(6,1)	(2 001)	(5,9)	(1 950)	(5,5)
3	10,23	0,1	3,1	(1 385)	(11,0)	1 333	(8,7)
4	9,18	0,8	2,9	1 115	-2,2	1 104	-1,6
5	9,11	1,0	-3,5	(1 014)	(7,2)	(1 000)	(6,3)

¹ Ohne Sonderzahlungen.

**Noch 2.2 Bruttoverdienste im II. Quartal 2016 nach Geschlecht,
Leistungsgruppen und Beschäftigungsumfang
- Wirtschaftszweig -**

Geschlecht	Bruttostundenverdienst ¹			Bruttomonatsverdienst			
	EUR	Veränderung zum		einschl. Sonderzahlungen		ohne Sonderzahlungen	
		Vorquartal	Vorjahres- quartal	EUR	Veränd. zum Vorjahres- quartal	EUR	Veränd. zum Vorjahres- quartal
		%			%		%
Leistungsgruppe							
O - Öffentliche Verwaltung, Verteidigung; Sozialversicherung							
Vollzeitbeschäftigte Arbeitnehmer							
Zusammen	20,30	0,5	1,6	3 543	1,5	3 526	1,5
1	33,89	0,7	2,0	5 905	2,0	5 883	2,0
2	23,11	0,5	1,2	4 022	1,2	4 002	1,2
3	17,48	0,5	1,2	3 052	1,1	3 038	1,1
4	14,22	0,3	0,4	2 503	0,4	2 492	0,5
5	12,49	0,1	16,9	2 205	17,5	2 202	17,5
Männer	20,57	0,5	1,4	3 599	1,4	3 588	1,4
1	34,51	0,7	1,9	6 014	1,9	5 995	1,9
2	23,63	0,6	1,4	4 116	1,4	4 101	1,4
3	17,79	0,5	1,4	3 116	1,3	3 108	1,3
4	14,24	0,2	0,5	2 511	0,6	2 502	0,6
5	12,41	0,1	12,8	2 193	13,3	2 193	13,3
Frauen	20,02	0,5	1,6	3 486	1,6	3 464	1,6
1	32,82	0,7	2,3	5 717	2,3	5 691	2,3
2	22,70	0,4	1,1	3 949	1,0	3 924	1,1
3	17,20	0,5	0,9	2 996	0,9	2 975	1,0
4	14,13	0,4	-0,1	2 476	-0,1	2 455	-0,2
5	12,71	0,2	26,2	2 237	26,9	2 226	26,8
Teilzeitbeschäftigte Arbeitnehmer							
Zusammen	20,21	0,7	1,4	2 944	1,3	2 929	1,2
1	31,19	0,8	0,8	4 369	-0,8	4 336	-1,0
2	23,12	0,8	0,7	3 424	0,6	3 409	0,5
3	17,55	0,7	1,0	2 577	0,8	2 562	0,7
4	14,91	0,7	0,6	2 104	0,3	2 098	0,3
5	12,86	0,2	6,7	1 490	5,5	1 488	5,5
Männer	20,23	1,0	0,0	3 076	0,0	3 069	-0,1
1	31,37	0,9	0,2	4 707	-0,9	4 671	-1,2
2	23,90	1,1	-0,9	3 672	-1,5	3 665	-1,5
3	16,92	1,2	-1,1	2 649	-0,6	2 645	-0,7
4	15,02	0,6	0,5	2 207	0,3	2 205	0,3
5	12,41	0,0	12,8	1 555	13,3	1 555	13,3
Frauen	20,21	0,7	1,7	2 920	1,7	2 903	1,6
1	31,11	0,7	1,1	4 232	-0,3	4 201	-0,4
2	22,99	0,8	1,1	3 385	1,1	3 370	1,1
3	17,64	0,7	1,2	2 567	1,1	2 550	1,0
4	14,78	0,7	0,5	1 998	0,2	1 987	0,1
5	12,99	0,2	4,8	1 472	3,4	1 470	3,4

¹ Ohne Sonderzahlungen.

**Noch 2.2 Bruttoverdienste im II. Quartal 2016 nach Geschlecht,
Leistungsgruppen und Beschäftigungsumfang
- Wirtschaftszweig -**

Geschlecht	Bruttostundenverdienst ¹			Bruttomonatsverdienst			
	EUR	Veränderung zum		einschl. Sonderzahlungen		ohne Sonderzahlungen	
		Vorquartal	Vorjahres- quartal	EUR	Veränd. zum Vorjahres- quartal	EUR	Veränd. zum Vorjahres- quartal
		%			%		%
Leistungsgruppe							
P - Erziehung und Unterricht							
Vollzeitbeschäftigte Arbeitnehmer							
Zusammen	25,05	1,3	-1,4	4 349	-1,5	4 342	-1,5
1	30,30	1,8	1,9	5 268	2,0	5 265	1,9
2	23,98	1,1	-1,9	4 165	-1,9	4 156	-1,9
3	15,89	0,8	1,4	2 746	0,7	2 738	1,1
4	14,51	0,2	0,2	2 526	-0,7	2 526	0,2
5	13,57	0,5	3,2	2 358	3,1	2 358	3,1
Männer	26,53	0,8	0,8	4 601	0,6	4 585	0,6
1	31,59	1,4	2,2	5 494	2,3	5 489	2,2
2	23,47	1,0	0,1	4 082	-0,1	4 036	-0,1
3	14,78	0,6	0,1	2 534	-1,9	2 517	-1,1
4	14,61	0,2	0,3	2 543	-0,2	2 543	0,2
5	13,25	0,8	4,5	2 303	4,5	2 303	4,5
Frauen	24,52	1,5	-2,0	4 258	-2,0	4 255	-2,0
1	29,59	2,1	1,8	5 144	1,9	5 142	1,9
2	24,08	1,0	-2,4	4 182	-2,4	4 180	-2,4
3	16,18	0,9	1,3	2 804	1,0	2 798	1,2
4	13,96	0,4	-0,6	2 427	-3,5	2 427	-0,5
5	13,65	0,5	2,7	2 372	2,7	2 372	2,7
Teilzeitbeschäftigte Arbeitnehmer							
Zusammen	19,06	0,5	-2,5	2 521	-3,6	2 518	-3,7
1	28,02	1,3	0,5	3 324	-2,9	3 324	-2,9
2	23,03	1,3	3,7	3 177	0,4	3 169	0,3
3	17,32	0,1	-1,5	2 368	-0,9	2 366	-1,0
4	13,58	0,2	2,8	1 643	6,0	1 643	6,3
5	12,79	0,0	0,4	1 368	-0,5	1 368	-0,5
Männer	21,02	1,0	1,4	2 618	-1,4	2 612	-1,0
1	26,65	1,5	-0,1	2 879	-4,3	2 879	-4,3
2	23,44	0,3	-1,1	3 266	-2,8	3 247	-1,8
3	15,32	0,7	2,0	2 148	1,5	2 143	2,2
4	13,90	0,4	5,1	1 735	5,5	1 735	5,7
5	13,80	1,0	4,9	1 220	-7,3	1 220	-7,3
Frauen	18,88	0,4	-2,9	2 511	-3,9	2 509	-3,9
1	28,48	1,2	0,9	3 496	-1,6	3 496	-1,6
2	22,97	1,5	4,0	3 164	0,6	3 157	0,4
3	17,40	0,1	-1,6	2 377	-1,1	2 374	-1,2
4	13,47	0,1	2,0	1 615	6,3	1 615	6,7
5	12,76	-0,1	0,3	1 374	-0,3	1 374	-0,3

¹ Ohne Sonderzahlungen.

**Noch 2.2 Bruttoverdienste im II. Quartal 2016 nach Geschlecht,
Leistungsgruppen und Beschäftigungsumfang
- Wirtschaftszweig -**

Geschlecht	Bruttostundenverdienst ¹			Bruttomonatsverdienst			
	EUR	Veränderung zum		einschl. Sonderzahlungen		ohne Sonderzahlungen	
		Vorquartal	Vorjahres- quartal	EUR	Veränd. zum Vorjahres- quartal	EUR	Veränd. zum Vorjahres- quartal
		%			%		%
Leistungsgruppe							
Q - Gesundheits- und Sozialwesen							
Vollzeitbeschäftigte Arbeitnehmer							
Zusammen	19,47	1,4	8,0	3 522	9,3	3 398	8,5
1	38,98	1,9	4,5	7 396	5,4	7 032	4,9
2	19,19	0,5	3,1	3 493	4,3	3 343	3,1
3	15,41	1,0	4,8	2 733	5,8	2 673	5,2
4	13,18	(-0,3)	3,9	2 367	5,4	2 290	5,0
5	10,54	-1,4	(5,3)	1 765	(2,5)	1 747	(4,1)
Männer	22,70	1,8	7,7	4 185	(8,7)	3 999	8,2
1	44,65	2,3	3,8	8 633	4,3	8 120	4,1
2	20,29	0,0	(7,7)	3 720	(8,8)	3 546	(7,6)
3	15,09	0,5	3,1	2 690	3,9	2 633	3,5
4	(13,62)	(-1,8)	(-0,7)	(2 462)	(-0,3)	(2 375)	(0,0)
5	10,93	-2,4	(14,5)	1 904	(15,3)	1 857	(13,6)
Frauen	17,96	1,3	7,1	3 218	8,6	3 122	7,7
1	33,37	1,5	4,6	6 190	5,7	5 971	4,9
2	18,83	0,6	1,7	3 420	2,9	3 278	1,7
3	15,52	1,2	5,4	2 748	6,6	2 687	5,9
4	12,72	1,8	7,2	2 269	9,6	2 203	8,5
5	10,40	-1,0	1,4	1 718	-2,3	1 709	0,5
Teilzeitbeschäftigte Arbeitnehmer							
Zusammen	15,15	0,9	4,4	2 083	5,4	2 010	3,9
1	36,51	2,1	3,2	4 659	1,2	4 278	-4,9
2	17,92	1,0	1,3	2 595	1,8	2 496	1,3
3	15,17	0,7	3,3	2 138	3,7	2 080	2,9
4	12,05	(0,2)	1,3	(1 597)	(3,3)	(1 542)	(1,8)
5	10,08	0,3	3,1	1 249	(1,6)	1 225	(1,7)
Männer	(16,25)	(2,1)	(6,4)	2 264	6,9	2 141	3,4
1	41,73	3,7	2,0	(4 500)	(-5,3)	(3 849)	(-16,5)
2	18,01	3,8	1,2	2 529	-1,2	2 433	0,5
3	15,02	1,7	6,4	2 172	6,4	2 118	5,7
4	11,91	-0,6	-4,2	(1 658)	(-1,2)	(1 618)	(-2,5)
5	10,16	1,9	(-2,4)	/	/	/	/
Frauen	15,00	0,7	4,0	2 059	5,1	1 993	3,9
1	34,77	1,4	2,4	4 732	3,8	4 477	0,3
2	17,91	0,7	1,3	2 602	2,1	2 503	1,4
3	15,18	0,5	2,9	2 134	3,4	2 076	2,7
4	(12,08)	(0,4)	(2,3)	(1 586)	(3,8)	(1 529)	(2,3)
5	10,07	0,2	3,6	1 250	(2,7)	1 226	(2,9)

¹ Ohne Sonderzahlungen.

**Noch 2.2 Bruttoverdienste im II. Quartal 2016 nach Geschlecht,
Leistungsgruppen und Beschäftigungsumfang
- Wirtschaftszweig -**

Geschlecht	Bruttostundenverdienst ¹			Bruttomonatsverdienst			
	EUR	Veränderung zum		einschl. Sonderzahlungen		ohne Sonderzahlungen	
		Vorquartal	Vorjahres- quartal	EUR	Veränd. zum Vorjahres- quartal	EUR	Veränd. zum Vorjahres- quartal
		%			%		%
Leistungsgruppe							
R - Kunst, Unterhaltung und Erholung							
Vollzeitbeschäftigte Arbeitnehmer							
Zusammen	16,71	-2,2	-1,8	3 003	-2,7	2 886	-1,7
1	(22,75)	(-1,9)	(0,4)	/	/	(3 956)	(0,6)
2	21,47	0,8	2,9	3 939	3,0	3 704	3,0
3	14,26	1,6	-0,2	2 492	0,1	2 471	0,7
4	12,81	(-0,1)	4,5	2 223	4,2	2 222	4,2
5	9,94	(-4,7)	-2,0	(1 685)	(-5,1)	(1 683)	(-4,3)
Männer	17,73	-3,2	-2,0	3 216	-3,4	3 072	-1,7
1	(23,78)	(-3,1)	(1,6)	/	/	(4 132)	(1,6)
2	22,22	-0,3	0,3	4 090	0,2	3 850	0,6
3	14,73	1,7	1,7	2 570	1,3	2 555	2,4
4	12,69	(-6,5)	-6,4	2 193	-6,6	2 193	-6,5
5	(10,25)	(-12,6)	(0,4)	(1 761)	(-1,2)	(1 758)	(-0,6)
Frauen	15,42	-0,6	-2,1	2 734	-2,4	2 651	-2,2
1	(20,24)	(3,3)	(-0,5)	(3 624)	(-0,5)	(3 528)	(0,3)
2	20,51	1,8	5,2	3 747	5,3	3 518	4,9
3	13,61	1,2	-3,1	2 383	-2,0	2 355	-2,1
4	12,89	5,2	10,6	2 242	10,2	2 240	10,1
5	9,69	(1,7)	-3,7	1 625	-8,0	1 622	-7,3
Teilzeitbeschäftigte Arbeitnehmer							
Zusammen	(15,39)	(4,4)	(4,8)	(1 983)	(4,4)	(1 975)	(5,1)
1	/	/	/	/	/	/	/
2	21,93	0,0	(1,8)	(3 194)	(0,8)	(3 162)	(0,4)
3	(16,05)	(0,3)	(0,3)	(2 190)	(1,2)	(2 189)	(1,5)
4	10,61	5,6	10,5	(1 226)	(-1,0)	(1 214)	(-0,7)
5	9,60	0,0	-3,2	(1 147)	(-0,5)	(1 138)	(-0,6)
Männer	15,69	1,3	(3,6)	1 920	(7,2)	1 920	(9,4)
1	/	/	/	/	/	/	/
2	(20,68)	(-0,9)	(-7,4)	/	/	/	/
3	(17,10)	(-2,2)	/	(2 395)	/	(2 395)	/
4	10,29	-0,5	1,7	(1 051)	(-3,8)	(1 051)	(2,7)
5	9,26	-1,4	-2,0	(1 099)	(0,2)	(1 099)	(1,7)
Frauen	(15,23)	(6,1)	(5,6)	(2 021)	(2,7)	(2 009)	(2,6)
1	/	/	/	/	/	/	/
2	22,22	0,2	(4,2)	(3 286)	(2,8)	(3 245)	(2,1)
3	(15,36)	(1,9)	(-5,3)	(2 061)	(-8,6)	(2 060)	(-8,2)
4	10,78	(7,9)	13,5	(1 333)	(4,4)	(1 314)	(2,9)
5	9,82	0,6	-4,1	1 179	(-0,9)	1 164	(-1,9)

¹ Ohne Sonderzahlungen.

**Noch 2.2 Bruttoverdienste im II. Quartal 2016 nach Geschlecht,
Leistungsgruppen und Beschäftigungsumfang
- Wirtschaftszweig -**

Geschlecht	Bruttostundenverdienst ¹			Bruttomonatsverdienst			
	EUR	Veränderung zum		einschl. Sonderzahlungen		ohne Sonderzahlungen	
		Vorquartal	Vorjahres- quartal	EUR	Veränd. zum Vorjahres- quartal	EUR	Veränd. zum Vorjahres- quartal
		%			%		%
Leistungsgruppe							
S - Erbringung von sonstigen Dienstleistungen							
Vollzeitbeschäftigte Arbeitnehmer							
Zusammen	(15,78)	(0,2)	(1,3)	(2 782)	(1,9)	(2 728)	(1,3)
1	/	/	/	/	/	/	/
2	19,80	2,7	0,2	3 470	0,1	3 418	-0,5
3	14,09	1,5	0,7	2 489	2,3	2 425	0,6
4	11,58	-0,9	(9,7)	2 007	(6,8)	1 979	(8,9)
5	9,42	-1,9	0,7	1 675	-0,2	1 671	0,6
Männer	/	/	/	/	/	/	/
1	(49,17)	(2,6)	(14,1)	(8 693)	(15,1)	(8 485)	(14,4)
2	21,54	4,5	1,7	3 787	1,5	3 750	0,9
3	14,57	3,7	-0,9	2 626	(1,4)	2 565	(0,1)
4	11,50	-2,0	0,8	2 019	1,0	1 989	0,5
5	10,25	-2,2	(2,8)	1 830	0,1	1 824	0,4
Frauen	(14,08)	(-0,1)	(1,1)	(2 467)	(1,4)	(2 416)	(1,0)
1	/	/	/	/	/	/	/
2	18,36	1,1	(-1,3)	3 212	-1,3	3 148	(-1,8)
3	13,80	0,3	1,8	2 410	3,0	2 343	1,1
4	(11,70)	(0,9)	(18,5)	(1 990)	(11,5)	(1 963)	(16,2)
5	9,19	-1,9	2,2	1 633	2,4	1 629	3,5
Teilzeitbeschäftigte Arbeitnehmer							
Zusammen	12,55	-0,6	5,6	1 650	(9,3)	1 609	(7,9)
1	/	/	/	/	/	/	/
2	17,30	-0,3	(1,3)	(2 481)	(2,4)	(2 465)	(2,0)
3	11,75	-0,4	9,9	(1 572)	(16,4)	1 534	15,3
4	(11,40)	(-2,6)	(5,5)	(1 439)	(10,9)	1 377	(8,3)
5	(10,26)	(-0,1)	(6,2)	1 161	6,2	1 120	4,2
Männer	13,69	-2,4	(-17,1)	(1 678)	/	1 629	/
1	/	/	/	/	/	/	/
2	(18,11)	(1,1)	(-19,5)	/	/	(1 991)	(-32,0)
3	14,30	(0,5)	/	(2 053)	/	(1 950)	/
4	(11,80)	/	(5,4)	(1 507)	/	1 464	/
5	(11,35)	(0,3)	(15,6)	(1 232)	(14,3)	(1 219)	(13,1)
Frauen	12,46	-0,4	8,1	(1 648)	(12,3)	(1 607)	(10,9)
1	/	/	/	/	/	/	/
2	(17,24)	(-0,4)	(5,3)	(2 524)	(7,4)	(2 509)	(7,0)
3	11,64	-0,6	11,6	(1 552)	(18,0)	1 517	17,1
4	(11,34)	(-1,7)	(5,3)	(1 429)	(10,0)	1 364	(7,1)
5	9,96	-0,2	3,4	1 142	4,3	1 093	1,7

¹ Ohne Sonderzahlungen.



- Legende:**
- Produzierendes Gewerbe**
- B - Bergbau und Gewinnung von Steinen und Erden
 - C - Verarbeitendes Gewerbe
 - D - Energieversorgung
 - E - Wasserversorgung; Abwasser- und Abfallentsorgung und Beseitigung von Umweltverschmutzungen
 - F - Baugewerbe
- Dienstleistungsbereich**
- G - Handel; Instandhaltung und Reparatur von Kraftfahrzeugen
 - H - Verkehr und Lagerei
 - I - Gastgewerbe
 - J - Information und Kommunikation
 - K - Erbringung von Finanz- und Versicherungsdienstleistungen
 - L - Grundstücks- und Wohnungswesen
 - M - Erbringung von freiberuflichen, wissenschaftlichen und technischen Dienstleistungen
 - N - Erbringung von sonstigen wirtschaftlichen Dienstleistungen
 - O - Öffentliche Verwaltung, Verteidigung; Sozialversicherung
 - P - Erziehung und Unterricht
 - Q - Gesundheits- und Sozialwesen
 - R - Kunst, Unterhaltung und Erholung
 - S - Erbringung von sonstigen Dienstleistungen

Anmerkung: Sollte eine "0" ausgewiesen sein, unterliegt der Wert der Geheimhaltung, ist unsicher oder nicht vorhanden.

**3. Durchschnittliche Bruttomonatsverdienste im II. Quartal 2016
der vollzeitbeschäftigten Arbeitnehmer nach Betriebsgrößenklassen**

Geschlecht	Insgesamt		Leistungsgruppe 1		Leistungsgruppe 2		Leistungsgruppe 3		Leistungsgruppe 4		Leistungsgruppe 5	
	insgesamt	ohne Sonderzahlungen	insgesamt	ohne Sonderzahlungen	insgesamt	ohne Sonderzahlungen	insgesamt	ohne Sonderzahlungen	insgesamt	ohne Sonderzahlungen	insgesamt	ohne Sonderzahlungen
EUR												
B - S Produzierendes Gewerbe und Dienstleistungen ¹												
Betriebe mit bis zu 49 Arbeitnehmern												
Insgesamt	2 651	2 521	5 771	5 114	3 242	3 084	2 273	2 195	1 932	1 887	1 706	1 687
Männer	2 720	2 579	(6 189)	5 381	3 355	3 200	2 313	2 235	1 993	1 943	1 731	1 710
Frauen	2 484	2 380	4 779	4 482	3 014	2 851	2 176	2 099	1 759	1 728	1 616	1 607
Betriebe mit 50 - 99 Arbeitnehmern												
Insgesamt	3 030	2 765	6 066	5 278	(4 152)	3 618	2 674	2 493	2 149	2 053	1 736	1 697
Männer	3 112	2 845	(6 468)	5 588	(4 465)	3 854	2 714	2 555	2 177	2 085	1 817	1 773
Frauen	2 870	2 608	(5 201)	4 609	(3 679)	3 261	2 601	2 381	2 023	1 911	1 644	1 612
Betriebe mit 100 - 249 Arbeitnehmern												
Insgesamt	3 000	2 790	7 353	6 313	3 876	3 599	2 748	2 579	2 413	2 305	(2 224)	(2 059)
Männer	3 098	2 867	7 726	6 541	4 116	3 795	2 817	2 632	2 450	2 343	(2 245)	(2 102)
Frauen	2 742	2 584	6 000	5 485	3 398	3 209	2 569	2 440	2 250	2 137	/	(1 993)
Betriebe mit 250 - 499 Arbeitnehmern												
Insgesamt	3 361	3 048	8 267	6 746	4 120	3 721	3 040	2 823	2 360	2 235	(2 225)	2 039
Männer	3 494	3 151	9 009	7 142	4 333	3 899	3 099	2 877	2 479	2 343	(2 420)	2 218
Frauen	3 067	2 822	6 618	5 868	3 783	3 440	2 895	2 691	1 978	1 894	2 039	1 868
Betriebe mit 500 - 999 Arbeitnehmern												
Insgesamt	3 925	3 642	7 938	7 013	4 510	4 187	3 293	3 112	2 161	2 107	1 933	1 912
Männer	4 211	3 865	8 483	7 354	4 814	4 466	3 390	3 173	2 285	2 226	1 969	1 940
Frauen	3 495	3 308	6 853	6 332	4 097	3 807	3 137	3 014	2 008	1 960	1 894	1 881
Betriebe mit 1000 und mehr Arbeitnehmern												
Insgesamt	3 998	3 726	7 405	6 917	4 225	3 909	3 373	3 129	2 670	2 566	1 935	1 903
Männer	4 361	3 951	8 072	7 373	4 709	4 176	3 620	3 236	2 733	2 632	1 904	1 864
Frauen	3 612	3 488	6 465	6 275	3 811	3 680	3 142	3 029	2 554	2 442	1 966	1 941

¹ Ohne Öffentliche Verwaltung, Verteidigung; Sozialversicherung und Erziehung und Unterricht.

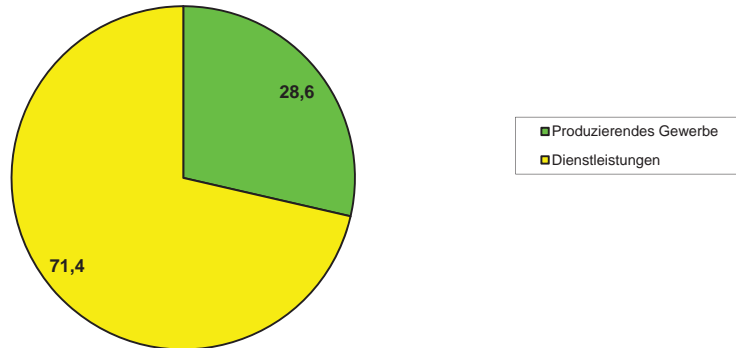
4. Strukturmerkmal und bezahlte Arbeitszeit im II. Quartal 2016 nach Wirtschaftszweigen und Beschäftigungsart

Abschnitt und Wirtschaftszweig	Anteil nach Beschäftigungsart ¹			Anteil Wirtschaftszweig an Insgesamt ²	Bezahlte Wochenarbeitszeit		
	Vollzeit	Teilzeit	geringfügig		Vollzeit	Teilzeit	geringfügig
	%				in Stunden		
Produzierendes Gewerbe und Dienstleistungen	66,3	26,4	7,3	100	39,9	29,5	-
Produzierendes Gewerbe	90,1	7,0	2,9	28,6	39,8	29,5	-
Bergbau und Gewinnung von Steinen und Erden	96,8	2,1	1,1	0,4	38,5	29,6	-
Verarbeitendes Gewerbe	90,6	7,0	2,4	19,5	39,7	30,7	-
Energieversorgung	93,2	4,9	1,9	0,9	38,4	31,7	-
Wasserversorgung; Abwasser- und Abfallentsorgung und Beseitigung von Umweltverschmutzungen	91,5	6,5	2,0	1,4	40,1	31,5	-
Baugewerbe	87,3	7,6	5,1	6,3	40,7	25,3	-
Dienstleistungen	56,8	34,2	9,0	71,4	40,0	29,5	-
Handel; Instandhaltung und Reparatur von Kraftfahrzeugen	49,5	38,7	11,8	11,0	39,9	26,6	-
Verkehr und Lagerei	67,1	20,6	12,3	7,0	41,4	28,7	-
Gastgewerbe	43,0	37,5	19,5	3,3	39,9	27,8	-
Information und Kommunikation	61,6	11,5	26,8	1,6	39,1	/	-
Erbringung von Finanz- und Versicherungsdienstleistungen	59,0	40,1	0,9	1,8	39,4	33,0	-
Grundstücks- und Wohnungswesen	75,9	16,7	7,4	1,4	38,4	29,4	-
Erbringung von freiberuflichen, wissenschaftlichen und technischen Dienstleistungen	67,1	17,3	15,6	3,0	39,6	28,6	-
Erbringung von sonstigen wirtschaftlichen Dienstleistungen	54,3	31,1	14,6	9,0	39,3	28,2	-
Öffentliche Verwaltung, Verteidigung; Sozialversicherung	75,2	22,9	2,0	9,6	40,0	33,3	-
Erziehung und Unterricht	67,2	31,5	1,3	5,5	39,9	30,4	-
Gesundheits- und Sozialwesen	44,7	51,2	4,1	15,1	40,2	30,5	-
Kunst, Unterhaltung und Erholung	52,1	24,3	23,6	0,7	39,7	29,5	-
Erbringung von sonstigen Dienstleistungen	39,3	50,1	10,6	2,3	39,8	29,5	-

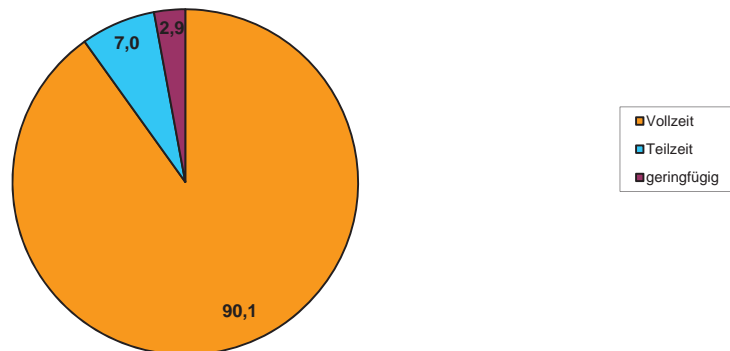
¹ Bezogen auf alle Arbeitnehmer/-innen im jeweiligen Wirtschaftsbereich.

² Bezogen auf alle Arbeitnehmer/-innen des jeweiligen Wirtschaftsbereiches an der Gesamterhebung.

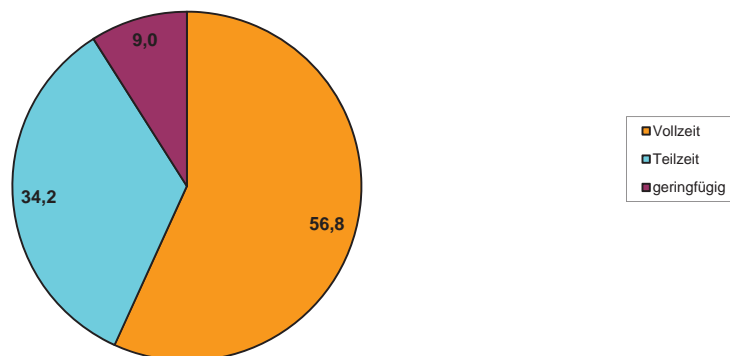
**Beschäftigtenanteil der Hauptwirtschaftsbereiche
an gesamter Wirtschaft in Prozent**



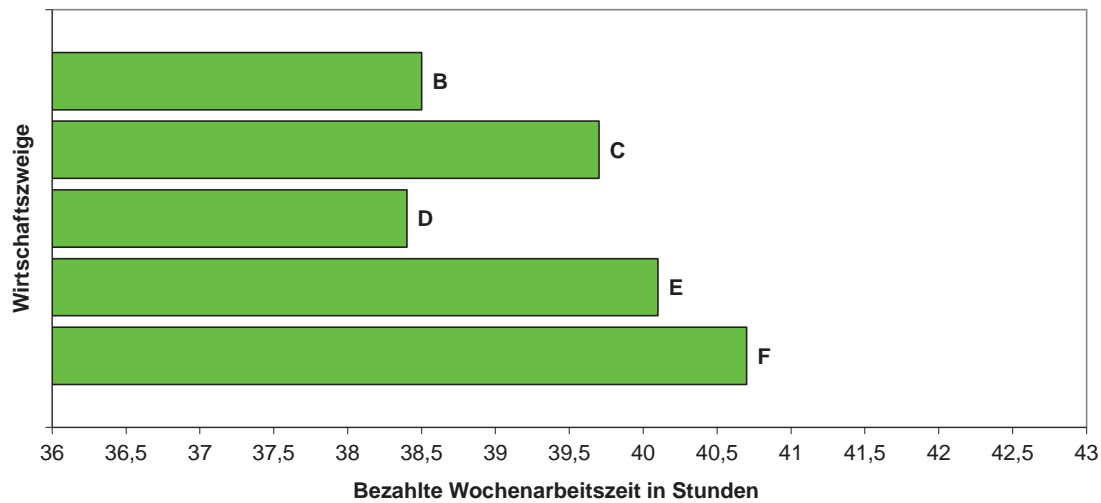
**Beschäftigtenanteil in den Beschäftigungsarten
im Produzierenden Gewerbe in Prozent**



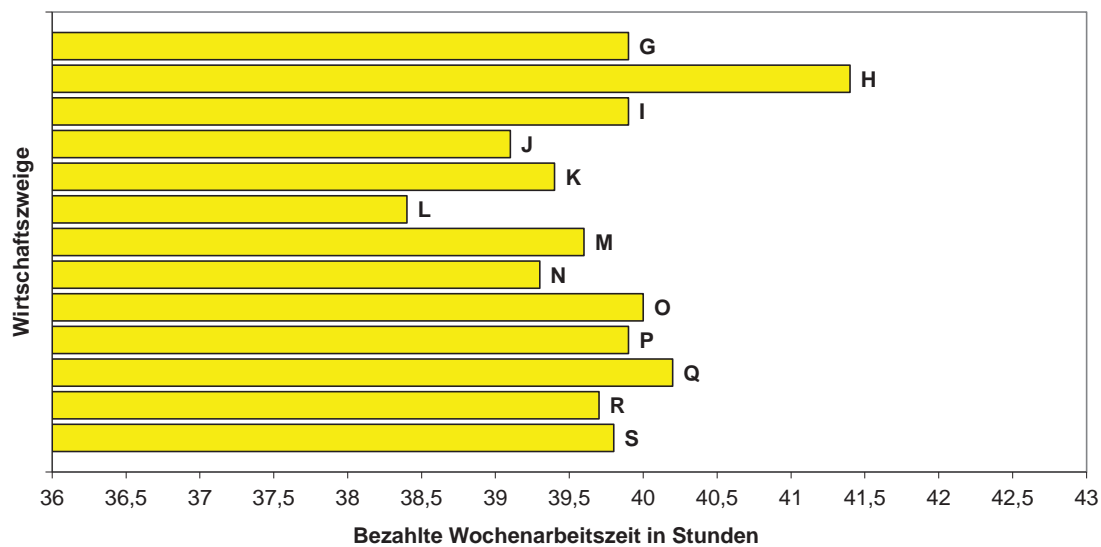
**Beschäftigtenanteil in den Beschäftigungsarten
im Dienstleistungsbereich in Prozent**



Bezahlte Wochenarbeitszeit im Produzierenden Gewerbe - vollzeitbeschäftigte Arbeitnehmer -



Bezahlte Wochenarbeitszeit im Dienstleistungsbereich - vollzeitbeschäftigte Arbeitnehmer -



Legende:

Produzierendes Gewerbe

- B - Bergbau und Gewinnung von Steinen und Erden
- C - Verarbeitendes Gewerbe
- D - Energieversorgung
- E - Wasserversorgung; Abwasser- und Abfallentsorgung und Beseitigung von Umweltverschmutzungen
- F - Baugewerbe

Dienstleistungsbereich

- G - Handel; Instandhaltung und Reparatur von Kraftfahrzeugen
- H - Verkehr und Lagerei
- I - Gastgewerbe
- J - Information und Kommunikation
- K - Erbringung von Finanz- und Versicherungsdienstleistungen
- L - Grundstücks- und Wohnungswesen
- M - Erbringung von freiberuflichen, wissenschaftlichen und technischen Dienstleistungen
- N - Erbringung von sonstigen wirtschaftlichen Dienstleistungen
- O - Öffentliche Verwaltung, Verteidigung; Sozialversicherung
- P - Erziehung und Unterricht
- Q - Gesundheits- und Sozialwesen
- R - Kunst, Unterhaltung und Erholung
- S - Erbringung von sonstigen Dienstleistungen

Anmerkung: Sollte eine "0" ausgewiesen sein, unterliegt der Wert der Geheimhaltung, ist unsicher oder nicht vorhanden.

5. Index der Bruttoverdienste
5.1 Bruttomonatsverdienste mit Sonderzahlungen der vollzeitbeschäftigten Arbeitnehmer
nach Wirtschaftsbereichen und Geschlecht
2010 = 100

Abschnitt und Wirtschaftszweig	Geschlecht	2014	IV.Quartal 2014	III.Quartal 2015	IV.Quartal 2015	Veränderung zum Vorjahresquartal	Veränderung zum Vorquartal
						%	
Produzierendes Gewerbe und Dienstleistungen	Zusammen	112,3	122,7	113,6	127,5	3,9	12,2
	Männer	112,0	121,5	113,9	125,9	3,6	10,5
	Frauen	112,8	124,8	113,2	130,4	4,5	15,2
Produzierendes Gewerbe	Zusammen	112,7	122,6	114,2	128,8	5,1	12,8
	Männer	112,3	122,0	114,1	128,3	5,2	12,4
	Frauen	114,4	125,6	114,3	130,8	4,1	14,4
Bergbau und Gewinnung von Steinen und Erden	Zusammen	110,4	135,0	107,2	139,3	3,2	29,9
Verarbeitendes Gewerbe	Zusammen	113,7	123,1	113,2	127,6	3,7	12,7
Energieversorgung	Zusammen	103,9	120,4	99,6	126,4	5,0	26,9
Wasserversorgung; Abwasser- und Abfallentsorgung, Beseitigung von Umweltverschmutzungen	Zusammen	111,7	123,1	111,4	129,8	5,4	16,5
Baugewerbe	Zusammen	111,9	117,7	125,3	131,1	11,4	4,6
Dienstleistungen	Zusammen	112,1	122,8	113,4	126,9	3,3	11,9
	Männer	111,8	121,0	113,7	123,9	2,4	9,0
	Frauen	112,5	124,7	113,0	130,3	4,5	15,3
Handel; Instandhaltung und Reparatur von Kraftfahrzeugen	Zusammen	113,0	121,5	110,8	121,5	0,0	9,7
Verkehr und Lagerei	Zusammen	105,3	114,1	108,0	119,0	4,3	10,2
Gastgewerbe	Zusammen	101,1	106,8	113,4	121,5	13,8	7,1
Information und Kommunikation	Zusammen	110,0	112,6	105,5	117,1	4,0	11,0
Erbringung von Finanz- und Versicherungsdienstleistungen	Zusammen	110,9	131,5	101,2	132,4	0,7	30,8
Grundstücks- und Wohnungswesen	Zusammen	90,2	102,2	106,8	123,3	20,6	15,4
Erbringung von freiberuflichen, wissenschaftlichen und technischen Dienstleistungen	Zusammen	113,8	129,3	118,4	124,1	-4,0	4,8
Erbringung von sonstigen wirtschaftlichen Dienstleistungen	Zusammen	116,6	122,3	121,0	125,7	2,8	3,9
Öffentliche Verwaltung, Verteidigung; Sozialversicherung	Zusammen	111,7	122,8	112,2	127,4	3,7	13,5
Erziehung und Unterricht	Zusammen	120,8	131,1	121,4	138,1	5,3	13,8
Gesundheits- und Sozialwesen	Zusammen	105,7	115,0	108,6	121,4	5,6	11,8
Kunst, Unterhaltung und Erholung	Zusammen	115,2	126,2	112,6	123,8	-1,9	9,9
Erbringung von sonstigen Dienstleistungen	Zusammen	145,7	169,3	149,0	175,5	3,7	17,8

**5.2 Bruttomonatsverdienste ohne Sonderzahlungen der vollzeitbeschäftigten Arbeitnehmer
nach Wirtschaftsbereichen und Geschlecht
2010 = 100**

Abschnitt und Wirtschaftszweig	Geschlecht	2014	IV.Quartal 2014	III.Quartal 2015	IV.Quartal 2015	Veränderung zum Vorjahresquartal	Veränderung zum Vorquartal
						%	
Produzierendes Gewerbe und Dienstleistungen	Zusammen	112,5	114,8	118,0	118,6	3,3	0,5
	Männer	111,9	114,6	117,8	118,4	3,3	0,5
	Frauen	113,4	115,0	118,3	118,9	3,4	0,5
Produzierendes Gewerbe	Zusammen	112,4	114,3	119,3	120,3	5,2	0,8
	Männer	112,1	114,0	119,2	120,1	5,4	0,8
	Frauen	114,3	115,9	119,8	121,2	4,6	1,2
Bergbau und Gewinnung von Steinen und Erden	Zusammen	112,7	119,7	119,3	122,6	2,4	2,8
Verarbeitendes Gewerbe	Zusammen	113,0	114,7	118,2	119,6	4,3	1,2
Energieversorgung	Zusammen	105,1	106,0	111,6	111,9	5,6	0,3
Wasserversorgung; Abwasser- und Abfallentsorgung, Beseitigung von Umweltverschmutzungen	Zusammen	110,9	112,0	116,5	116,9	4,4	0,3
Baugewerbe	Zusammen	112,4	114,7	126,9	125,9	9,8	-0,8
Dienstleistungen	Zusammen	112,5	115,0	117,4	117,7	2,3	0,3
	Männer	111,8	115,1	116,8	117,1	1,7	0,3
	Frauen	113,3	114,9	118,0	118,4	3,0	0,3
Handel; Instandhaltung und Reparatur von Kraftfahrzeugen	Zusammen	112,7	115,8	114,5	116,7	0,8	1,9
Verkehr und Lagerei	Zusammen	106,4	107,9	111,4	112,0	3,8	0,5
Gastgewerbe	Zusammen	101,1	102,0	114,6	115,9	13,6	1,1
Information und Kommunikation	Zusammen	112,8	114,3	114,5	115,7	1,2	1,0
Erbringung von Finanz- und Versicherungsdienstleistungen	Zusammen	111,7	112,9	113,1	115,3	2,1	1,9
Grundstücks- und Wohnungswesen	Zusammen	93,3	95,5	109,1	111,0	16,2	1,7
Erbringung von freiberuflichen, wissenschaftlichen und technischen Dienstleistungen	Zusammen	111,0	120,7	118,2	116,7	-3,3	-1,3
Erbringung von sonstigen wirtschaftlichen Dienstleistungen	Zusammen	117,0	119,7	123,8	124,8	4,3	0,8
Öffentliche Verwaltung, Verteidigung; Sozialversicherung	Zusammen	112,2	113,8	116,1	115,8	1,8	-0,3
Erziehung und Unterricht	Zusammen	121,7	122,4	125,5	125,3	2,4	-0,2
Gesundheits- und Sozialwesen	Zusammen	107,0	109,4	113,4	114,1	4,3	0,6
Kunst, Unterhaltung und Erholung	Zusammen	116,0	118,5	117,6	117,3	-1,0	-0,3
Erbringung von sonstigen Dienstleistungen	Zusammen	140,4	143,0	148,7	150,2	5,0	1,0

**5.3 Bruttostundenverdienste mit Sonderzahlungen der vollzeitbeschäftigten Arbeitnehmer
nach Wirtschaftsbereichen und Geschlecht
2010 = 100**

Abschnitt und Wirtschaftszweig	Geschlecht	2014	IV.Quartal 2014	III.Quartal 2015	IV.Quartal 2015	Veränderung zum Vorjahresquartal	Veränderung zum Vorquartal
						%	
Produzierendes Gewerbe und Dienstleistungen	Zusammen	110,9	120,9	111,8	125,9	4,1	12,6
	Männer	111,4	120,4	112,5	125,0	3,8	11,1
	Frauen	110,2	121,7	110,6	127,3	4,6	15,1
Produzierendes Gewerbe	Zusammen	112,1	121,4	112,6	127,4	4,9	13,1
	Männer	111,6	120,7	112,3	126,8	5,1	12,9
	Frauen	114,0	124,9	113,9	130,2	4,2	14,3
Bergbau und Gewinnung von Steinen und Erden	Zusammen	113,3	138,4	110,3	143,1	3,4	29,7
Verarbeitendes Gewerbe	Zusammen	112,6	121,7	112,2	126,5	3,9	12,7
Energieversorgung	Zusammen	103,4	119,7	99,0	125,9	5,2	27,2
Wasserversorgung; Abwasser- und Abfallentsorgung, Beseitigung von Umweltverschmutzungen	Zusammen	112,8	123,8	113,0	131,7	6,4	16,5
Baugewerbe	Zusammen	111,8	115,8	119,0	126,6	9,3	6,4
Dienstleistungen	Zusammen	110,3	120,6	111,4	125,1	3,7	12,3
	Männer	111,2	120,2	112,7	123,6	2,8	9,7
	Frauen	109,4	121,2	110,0	126,7	4,5	15,2
Handel; Instandhaltung und Reparatur von Kraftfahrzeugen	Zusammen	113,4	121,5	110,4	120,8	-0,6	9,4
Verkehr und Lagerei	Zusammen	107,1	115,7	109,8	121,2	4,8	10,4
Gastgewerbe	Zusammen	101,9	108,1	115,6	122,9	13,7	6,3
Information und Kommunikation	Zusammen	110,1	112,8	105,5	116,8	3,5	10,7
Erbringung von Finanz- und Versicherungsdienstleistungen	Zusammen	110,9	131,4	101,5	132,5	0,8	30,5
Grundstücks- und Wohnungswesen	Zusammen	88,1	99,6	105,7	122,9	23,4	16,3
Erbringung von freiberuflichen, wissenschaftlichen und technischen Dienstleistungen	Zusammen	113,5	128,5	116,1	126,3	-1,7	8,8
Erbringung von sonstigen wirtschaftlichen Dienstleistungen	Zusammen	114,0	119,0	117,6	122,1	2,6	3,8
Öffentliche Verwaltung, Verteidigung; Sozialversicherung	Zusammen	110,2	121,1	110,5	125,6	3,7	13,7
Erziehung und Unterricht	Zusammen	111,0	120,4	111,5	126,9	5,4	13,8
Gesundheits- und Sozialwesen	Zusammen	105,6	114,7	109,1	121,9	6,3	11,7
Kunst, Unterhaltung und Erholung	Zusammen	114,0	124,0	110,5	121,4	-2,1	9,9
Erbringung von sonstigen Dienstleistungen	Zusammen	144,1	167,2	147,6	173,7	3,9	17,7

**5.4 Bruttostundenverdienste ohne Sonderzahlungen der vollzeitbeschäftigten Arbeitnehmer
nach Wirtschaftsbereichen und Geschlecht
2010 = 100**

Abschnitt und Wirtschaftszweig	Geschlecht	2014	IV.Quartal 2014	III.Quartal 2015	IV.Quartal 2015	Veränderung zum Vorjahresquartal	Veränderung zum Vorquartal
						%	
Produzierendes Gewerbe und Dienstleistungen	Zusammen	111,1	113,0	116,1	117,0	3,5	0,8
	Männer	111,3	113,5	116,5	117,6	3,6	0,9
	Frauen	110,7	112,1	115,5	116,0	3,5	0,4
Produzierendes Gewerbe	Zusammen	111,8	113,1	117,6	119,0	5,2	1,2
	Männer	111,4	112,7	117,2	118,7	5,3	1,3
	Frauen	113,8	115,2	119,4	120,6	4,7	1,0
Bergbau und Gewinnung von Steinen und Erden	Zusammen	115,6	122,7	122,7	126,0	2,7	2,7
Verarbeitendes Gewerbe	Zusammen	111,9	113,2	117,1	118,5	4,7	1,2
Energieversorgung	Zusammen	104,6	105,4	111,0	111,5	5,8	0,5
Wasserversorgung; Abwasser- und Abfallentsorgung, Beseitigung von Umweltverschmutzungen	Zusammen	112,0	112,7	118,2	118,6	5,2	0,3
Baugewerbe	Zusammen	112,3	112,9	120,4	121,6	7,7	1,0
Dienstleistungen	Zusammen	110,7	112,9	115,3	116,0	2,7	0,6
	Männer	111,2	114,2	115,8	116,8	2,3	0,9
	Frauen	110,2	111,6	114,8	115,1	3,1	0,3
Handel; Instandhaltung und Reparatur von Kraftfahrzeugen	Zusammen	113,0	115,8	114,2	116,0	0,2	1,6
Verkehr und Lagerei	Zusammen	108,4	109,5	113,4	114,0	4,1	0,5
Gastgewerbe	Zusammen	101,8	103,2	116,9	117,3	13,7	0,3
Information und Kommunikation	Zusammen	112,9	114,6	114,4	115,3	0,6	0,8
Erbringung von Finanz- und Versicherungsdienstleistungen	Zusammen	111,7	112,8	113,4	115,4	2,3	1,8
Grundstücks- und Wohnungswesen	Zusammen	91,1	93,0	108,0	110,6	18,9	2,4
Erbringung von freiberuflichen, wissenschaftlichen und technischen Dienstleistungen	Zusammen	110,7	119,9	116,0	118,8	-0,9	2,4
Erbringung von sonstigen wirtschaftlichen Dienstleistungen	Zusammen	114,4	116,4	120,3	121,2	4,1	0,7
Öffentliche Verwaltung, Verteidigung; Sozialversicherung	Zusammen	110,6	112,2	114,4	114,2	1,8	-0,2
Erziehung und Unterricht	Zusammen	111,8	112,5	115,4	115,2	2,4	-0,2
Gesundheits- und Sozialwesen	Zusammen	106,9	108,9	113,8	114,5	5,1	0,6
Kunst, Unterhaltung und Erholung	Zusammen	114,8	116,5	115,3	114,9	-1,4	-0,3
Erbringung von sonstigen Dienstleistungen	Zusammen	138,8	141,2	147,1	148,7	5,3	1,1

Veröffentlichungen ¹⁾ im Statistischen Landesamt Sachsen-Anhalt

Im Monat Dezember 2016 erschienen:

Bestell-Nr.	Kennziffer/ Periodizität	Titel	Preis (in EUR)
1 Z 0 03	Z	Statistisches Monatsheft 12/16	5,50
3 A 4 02	A IV - j/15	Gestorbene nach Todesursachen, Geschlecht und Altersgruppen - Jahr 2015 -	6,50
3 E 1 02	E I - m-6/16	Beschäftigte, Umsatz im Verarbeitenden Gewerbe sowie im Bergbau und der Gewinnung von Steinen und Erden - Juni 2016 - Vorläufige Ergebnisse Betriebe mit 50 und mehr tätigen Personen	5,00
3 E 1 02	E I - m-7/16	Beschäftigte, Umsatz im Verarbeitenden Gewerbe sowie im Bergbau und der Gewinnung von Steinen und Erden - Juli 2016 - Vorläufige Ergebnisse Betriebe mit 50 und mehr tätigen Personen	5,00
3 E 4 01	E IV - j/15	Energie- und Wasserversorgung - Jahr 2015 -	4,50
3 H 1 02	H I - j/15	Straßenverkehrsunfälle - Jahr 2015 - Endgültige Ergebnisse	9,00
3 H 1 05	H I - vj-2/16	Fahrgäste und Beförderungsleistungen im Schienennahverkehr und im gewerblichen Omnibusverkehr - II. Quartal 2016 -	1,50
3 M 1 01	M I - vj-3/16	Verbraucherpreisindex - September 2016 -	5,00

1) Veröffentlichung als PDF-Datei kostenfrei erhältlich - bei Bestellung bitte die erste Stelle der Bestellnummer durch eine „6“ ersetzen