



# Verdienste und Arbeitszeiten

## Verdienste im Produzierenden Gewerbe und im Dienstleistungsbereich

I. Quartal 2016

Bestellnummer:  
3N104



SACHSEN-ANHALT

Statistisches Landesamt

**Herausgabemonat:** Oktober 2016

**Zu beziehen durch das**

Statistische Landesamt Sachsen-Anhalt  
Dezernat Öffentlichkeitsarbeit  
Postfach 20 11 56  
06012 Halle (Saale)

**Preis:** 4,50 EUR (kostenfrei als PDF-Datei verfügbar - Bestellnummer: 6N104)

**Inhaltliche Verantwortung:**

Dezernat: Verdienste, Preise  
Herr Schäfer  
Telefon: 0345 2318-203

**Auskünfte erhalten Sie unter:**

Telefon: 0345 2318-777  
Telefon: 0345 2318-715  
Telefon: 0345 2318-716  
  
Telefax: 0345 2318-913  
Internet: <http://www.statistik.sachsen-anhalt.de>  
E-Mail: [info@stala.mi.sachsen-anhalt.de](mailto:info@stala.mi.sachsen-anhalt.de)

**Vertrieb:**

Telefon: 0345 2318-718  
E-Mail: [shop@stala.mi.sachsen-anhalt.de](mailto:shop@stala.mi.sachsen-anhalt.de)

**Druck:** Statistisches Landesamt Sachsen-Anhalt

© Statistisches Landesamt Sachsen-Anhalt, Halle (Saale), 2016

Auszugsweise Vervielfältigung und Verbreitung mit Quellenangabe gestattet.

**Bibliothek und Besucherdienst** (Merseburger Straße 2):

Montag bis Freitag: 8:00 Uhr bis 12:00 Uhr - möglichst nach Vereinbarung

Telefon: 0345 2318-714  
E-Mail: [bibliothek@stala.mi.sachsen-anhalt.de](mailto:bibliothek@stala.mi.sachsen-anhalt.de)

# Statistischer Bericht

Verdienste im Produzierenden Gewerbe  
und im Dienstleistungsbereich

I. Quartal 2016

Land Sachsen-Anhalt



# Inhaltsverzeichnis

	Seite
<b>1. Vorbemerkungen</b>	<b>5</b>
Allgemeine Angaben zur Statistik	5
Zweck und Ziele der Statistik	5
Erhebungsmethodik	5
Methodische Hinweise	5
Definitionen	6
Rechenhinweise für die Indexwerte	7
Zeichenerklärung	7
<b>2. Bruttoverdienste im I. Quartal 2016 nach Geschlecht, Leistungsgruppen und Beschäftigungsumfang</b>	<b>8</b>
2.1 Bruttoverdienste im I. Quartal 2016 nach Geschlecht, Leistungsgruppen und Beschäftigungsumfang - insgesamt	8
2.2 Bergbau und Gewinnung von Steinen und Erden	9
Verarbeitendes Gewerbe	10
Energieversorgung	11
Wasserversorgung; Abwasser- und Abfallentsorgung und Beseitigung von Umweltverschmutzungen	12
Baugewerbe	13
Handel, Instandhaltung und Reparatur von Kraftfahrzeugen	14
Verkehr und Lagerei	15
Gastgewerbe	16
Information und Kommunikation	17
Erbringung von Finanz- und Versicherungsdienstleistungen	18
Grundstücks- und Wohnungswesen	19
Erbringung von freiberuflichen, wissenschaftlichen und technischen Dienstleistungen	20
Erbringung von sonstigen wirtschaftlichen Dienstleistungen	21
Öffentliche Verwaltung, Verteidigung; Sozialversicherung	22
Erziehung und Unterricht	23
Gesundheits- und Sozialwesen	24
Kunst, Unterhaltung und Erholung	25
Erbringung von sonstigen Dienstleistungen	26
<b>3. Durchschnittliche Bruttomonatsverdienste im I. Quartal 2016 vollzeitbeschäftigter Arbeitnehmer nach Betriebsgrößenklassen</b>	<b>28</b>
<b>4. Strukturmerkmal und bezahlte Arbeitszeit im I. Quartal 2016 nach Wirtschaftsbereichen und Beschäftigungsart</b>	<b>29</b>

<b>5.</b>	<b>Index der Bruttoverdienste</b>	<b>32</b>
5.1	Bruttomonatsverdienste mit Sonderzahlungen der vollzeitbeschäftigten Arbeitnehmer nach Wirtschaftsbereichen und Geschlecht	32
5.2	Bruttomonatsverdienste ohne Sonderzahlungen der vollzeitbeschäftigten Arbeitnehmer nach Wirtschaftsbereichen und Geschlecht	33
5.3	Bruttostundenverdienste mit Sonderzahlungen der vollzeitbeschäftigten Arbeitnehmer nach Wirtschaftsbereichen und Geschlecht	34
5.4	Bruttostundenverdienste ohne Sonderzahlungen der vollzeitbeschäftigten Arbeitnehmer nach Wirtschaftsbereichen und Geschlecht	35

# 1. Vorbemerkungen

## Allgemeine Angaben zur Statistik

### **Bezeichnung der Statistik**

Vierteljährliche Verdiensterhebung im Produzierenden Gewerbe und Dienstleistungsbereich

### **Periodizität**

Vierteljährlich

### **Regionale Gliederung**

Bundesland

### **Erhebungsgesamtheit**

Der Erhebungsbereich der vierteljährlichen Verdiensterhebung umfasst das Produzierende Gewerbe und den Dienstleistungsbereich (Abschnitte C bis F und G bis S der Klassifikation der Wirtschaftszweige, Ausgabe 2008). Einbezogen werden in der Regel Betriebe mit 10 und mehr Arbeitnehmern. Außerdem werden vor allem in ausgewählten Dienstleistungsbereichen, Betriebe mit weniger als 10 Arbeitnehmern befragt. Die Merkmale für den Abschnitt P „Erziehung und Unterricht“ werden nicht erhoben, sondern aus den Ergebnissen der Personalstandstatistik nachgenutzt.

### **Erhebungseinheiten**

Betriebe

### **Rechtsgrundlagen**

Verdienststatistikgesetz (VerdStatG) vom 21. Dezember 2006 (BGBl. I S. 3291), das zuletzt durch Artikel 4 des Gesetzes vom 11. August 2014 (BGBl. I S. 1348) geändert worden ist, in Verbindung mit dem Bundesstatistikgesetz (BStatG) vom 22. Januar 1987 (BGBl. I S. 462, 565), zuletzt geändert durch Artikel 1 des Gesetzes vom 21. Juli 2016 (BGBl. I S. 1768). Erhoben werden die Angaben zu § 3 Absatz 1 VerdStatG.

## Zweck und Ziele der Statistik

### **Erhebungsinhalte**

Die Vierteljährliche Verdiensterhebung erfasst Arbeitsverdienste, Sonderzahlungen sowie Arbeitszeiten von Arbeitnehmerinnen und Arbeitnehmern untergliedert nach Beschäftigungsart, Geschlecht und Leistungsgruppen. Für die Beschäftigungsart „geringfügig Beschäftigte“ gibt es keine Leistungsgruppen und es werden keine Arbeitszeiten erfasst.

### **Zweck der Statistik**

Die Hauptaufgabe der Erhebung besteht in der Abbildung der kurzfristigen Entwicklung der durchschnittlichen Bruttoverdienste und der bezahlten Wochenarbeitszeit der Arbeitnehmer.

Die Darstellung von Ergebnissen nach Leistungsgruppen (Gruppen von Arbeitnehmern ähnlicher Qualifikation) und Geschlecht bildet dabei einen besonderen Schwerpunkt. Informationen über die Höhe der Verdienste und deren Entwicklung sind speziell für Zwecke der Geld-, Konjunktur- und Tarifpolitik wichtig. Außerdem werden die Verdienstdaten in erheblichem Umfang für Preisgleitklauseln in Verträgen verwendet, z. B. beim Erbbauzins und für Darstellungen oder Berechnungen von Vergleichseinkommen. Sie finden Eingang in die Berechnung des Arbeitskostenindex und der Arbeitnehmerentgelte der volkswirtschaftlichen Gesamtrechnungen.

## Erhebungsmethodik

### **Art der Datengewinnung**

Repräsentative Stichprobe bei Betrieben in Form einer elektronischen Internetbefragung.

### **Stichprobenverfahren**

Für die Auswahl wird die Grundgesamtheit (Gesamtheit der Betriebe in Sachsen-Anhalt) nach Wirtschaftszweigen und sechs Beschäftigtengrößenklassen in Schichten aufgeteilt. Dabei richtet sich der Auswahlatz je Schicht nach der Anzahl der Betriebe.

### **Stichprobenumfang**

In Sachsen-Anhalt umfasst die Stichprobe ca. 1 554 Betriebe.

## Methodische Hinweise

Die vierteljährliche Verdiensterhebung löste mit Beginn des Jahres 2007 „die Laufende Verdiensterhebung im Produzierenden Gewerbe, Handel, Kredit- und Versicherungsgewerbe“ ab. Daraus ergeben sich insbesondere im Folgenden aufgeführte Änderungen:

- Es werden für nahezu die gesamte Wirtschaft vierteljährlich Bruttoverdienste und Arbeitszeiten nachgewiesen.
- Verdienste der bisher nicht erfassten Teilzeitbeschäftigten, geringfügig Beschäftigten und leitenden Angestellten werden einbezogen.
- Abgebildet werden die Verdienste für die Quartale eines Jahres und nicht mehr nur für die Monate Januar, April, Juli und Oktober.
- Bruttostundenverdienste werden für alle Arbeitnehmer ermittelt.
- Sonderzahlungen werden getrennt erfasst und dargestellt.
- Bruttojahresverdienste werden aus den Quartalergebnissen errechnet und nicht mehr durch eine zusätzliche Erhebung.

- Die Trennung nach Arbeitern und Angestellten bzw. kaufmännischen und technischen Angestellten ist durch die Erfassung von Arbeitnehmern gegenstandslos geworden.

Auf Grund der methodischen Änderungen sind Vergleiche mit früheren Zeiträumen nicht mehr möglich.

Weitere Hinweise zur Statistik können dem Qualitätsbericht des Statistischen Bundesamtes unter

<http://destatis.de/jetspeed/portal/cms> entnommen werden.

### Weitere Informationsquellen

Vom Statistischen Bundesamt werden unter dem Titel „Verdienste und Arbeitskosten“ Arbeitnehmerverdienste (Fachserie 16, Reihe 2.1) sowie der Index der Tariflöhne und -gehälter für das Bundesgebiet (Fachserie 16, Reihe 4.3) veröffentlicht.

### Definitionen

**Bruttoverdienst:** Umfasst den (regelmäßig gezahlten) steuerpflichtigen Arbeitslohn gemäß den Lohnsteuerrichtlinien zuzüglich

- sonstiger Bezüge (= Sonderzahlungen)
- steuerfreie Zuschläge für Schicht-, Samstags-, Sonntags-, Feiertags- oder Nachtarbeit
- steuerfreie Beträge des Arbeitgebers für seine Arbeitnehmer/-innen im Rahmen der Entgeltumwandlung (z. B. an Pensionskassen oder -fonds nach § 3 Nr. 63 des EStG) und
- steuerfreie Essenzuschüsse.

Der Bruttoverdienst wird als durchschnittlicher Bruttomonats- oder Bruttostundenverdienst für das jeweilige Berichtsquartal dargestellt.

**Sonderzahlungen:** Umfassen die „sonstigen Bezüge“ gemäß den Lohnsteuerrichtlinien. Dies sind unregelmäßige, nicht jeden Monat geleistete Zahlungen, wie Urlaubs-, Weihnachtsgeld, Leistungsprämien, Abfindungen, Gewinnbeteiligungen, Prämien für Verbesserungsvorschläge, Vergütungen für Erfindungen oder der steuerliche Wert (geldwerte Vorteil) von Aktienoptionen.

**Arbeitnehmer/-innen:** Für folgende werden Angaben in der vierteljährlichen Verdiensterhebung erfasst:

- den größten Teil der sozialversicherungspflichtig Beschäftigten (ohne die unten aufgeführten),
- geringfügig Beschäftigte,

- nicht sozialversicherungspflichtige mit einem Arbeitsvertrag, die zumindest teilweise erfolgsunabhängige Verdienstbestandteile erhalten,
- die ihren Wohnsitz im Ausland haben und im Inland arbeiten,
- Heimarbeiter/-innen, Saisonarbeitskräfte sowie Aushilfskräfte, die als abhängig Beschäftigte eine bezahlte Leistung erbringen

**Nicht einbezogen** werden Arbeitnehmer/-innen in Altersteilzeit, Arbeitnehmer/-innen, die ihren Wohnsitz im Inland haben und im Ausland arbeiten, Auszubildende, Praktikanten, Personen, die keinen Verdienst für ihre Leistung erhalten, Inhaber/-innen, Mitinhaber/-innen und Familienangehörige ohne Arbeitsvertrag, ausschließlich auf Honorarbasis bezahlte Personen, Personen im Vorruhestand und Personen in so genannten 1-Euro-Jobs.

**Bezahlte Arbeitsstunden:** Umfassen die gesamte bezahlte Arbeitszeit der Arbeitnehmer einschließlich der bezahlten arbeitsfreien Stunden, wie z. B. vom Arbeitgeber bezahlte Krankheits-, Urlaubs- und gesetzliche Feiertag und sonstige arbeitsfreie Zeiten (Hochzeit, Geburt, Todesfall in der Familie, Betriebsausflüge). Geleistete Arbeitsstunden, die nicht bezahlt werden, sind nicht einbezogen. Bei Arbeitnehmer(n)/-innen, deren Bezahlung nicht explizit nach Arbeitsstunden abgerechnet wird und die auch keine bezahlten Überstunden leisten, entspricht die vertragliche (Wochen-) Arbeitszeit der bezahlten Arbeitszeit.

Für Analysezwecke werden **Leistungsgruppen** gebildet, die eine grobe Abstufung der Arbeitnehmertätigkeiten nach der Qualifikation darstellen.

**Leistungsgruppe 1:** Arbeitnehmer/-innen in leitender Stellung mit Aufsichts- und Dispositionsbefugnis. Hierzu zählen z. B. angestellte Geschäftsführer/-innen, sofern deren Verdienst zumindest teilweise erfolgsunabhängige Zahlungen enthält. Eingeschlossen sind auch alle Arbeitnehmer/-innen, die in größeren Führungsbereichen Dispositions- oder Führungsaufgaben wahrnehmen und Arbeitnehmer/-innen mit Tätigkeiten, die umfassende kaufmännische oder technische Fachkenntnisse erfordern. In der Regel werden die Fachkenntnisse durch ein Hochschulstudium erworben.

**Leistungsgruppe 2:** Arbeitnehmer/-innen mit sehr schwierigen bis komplexen oder vielgestaltigen Tätigkeiten, für die i. d. R. nicht nur eine abgeschlossene Berufsausbildung, sondern darüber hinaus mehrjährige Berufserfahrung und



spezielle Fachkenntnisse erforderlich sind. Die Tätigkeiten werden überwiegend selbständig ausgeführt. Dazu gehören auch Arbeitnehmer/-innen, die in kleinen Verantwortungsbereichen gegenüber anderen Mitarbeiter(n)/-innen Dispositions- oder Führungsaufgaben wahrnehmen (z. B. Vorarbeiter/-innen, Meister/-innen).

**Leistungsgruppe 3:** Arbeitnehmer/-innen mit schwierigen Fachtätigkeiten, für deren Ausübung i. d. R. eine abgeschlossene Berufsausbildung, zum Teil verbunden mit Berufserfahrung, erforderlich ist.

**Leistungsgruppe 4:** Arbeitnehmer/-innen, die angelernt sind und überwiegend einfache Tätigkeiten ausüben, für deren Ausführung keine berufliche Ausbildung, aber besondere Kenntnisse und Fertigkeiten für spezielle, branchengebundene Aufgaben erforderlich sind. Die erforderlichen Kenntnisse und Fertigkeiten werden in der Regel durch eine Anlernzeit von bis zu zwei Jahren erworben.

**Leistungsgruppe 5:** Arbeitnehmer/-innen, die ungelern sind und einfache, schematische Tätigkeiten oder isolierte Arbeitsvorgänge, für deren Ausübung keine berufliche Ausbildung erforderlich ist, ausführen. Das erforderliche Wissen und die notwendigen Fertigkeiten können durch Anlernen von bis zu drei Monaten vermittelt werden.

### Verdienstindex

Die Indizes der Bruttomonats- und Bruttostundenverdienste werden aus den Ergebnissen der vierteljährlichen Verdiensterhebung errechnet. Sie beziehen sich auf die Verdienstentwicklung der vollzeitbeschäftigten Arbeitnehmer und stellen die durchschnittliche Verdienstentwicklung bei konstanter Zusammensetzung der Arbeitnehmerschaft dar. Dabei bleibt die Anzahl der Arbeitnehmer im Basisjahr (=100) nach Wirtschaftszweigen, Leistungsgruppen und Geschlecht für alle Berichts quartale gleich, nur die Verdienste variieren.

Die Indizes zeigen folglich, wie sich die durchschnittlichen Bruttoverdienste der Arbeitnehmer verändert hätten, wenn im jeweiligen Vergleichszeitraum die gleiche Struktur der Arbeitnehmerschaft bestanden hätte wie im Basiszeitraum. Der Index der Bruttomonatsverdienste bildet die Entwicklung der im Quartalsdurchschnitt gezahlten Bruttomonatsverdienste ohne Sonderzahlungen je Vollzeitbeschäftigten ab. Nicht einbezogen werden Teilzeitbeschäftigte, geringfügig Beschäftigte, Auszubildende, Praktikanten, Personen, die keinen Verdienst für ihre Leistungen erhalten, tätige Inhaber, Mitinhaber und Familienangehörige ohne Arbeitsvertrag, ausschließlich auf Honorarbasis be-

zahlte Personen, Personen im Vorruhestand und Personen in so genannten 1-Euro-Jobs.

### Rechenhinweise für die Indexwerte

Aus den angegebenen Indexzahlen lässt sich die Indexentwicklung nach Punkten als Differenz zwischen dem neuen und dem alten Indexstand errechnen.

In Prozent wird die Indexentwicklung nach der Formel

$$\frac{\text{Neuer Indexstand}}{\text{Alter Indexstand}} \times 100 - 100$$

berechnet.

Für die nachgewiesenen Indizes wurde nunmehr das Jahr 2010 als Basis gewählt. Wird ein anderes Basisjahr gewünscht (Umbasierung), können die Indexwerte nach der Formel

$$\frac{\text{Index des Beobachtungsquartals}}{\text{Index des gewünschten Basisquartals}} \times 100$$

umgerechnet werden.

### Zeichenerklärung

- . Zahlenwert unbekannt oder geheim zu halten
- ( ) Aussagewert eingeschränkt, da der Zahlenwert statistisch relativ unsicher ist.
- / Zahlenwert nicht sicher genug
- nichts vorhanden

**2. Bruttoverdienste im I. Quartal 2016 nach Geschlecht,  
Leistungsgruppen und Beschäftigungsumfang**

**2.1 Insgesamt**

Geschlecht	Bruttostundenverdienst <sup>1</sup>			Bruttomonatsverdienst			
	EUR	Veränderung zum		einschl. Sonderzahlungen		ohne Sonderzahlungen	
		Vorquartal	Vorjahres- quartal	EUR	Veränd. zum Vorjahres- quartal	EUR	Veränd. zum Vorjahres- quartal
		%			%		%
Leistungsgruppe							
<b>B-S Produzierendes Gewerbe und Dienstleistungen</b>							
<b>Vollzeitbeschäftigte Arbeitnehmer</b>							
<b>Zusammen</b>	<b>17,16</b>	<b>1,4</b>	<b>3,3</b>	<b>3 047</b>	<b>4,1</b>	<b>2 957</b>	<b>3,9</b>
1	32,69	1,0	3,7	6 033	5,6	5 694	3,9
2	21,06	0,7	2,4	3 758	2,3	3 626	2,7
3	14,68	1,2	3,2	2 577	3,7	2 528	3,8
4	12,14	0,5	3,5	2 133	4,4	2 097	4,5
5	11,20	3,5	4,8	1 932	5,3	1 916	7,0
<b>Männer</b>	<b>17,13</b>	<b>1,1</b>	<b>2,9</b>	<b>3 067</b>	<b>4,0</b>	<b>2 957</b>	<b>3,8</b>
1	34,72	1,3	4,0	6 527	6,6	6 043	4,2
2	21,45	1,1	3,1	3 873	3,1	3 692	3,6
3	14,72	0,8	2,6	2 589	3,3	2 535	3,4
4	12,38	0,1	2,8	2 189	3,9	2 152	4,2
5	11,48	3,4	5,5	1 995	6,8	1 973	8,6
<b>Frauen</b>	<b>17,20</b>	<b>1,7</b>	<b>4,1</b>	<b>3 012</b>	<b>4,2</b>	<b>2 958</b>	<b>4,2</b>
1	29,64	0,8	3,6	5 286	4,1	5 166	3,6
2	20,59	0,3	1,7	3 621	1,6	3 546	1,7
3	14,62	2,1	4,4	2 554	4,4	2 515	4,5
4	11,38	1,7	5,2	1 961	5,2	1 926	4,9
5	(10,80)	(4,8)	(4,6)	1 841	4,0	1 834	5,3
<b>Teilzeitbeschäftigte Arbeitnehmer</b>							
<b>Zusammen</b>	<b>14,19</b>	<b>-0,6</b>	<b>0,9</b>	<b>1 836</b>	<b>0,9</b>	<b>1 813</b>	<b>0,8</b>
1	30,44	3,7	3,7	3 687	1,8	3 633	1,3
2	20,00	-2,2	-0,2	2 848	-0,8	2 808	-0,7
3	14,02	-0,4	1,1	1 854	0,4	1 833	0,4
4	11,06	0,4	2,0	1 378	1,4	1 364	1,6
5	10,02	1,1	0,7	1 176	6,5	1 154	5,0
<b>Männer</b>	<b>14,01</b>	<b>-1,8</b>	<b>-0,6</b>	<b>1 840</b>	<b>-0,3</b>	<b>1 814</b>	<b>-0,5</b>
1	(31,75)	(7,0)	(4,0)	(3 415)	(-0,7)	(3 362)	(-1,2)
2	20,52	-6,7	-3,7	2 877	-5,5	2 817	-6,4
3	13,59	-0,6	1,1	1 830	-1,9	1 808	-1,7
4	11,01	-0,2	1,3	1 477	5,5	1 456	5,8
5	10,06	1,5	0,6	1 247	3,3	1 233	2,7
<b>Frauen</b>	<b>14,22</b>	<b>-0,4</b>	<b>1,2</b>	<b>1 835</b>	<b>1,2</b>	<b>1 813</b>	<b>1,0</b>
1	29,89	2,3	3,5	3 826	3,1	3 771	2,6
2	19,92	-1,5	0,4	2 843	0,0	2 806	0,1
3	14,07	-0,4	1,1	1 857	0,7	1 836	0,6
4	11,07	0,5	2,3	1 350	0,2	1 339	0,4
5	10,00	0,9	0,8	1 159	7,1	1 135	5,4

<sup>1</sup> Ohne Sonderzahlungen.

**2.2 Bruttoverdienste im I. Quartal 2016 nach Geschlecht,  
Leistungsgruppen und Beschäftigungsumfang  
- Wirtschaftszweig -**

Geschlecht	Bruttostundenverdienst <sup>1</sup>			Bruttomonatsverdienst			
	EUR	Veränderung zum		einschl. Sonderzahlungen		ohne Sonderzahlungen	
		Vorquartal	Vorjahres- quartal	EUR	Veränd. zum Vorjahres- quartal	EUR	Veränd. zum Vorjahres- quartal
		%			%		%
Leistungsgruppe							
<b>B - Bergbau und Gewinnung von Steinen und Erden</b>							
<b>Vollzeitbeschäftigte Arbeitnehmer</b>							
<b>Zusammen</b>	<b>23,10</b>	<b>-0,7</b>	<b>2,6</b>	<b>3 935</b>	<b>2,3</b>	<b>3 858</b>	<b>2,7</b>
1	36,48	1,2	4,0	6 398	0,4	6 099	4,2
2	26,21	0,5	3,1	4 449	3,7	4 363	3,2
3	20,33	-1,5	1,9	3 421	2,7	3 386	2,1
4	17,69	(-4,3)	(-1,7)	2 985	-1,3	2 975	-1,3
5	8,81	-2,5	-2,4	1 594	-9,8	1 594	-9,8
<b>Männer</b>	<b>22,98</b>	<b>-0,7</b>	<b>2,8</b>	<b>3 913</b>	<b>2,2</b>	<b>3 839</b>	<b>2,8</b>
1	37,57	0,8	4,0	6 708	-0,4	6 313	4,2
2	26,79	0,7	3,4	4 553	3,5	4 475	3,5
3	20,57	-1,5	1,9	3 443	2,3	3 421	2,0
4	(17,67)	(-4,9)	(-1,9)	2 985	-1,6	2 975	-1,6
5	8,81	-2,5	-2,4	1 594	-9,8	1 594	-9,8
<b>Frauen</b>	<b>23,80</b>	<b>-0,6</b>	<b>1,7</b>	<b>4 060</b>	<b>2,7</b>	<b>3 962</b>	<b>2,0</b>
1	33,52	1,5	2,8	5 572	0,9	5 528	2,9
2	24,32	-0,5	1,7	4 119	3,6	4 006	2,0
3	18,56	-0,4	2,9	3 261	6,3	3 132	3,3
4	(18,08)	/	(2,6)	(2 989)	(3,4)	(2 966)	(2,7)
5	-	-	-	-	-	-	-
<b>Teilzeitbeschäftigte Arbeitnehmer</b>							
<b>Zusammen</b>	<b>(20,52)</b>	<b>(-8,0)</b>	<b>(-9,5)</b>	<b>(2 775)</b>	<b>(-10,5)</b>	<b>/</b>	<b>/</b>
1	.	.	.	.	.	.	.
2	26,55	5,2	-1,0	3 378	-5,2	3 364	-5,2
3	/	/	/	/	/	/	/
4	.	.	.	.	.	.	.
5	/	/	.	/	.	/	.
<b>Männer</b>	<b>/</b>	<b>/</b>	<b>/</b>	<b>/</b>	<b>/</b>	<b>/</b>	<b>/</b>
1	.	.	.	.	.	.	.
2	-	.	.	-	.	-	.
3	/	/	/	/	/	/	/
4	-	-	-	-	-	-	-
5	/	/	.	/	.	/	.
<b>Frauen</b>	<b>(21,35)</b>	<b>(-5,4)</b>	<b>(-6,7)</b>	<b>(3 018)</b>	<b>(-1,0)</b>	<b>(2 940)</b>	<b>(-3,1)</b>
1	.	.	.	.	.	.	.
2	26,55	2,6	-1,4	3 378	-3,2	3 364	-3,1
3	/	/	/	/	/	/	/
4	.	.	.	.	.	.	.
5	-	-	-	-	-	-	-

<sup>1</sup> Ohne Sonderzahlungen.

**Noch 2.2 Bruttoverdienste im I. Quartal 2016 nach Geschlecht,  
Leistungsgruppen und Beschäftigungsumfang  
- Wirtschaftszweig -**

Geschlecht	Bruttostundenverdienst <sup>1</sup>			Bruttomonatsverdienst			
	EUR	Veränderung zum		einschl. Sonderzahlungen		ohne Sonderzahlungen	
		Vorquartal	Vorjahres- quartal	EUR	Veränd. zum Vorjahres- quartal	EUR	Veränd. zum Vorjahres- quartal
		%			%		%
Leistungsgruppe							
<b>C - Verarbeitendes Gewerbe</b>							
<b>Vollzeitbeschäftigte Arbeitnehmer</b>							
<b>Zusammen</b>	<b>16,54</b>	<b>1,4</b>	<b>3,8</b>	<b>2 994</b>	<b>4,3</b>	<b>2 849</b>	<b>3,8</b>
1	33,66	-0,3	1,1	6 488	4,8	5 813	1,3
2	20,30	0,0	1,2	3 809	2,0	3 505	1,9
3	15,17	2,4	5,4	2 696	5,6	2 615	5,3
4	13,00	1,9	4,8	2 301	5,1	2 235	4,9
5	(12,22)	(-0,9)	(1,9)	(2 102)	(-1,7)	(2 086)	(1,3)
<b>Männer</b>	<b>17,02</b>	<b>1,1</b>	<b>3,5</b>	<b>3 089</b>	<b>4,2</b>	<b>2 937</b>	<b>3,6</b>
1	34,56	-0,2	1,2	6 713	5,4	5 972	1,4
2	20,85	0,4	1,8	3 907	2,7	3 601	2,4
3	15,45	1,9	5,0	2 745	5,2	2 666	4,9
4	13,29	1,2	3,8	2 357	4,0	2 293	4,0
5	(12,35)	(-2,7)	(0,7)	2 158	(-2,5)	2 134	0,5
<b>Frauen</b>	<b>14,80</b>	<b>2,4</b>	<b>4,7</b>	<b>2 652</b>	<b>4,4</b>	<b>2 531</b>	<b>4,3</b>
1	28,87	-0,9	0,8	5 294	1,1	4 971	0,8
2	18,39	-0,8	-0,2	(3 471)	(0,0)	3 170	0,4
3	14,03	3,2	(6,1)	2 502	6,2	2 411	5,7
4	11,90	3,6	7,5	2 095	8,0	2 021	7,1
5	(12,00)	(3,6)	(5,2)	(2 011)	(1,6)	(2 007)	(4,2)
<b>Teilzeitbeschäftigte Arbeitnehmer</b>							
<b>Zusammen</b>	<b>11,95</b>	<b>-0,2</b>	<b>1,9</b>	<b>1 637</b>	<b>4,1</b>	<b>1 590</b>	<b>3,9</b>
1	(27,82)	(1,2)	/	(3 353)	/	(3 198)	/
2	19,39	-0,7	(4,4)	(2 737)	(5,4)	2 550	(3,6)
3	11,38	-0,4	2,2	1 570	6,4	1 532	5,9
4	10,34	1,6	1,2	(1 421)	(0,2)	(1 392)	(0,2)
5	9,62	(-4,1)	-2,5	(1 151)	(-7,6)	(1 129)	(-8,5)
<b>Männer</b>	<b>13,62</b>	<b>-1,3</b>	<b>1,9</b>	<b>1 920</b>	<b>(3,5)</b>	<b>1 815</b>	<b>3,8</b>
1	/	/	/	/	/	/	/
2	(22,21)	(-1,2)	/	/	/	(2 552)	/
3	12,64	(-2,3)	(1,1)	(1 726)	(1,8)	(1 685)	(3,0)
4	11,70	0,4	3,5	1 816	5,7	1 690	5,8
5	11,18	4,9	7,9	(1 504)	(13,3)	(1 462)	(10,6)
<b>Frauen</b>	<b>11,64</b>	<b>-0,2</b>	<b>1,6</b>	<b>1 585</b>	<b>3,8</b>	<b>1 548</b>	<b>3,5</b>
1	(27,72)	/	/	3 468	/	3 359	/
2	18,77	-1,2	1,8	(2 701)	(3,8)	2 550	3,0
3	11,18	-0,4	1,7	1 545	6,5	1 508	5,8
4	10,04	1,5	0,6	(1 339)	(-1,2)	(1 331)	(-1,1)
5	9,36	(-5,5)	-4,0	<b>(1 100)</b>	(-10,4)	(1 081)	(-10,8)

<sup>1</sup> Ohne Sonderzahlungen.

**Noch 2.2 Bruttoverdienste im I. Quartal 2016 nach Geschlecht,  
Leistungsgruppen und Beschäftigungsumfang  
- Wirtschaftszweig -**

Geschlecht	Bruttostundenverdienst <sup>1</sup>			Bruttomonatsverdienst			
	EUR	Veränderung zum		einschl. Sonderzahlungen		ohne Sonderzahlungen	
		Vorquartal	Vorjahres- quartal	EUR	Veränd. zum Vorjahres- quartal	EUR	Veränd. zum Vorjahres- quartal
		%			%		%
Leistungsgruppe							
<b>D - Energieversorgung</b>							
<b>Vollzeitbeschäftigte Arbeitnehmer</b>							
<b>Zusammen</b>	<b>24,68</b>	<b>-2,2</b>	<b>-0,4</b>	<b>4 185</b>	<b>0,4</b>	<b>4 120</b>	<b>-0,6</b>
1	36,07	-0,2	1,1	6 135	2,2	6 040	1,2
2	24,27	(-3,7)	(-1,5)	4 072	(-1,1)	4 028	(-1,7)
3	(21,98)	(-2,4)	(-1,3)	(3 771)	(0,1)	(3 689)	(-1,4)
4	17,08	-2,1	12,4	2 865	(2,7)	2 836	9,1
5	/	/	/	/	/	/	/
<b>Männer</b>	<b>25,75</b>	<b>-1,9</b>	<b>-1,4</b>	<b>4 385</b>	<b>-0,3</b>	<b>4 307</b>	<b>-1,4</b>
1	36,79	-0,3	0,3	6 270	1,7	6 166	0,4
2	(25,12)	(-3,6)	(-1,5)	(4 229)	(-0,9)	(4 175)	(-1,6)
3	(22,99)	(-2,6)	(-3,8)	(3 967)	(-2,0)	(3 871)	(-3,6)
4	17,56	.	.	2 976	.	2 928	.
5	/	/	/	/	/	/	/
<b>Frauen</b>	<b>21,90</b>	<b>-1,7</b>	<b>(2,2)</b>	<b>3 671</b>	<b>2,3</b>	<b>3 636</b>	<b>1,8</b>
1	33,57	0,7	(3,6)	5 665	3,5	5 601	3,4
2	21,91	(-3,8)	(-2,0)	3 643	(-1,9)	3 625	(-2,1)
3	(19,60)	(1,0)	(5,2)	(3 311)	(5,5)	3 265	(4,5)
4	16,45	(0,1)	16,5	2 718	14,0	2 715	14,9
5	-	-	-	-	-	-	-
<b>Teilzeitbeschäftigte Arbeitnehmer</b>							
<b>Zusammen</b>	<b>21,49</b>	<b>4,6</b>	<b>(9,9)</b>	<b>(2 937)</b>	<b>(14,0)</b>	<b>(2 928)</b>	<b>(13,8)</b>
1	(30,91)	(-0,4)	(-0,5)	/	/	/	/
2	22,40	-1,1	1,0	3 119	2,9	3 101	2,4
3	(18,91)	(9,9)	(23,6)	(2 574)	(25,9)	(2 569)	(26,0)
4	17,81	.	-	2 650	-	2 649	-
5	.	.	.	.	.	.	.
<b>Männer</b>	<b>(23,27)</b>	<b>(-9,1)</b>	<b>(-15,1)</b>	<b>(3 277)</b>	<b>/</b>	<b>(3 268)</b>	<b>/</b>
1	/	/	/	/	/	/	/
2	21,78	-1,5	.	3 413	.	3 401	.
3	25,76	.	/	4 015	/	3 998	/
4	17,01	.	-	2 686	-	2 684	-
5	.	.	.	.	.	.	.
<b>Frauen</b>	<b>21,06</b>	<b>(5,8)</b>	<b>(12,1)</b>	<b>(2 859)</b>	<b>(12,6)</b>	<b>(2 849)</b>	<b>(12,5)</b>
1	30,90	0,9	.	4 422	.	4 415	.
2	22,55	-0,8	1,8	3 058	1,2	3 039	0,7
3	18,13	(7,1)	(21,1)	(2 433)	(21,6)	(2 429)	(21,7)
4	18,84	.	-	2 610	-	2 610	-
5	-	-	-	-	-	-	-

<sup>1</sup> Ohne Sonderzahlungen.

**Noch 2.2 Bruttoverdienste im I. Quartal 2016 nach Geschlecht,  
Leistungsgruppen und Beschäftigungsumfang  
- Wirtschaftszweig -**

Geschlecht	Bruttostundenverdienst <sup>1</sup>			Bruttomonatsverdienst			
	EUR	Veränderung zum		einschl. Sonderzahlungen		ohne Sonderzahlungen	
		Vorquartal	Vorjahres- quartal	EUR	Veränd. zum Vorjahres- quartal	EUR	Veränd. zum Vorjahres- quartal
		%			%		%
Leistungsgruppe							
<b>E - Wasserversorgung; Abwasser- und Abfallentsorgung und Beseitigung von Umweltverschmutzungen Vollzeitbeschäftigte Arbeitnehmer</b>							
<b>Zusammen</b>	<b>16,29</b>	<b>2,6</b>	<b>3,6</b>	<b>3 021</b>	<b>4,2</b>	<b>2 842</b>	<b>4,0</b>
1	(31,90)	(2,9)	(3,2)	(6 916)	(8,2)	5 538	3,5
2	(19,87)	(0,2)	(1,7)	(3 772)	(2,7)	3 520	(3,8)
3	14,53	3,0	3,2	2 614	3,4	2 538	3,4
4	11,22	1,8	6,8	1 913	(4,9)	1 906	(5,0)
5	11,72	(3,5)	(6,8)	2 002	(4,8)	2 001	(5,3)
<b>Männer</b>	<b>15,96</b>	<b>2,6</b>	<b>4,0</b>	<b>(2 992)</b>	<b>(4,6)</b>	<b>2 793</b>	<b>4,3</b>
1	(32,62)	(0,4)	(1,0)	(7 180)	(7,8)	(5 677)	(1,2)
2	(19,54)	(-0,4)	(1,9)	(3 835)	(2,6)	3 503	(4,4)
3	14,38	3,2	3,6	2 605	3,7	2 520	3,8
4	11,35	2,0	(7,0)	(1 934)	(4,9)	(1 931)	(5,1)
5	11,70	(3,4)	(6,7)	1 999	(4,3)	1 998	(4,9)
<b>Frauen</b>	<b>17,57</b>	<b>2,9</b>	<b>3,0</b>	<b>3 130</b>	<b>3,0</b>	<b>3 027</b>	<b>3,6</b>
1	29,30	(9,4)	(7,8)	/	/	5 042	(8,0)
2	20,63	1,4	1,4	3 629	2,9	3 558	2,5
3	15,11	2,2	1,8	2 650	2,2	2 608	2,1
4	(10,05)	(1,0)	(3,5)	1 730	(3,9)	1 690	(3,4)
5	12,22	6,6	(11,9)	2 121	(13,3)	2 121	(13,3)
<b>Teilzeitbeschäftigte Arbeitnehmer</b>							
<b>Zusammen</b>	<b>16,99</b>	<b>(9,8)</b>	<b>/</b>	<b>2 325</b>	<b>/</b>	<b>2 276</b>	<b>/</b>
1	(30,46)	(-0,3)	/	(4 497)	/	(4 418)	/
2	21,26	-2,0	-5,0	2 916	-3,6	2 894	-3,7
3	15,69	-0,1	-0,8	(2 278)	(1,7)	2 205	1,2
4	10,96	19,5	25,8	(1 223)	(3,3)	(1 219)	(3,1)
5	(11,53)	(1,0)	(2,8)	(1 023)	/	(1 023)	(0,8)
<b>Männer</b>	<b>19,05</b>	<b>/</b>	<b>/</b>	<b>2 932</b>	<b>/</b>	<b>2 892</b>	<b>/</b>
1	.	.	.	.	.	.	.
2	24,27	.	.	(3 565)	.	(3 565)	.
3	16,62	-1,1	-1,0	(2 642)	(4,2)	(2 581)	(3,7)
4	(12,87)	(50,0)	(51,2)	/	/	/	/
5	.	.	.	.	.	.	.
<b>Frauen</b>	<b>16,29</b>	<b>5,6</b>	<b>(13,9)</b>	<b>(2 151)</b>	<b>(13,1)</b>	<b>2 100</b>	<b>(12,8)</b>
1	(29,58)	(-0,3)	(31,4)	(4 231)	/	(4 132)	/
2	20,18	-1,4	-4,7	2 705	-0,8	2 676	-1,3
3	15,31	0,4	-0,7	(2 149)	(0,8)	2 072	0,4
4	10,83	13,2	19,7	(1 206)	(2,8)	(1 202)	(3,0)
5	(11,52)	(0,9)	(2,8)	(1 006)	(-8,3)	(1 006)	(-3,5)

<sup>1</sup> Ohne Sonderzahlungen.

**Noch 2.2 Bruttoverdienste im I. Quartal 2016 nach Geschlecht,  
Leistungsgruppen und Beschäftigungsumfang  
- Wirtschaftszweig -**

Geschlecht	Bruttostundenverdienst <sup>1</sup>			Bruttomonatsverdienst			
	EUR	Veränderung zum		einschl. Sonderzahlungen		ohne Sonderzahlungen	
		Vorquartal	Vorjahres- quartal	EUR	Veränd. zum Vorjahres- quartal	EUR	Veränd. zum Vorjahres- quartal
Leistungsgruppe		%			%		%
<b>F - Baugewerbe</b>							
<b>Vollzeitbeschäftigte Arbeitnehmer</b>							
<b>Zusammen</b>	<b>15,48</b>	<b>3,8</b>	<b>3,9</b>	<b>2 631</b>	<b>8,1</b>	<b>2 558</b>	<b>8,2</b>
1	27,16	(2,9)	3,7	(5 246)	(7,1)	4 697	4,3
2	(18,78)	(6,3)	(10,2)	(3 229)	(10,9)	(3 189)	(11,9)
3	13,56	2,1	1,6	2 268	6,0	2 235	6,1
4	12,75	1,4	5,1	(2 016)	(8,5)	(1 981)	(9,4)
5	(13,05)	(5,0)	(9,8)	(2 202)	(42,4)	(2 178)	/
<b>Männer</b>	<b>15,52</b>	<b>4,2</b>	<b>4,4</b>	<b>2 631</b>	<b>8,8</b>	<b>2 557</b>	<b>8,9</b>
1	27,52	(3,0)	4,4	(5 392)	(8,0)	4 765	5,1
2	(19,09)	(6,5)	(11,2)	(3 272)	(11,6)	(3 236)	(13,0)
3	13,66	2,4	1,9	2 277	6,3	2 245	6,4
4	12,77	0,6	3,7	(2 008)	(7,3)	(1 980)	(8,6)
5	(13,21)	(6,2)	(10,0)	(2 224)	(47,3)	(2 198)	/
<b>Frauen</b>	<b>(15,04)</b>	<b>(-1,1)</b>	<b>(-1,5)</b>	<b>(2 638)</b>	<b>(0,5)</b>	<b>(2 564)</b>	<b>(-1,5)</b>
1	/	/	/	/	/	/	/
2	(15,18)	(-4,3)	(-5,3)	(2 707)	(-1,6)	(2 618)	(-4,3)
3	12,04	-1,0	-1,6	2 106	1,2	2 073	-0,2
4	/	/	/	/	/	/	/
5	(11,57)	(-5,9)	(5,7)	(1 989)	(3,9)	(1 989)	(6,4)
<b>Teilzeitbeschäftigte Arbeitnehmer</b>							
<b>Zusammen</b>	<b>(12,25)</b>	<b>(2,3)</b>	<b>(-5,4)</b>	<b>(1 246)</b>	<b>(-8,3)</b>	<b>(1 235)</b>	<b>(-8,6)</b>
1	(20,38)	/	/	/	/	/	/
2	/	/	/	/	/	/	/
3	11,24	4,5	(1,4)	(1 179)	(-3,8)	(1 164)	(-3,8)
4	(10,35)	(10,8)	(10,1)	/	/	/	/
5	8,08	(-14,0)	/	( 620)	/	( 620)	/
<b>Männer</b>	<b>/</b>	<b>/</b>	<b>/</b>	<b>/</b>	<b>/</b>	<b>/</b>	<b>/</b>
1	(21,61)	/	/	/	/	/	/
2	-	-	-	-	-	-	-
3	11,76	(9,7)	(2,8)	(1 084)	(-13,8)	(1 083)	(-13,6)
4	(10,40)	(1,1)	(0,2)	/	/	/	/
5	-	/	/	-	/	-	/
<b>Frauen</b>	<b>(11,33)</b>	<b>(3,4)</b>	<b>(-1,9)</b>	<b>(1 203)</b>	<b>(-2,8)</b>	<b>(1 190)</b>	<b>(-3,1)</b>
1	/	/	/	/	/	/	/
2	/	/	/	/	/	/	/
3	10,98	(1,9)	(-0,1)	(1 237)	(1,7)	(1 215)	(1,3)
4	/	/	/	/	/	/	/
5	8,08	-4,8	0,9	( 620)	(4,4)	( 620)	(4,6)

<sup>1</sup> Ohne Sonderzahlungen.

**Noch 2.2 Bruttoverdienste im I. Quartal 2016 nach Geschlecht,  
Leistungsgruppen und Beschäftigungsumfang  
- Wirtschaftszweig -**

Geschlecht	Bruttostundenverdienst <sup>1</sup>			Bruttomonatsverdienst			
	EUR	Veränderung zum		einschl. Sonderzahlungen		ohne Sonderzahlungen	
		Vorquartal	Vorjahres- quartal	EUR	Veränd. zum Vorjahres- quartal	EUR	Veränd. zum Vorjahres- quartal
Leistungsgruppe				%		%	%
<b>G - Handel; Instandhaltung und Reparatur von Kraftfahrzeugen</b>							
<b>Vollzeitbeschäftigte Arbeitnehmer</b>							
<b>Zusammen</b>	<b>14,29</b>	<b>0,8</b>	<b>2,4</b>	<b>2 543</b>	<b>0,4</b>	<b>2 473</b>	<b>2,7</b>
1	(31,69)	(4,1)	(9,4)	(5 981)	(4,8)	(5 476)	(9,8)
2	17,50	1,0	5,0	3 090	3,4	2 988	4,8
3	12,60	0,0	2,5	2 222	0,6	2 184	2,8
4	(11,45)	(3,6)	(4,9)	2 020	4,4	2 009	5,9
5	/	/	/	/	/	/	/
<b>Männer</b>	<b>14,73</b>	<b>-1,6</b>	<b>-0,1</b>	<b>2 645</b>	<b>-2,6</b>	<b>2 571</b>	<b>0,2</b>
1	(34,68)	(4,8)	(9,6)	/	/	(5 955)	(9,9)
2	18,55	-0,7	4,0	3 272	(1,6)	3 186	3,9
3	13,00	-2,0	-0,8	2 303	-2,7	2 266	-0,7
4	(11,79)	(3,6)	(5,8)	(2 117)	(4,9)	(2 110)	(6,8)
5	(13,09)	(56,4)	(33,6)	(2 279)	(37,2)	(2 262)	(36,7)
<b>Frauen</b>	<b>13,43</b>	<b>4,8</b>	<b>6,8</b>	<b>2 353</b>	<b>5,7</b>	<b>2 291</b>	<b>7,2</b>
1	(26,34)	(3,6)	(9,9)	(4 786)	(9,4)	(4 602)	(10,4)
2	16,25	4,0	7,0	2 877	6,6	2 757	6,7
3	11,80	3,2	8,2	2 059	6,1	2 021	8,5
4	10,55	3,3	2,6	(1 776)	(3,6)	(1 757)	(3,9)
5	(8,71)	(14,6)	(1,3)	(1 487)	(-0,2)	(1 473)	(-0,4)
<b>Teilzeitbeschäftigte Arbeitnehmer</b>							
<b>Zusammen</b>	<b>12,23</b>	<b>1,3</b>	<b>3,0</b>	<b>1 433</b>	<b>0,8</b>	<b>1 420</b>	<b>1,5</b>
1	/	/	/	/	/	/	/
2	16,18	1,6	7,9	2 167	5,6	2 153	7,6
3	11,81	2,0	3,5	1 398	0,7	1 387	1,6
4	(11,93)	(-2,9)	(-2,1)	(1 365)	(-5,4)	1 353	(-4,8)
5	11,47	1,3	3,2	(1 244)	(3,9)	(1 221)	(2,5)
<b>Männer</b>	<b>(12,94)</b>	<b>(1,0)</b>	<b>(1,3)</b>	<b>(1 560)</b>	<b>(-0,6)</b>	<b>(1 537)</b>	<b>(-1,3)</b>
1	/	/	/	/	/	/	/
2	17,06	-3,2	(-3,8)	/	/	/	/
3	(12,55)	(3,5)	(4,0)	(1 557)	(2,2)	1 530	(1,1)
4	(11,00)	(1,5)	(-1,3)	/	/	/	/
5	11,25	1,2	3,0	(1 257)	(-0,7)	(1 235)	(-1,5)
<b>Frauen</b>	<b>12,13</b>	<b>1,2</b>	<b>3,1</b>	<b>1 416</b>	<b>0,9</b>	<b>1 405</b>	<b>1,7</b>
1	(22,13)	/	(15,4)	/	/	/	/
2	16,12	2,0	8,9	2 183	7,2	2 168	9,4
3	11,74	1,7	3,3	1 384	0,4	1 375	1,6
4	(12,12)	(-3,0)	(-1,9)	1 350	(-6,6)	1 340	(-5,8)
5	11,55	1,5	3,5	(1 240)	(5,1)	1 216	(3,5)

<sup>1</sup> Ohne Sonderzahlungen.



**Noch 2.2 Bruttoverdienste im I. Quartal 2016 nach Geschlecht,  
Leistungsgruppen und Beschäftigungsumfang  
- Wirtschaftszweig -**

Geschlecht	Bruttostundenverdienst <sup>1</sup>			Bruttomonatsverdienst			
	EUR	Veränderung zum		einschl. Sonderzahlungen		ohne Sonderzahlungen	
		Vorquartal	Vorjahres- quartal	EUR	Veränd. zum Vorjahres- quartal	EUR	Veränd. zum Vorjahres- quartal
Leistungsgruppe		%		%		%	
<b>H - Verkehr und Lagerei</b>							
<b>Vollzeitbeschäftigte Arbeitnehmer</b>							
<b>Zusammen</b>	<b>13,18</b>	<b>-2,3</b>	<b>-0,8</b>	<b>2 401</b>	<b>0,1</b>	<b>2 358</b>	<b>0,5</b>
1	(29,31)	(-0,3)	(2,8)	(5 480)	(7,1)	(5 125)	(3,0)
2	18,50	-0,6	0,0	3 147	-3,6	3 105	-1,1
3	13,28	-2,4	-2,1	2 393	-1,6	2 355	-1,1
4	10,73	-0,3	1,2	2 036	4,1	2 009	3,8
5	9,21	-0,5	1,0	1 609	-3,7	1 591	-0,9
<b>Männer</b>	<b>12,78</b>	<b>-2,5</b>	<b>-1,4</b>	<b>2 365</b>	<b>0,0</b>	<b>2 318</b>	<b>0,3</b>
1	31,81	-1,0	5,8	(6 008)	(11,9)	5 622	6,6
2	18,67	2,0	1,9	3 277	1,0	3 208	3,5
3	13,01	-3,1	-2,3	2 380	-1,6	2 335	-1,1
4	10,78	-0,4	1,1	2 053	3,9	2 025	3,7
5	9,27	0,0	1,6	1 631	-2,8	1 610	-0,1
<b>Frauen</b>	<b>14,66</b>	<b>-1,9</b>	<b>0,4</b>	<b>2 525</b>	<b>-0,2</b>	<b>2 497</b>	<b>0,3</b>
1	(24,76)	(0,5)	(3,5)	(4 547)	(3,8)	(4 247)	(3,2)
2	18,34	-3,1	-2,4	3 029	-8,2	3 011	-5,8
3	14,14	-1,0	-2,1	2 433	-2,0	2 415	-1,5
4	9,81	-1,2	0,2	1 758	1,6	1 756	1,7
5	9,03	-2,1	-0,9	1 535	-4,5	1 529	-1,7
<b>Teilzeitbeschäftigte Arbeitnehmer</b>							
<b>Zusammen</b>	<b>13,01</b>	<b>-2,1</b>	<b>-7,3</b>	<b>1 675</b>	<b>(-2,0)</b>	<b>1 665</b>	<b>(-1,8)</b>
1	/	/	/	/	/	/	/
2	17,47	-0,5	6,2	2 556	1,2	2 548	2,0
3	15,58	-1,6	-1,8	2 014	-2,2	2 000	-2,2
4	12,89	-7,4	-9,2	(1 644)	(2,6)	(1 637)	(3,8)
5	9,46	11,4	-2,2	1 196	11,0	1 187	10,6
<b>Männer</b>	<b>12,15</b>	<b>0,5</b>	<b>-3,1</b>	<b>1 745</b>	<b>(4,8)</b>	<b>1 732</b>	<b>5,8</b>
1	/	/	/	/	/	/	/
2	17,30	0,3	5,0	2 736	4,1	2 723	3,9
3	14,29	-0,4	0,3	(2 095)	(2,2)	(2 072)	(3,0)
4	11,75	0,0	0,2	(1 723)	(7,2)	(1 715)	(10,8)
5	9,65	7,3	-1,9	1 320	(15,5)	1 309	(14,9)
<b>Frauen</b>	<b>(13,73)</b>	<b>(-2,6)</b>	<b>(-7,2)</b>	<b>1 628</b>	<b>(-6,0)</b>	<b>1 619</b>	<b>(-6,0)</b>
1	28,69	0,8	-	(3 797)	/	(3 797)	/
2	(17,60)	(-1,1)	(7,1)	(2 427)	(1,6)	(2 423)	(3,8)
3	16,20	-2,1	-0,8	1 981	-4,0	1 972	-4,0
4	(14,65)	(-6,2)	(-7,8)	(1 557)	(-2,7)	(1 550)	(-2,6)
5	9,30	15,1	-2,6	1 108	7,7	1 100	7,3

<sup>1</sup> Ohne Sonderzahlungen.

**Noch 2.2 Bruttoverdienste im I. Quartal 2016 nach Geschlecht,  
Leistungsgruppen und Beschäftigungsumfang  
- Wirtschaftszweig -**

Geschlecht	Bruttostundenverdienst <sup>1</sup>			Bruttomonatsverdienst			
	EUR	Veränderung zum		einschl. Sonderzahlungen	ohne Sonderzahlungen		Veränd. zum Vorjahresquartal
		Vorquartal	Vorjahresquartal		EUR	Veränd. zum Vorjahresquartal	
Leistungsgruppe				EUR	%	EUR	%
<b>I - Gastgewerbe</b>							
<b>Vollzeitbeschäftigte Arbeitnehmer</b>							
<b>Zusammen</b>	<b>10,86</b>	<b>2,5</b>	<b>3,8</b>	<b>1 908</b>	<b>4,6</b>	<b>1 883</b>	<b>4,3</b>
1	(20,03)	(4,2)	(8,9)	(3 663)	(12,8)	(3 463)	(8,4)
2	12,22	2,3	1,9	2 162	2,2	2 113	2,2
3	9,80	1,3	2,1	1 704	2,0	1 699	2,2
4	9,43	0,5	3,5	1 640	4,9	1 638	5,3
5	9,97	4,7	4,0	1 725	3,2	1 721	3,9
<b>Männer</b>	<b>11,49</b>	<b>3,0</b>	<b>4,3</b>	<b>2 032</b>	<b>5,3</b>	<b>2 008</b>	<b>5,2</b>
1	/	/	/	/	/	/	/
2	(12,60)	(5,2)	(3,8)	2 235	(3,3)	(2 188)	(3,7)
3	9,92	0,5	2,9	1 728	3,0	1 718	3,1
4	9,78	2,1	5,3	(1 787)	(10,7)	(1 786)	(11,4)
5	(10,06)	(4,8)	(4,5)	(1 748)	(2,7)	(1 745)	(3,3)
<b>Frauen</b>	<b>10,42</b>	<b>2,1</b>	<b>3,4</b>	<b>1 824</b>	<b>4,0</b>	<b>1 797</b>	<b>3,4</b>
1	/	/	/	/	/	/	/
2	11,88	-0,3	0,3	2 097	1,4	2 047	0,8
3	9,71	1,8	1,4	1 687	1,1	1 686	1,6
4	9,25	0,1	2,3	1 571	2,0	1 569	2,1
5	9,92	4,5	3,7	1 714	3,6	1 710	4,3
<b>Teilzeitbeschäftigte Arbeitnehmer</b>							
<b>Zusammen</b>	<b>9,31</b>	<b>0,9</b>	<b>0,5</b>	<b>1 112</b>	<b>1,1</b>	<b>1 110</b>	<b>1,4</b>
1	/	/	/	/	/	/	/
2	(10,67)	(-15,2)	(-6,2)	(1 405)	(-13,1)	(1 402)	(-13,2)
3	9,12	-0,3	-1,2	1 140	-6,1	1 139	-5,2
4	9,13	2,2	0,6	1 023	(1,2)	1 022	(1,2)
5	9,28	2,3	3,2	1 140	(9,0)	1 136	(9,1)
<b>Männer</b>	<b>9,28</b>	<b>1,1</b>	<b>0,2</b>	<b>1 092</b>	<b>-2,7</b>	<b>1 091</b>	<b>-2,1</b>
1	/	.	.	/	.	/	.
2	/	/	/	/	/	/	/
3	9,04	-1,0	-1,4	(1 131)	(-10,2)	(1 129)	(-9,2)
4	9,32	2,2	(-1,5)	(1 008)	(3,8)	(1 008)	(3,8)
5	9,14	1,4	4,0	(1 137)	(-2,4)	(1 132)	(-2,2)
<b>Frauen</b>	<b>9,32</b>	<b>0,8</b>	<b>0,6</b>	<b>1 118</b>	<b>2,4</b>	<b>1 116</b>	<b>2,6</b>
1	/	/	/	/	/	/	/
2	(10,59)	(-16,5)	(-7,3)	(1 447)	(-15,7)	(1 444)	(-15,9)
3	9,15	-0,1	-1,2	1 144	-4,0	1 143	-3,3
4	9,07	2,4	1,3	1 027	0,0	1 027	0,2
5	9,32	2,5	3,1	1 141	(12,0)	1 137	(12,1)

<sup>1</sup> Ohne Sonderzahlungen.

**Noch 2.2 Bruttoverdienste im I. Quartal 2016 nach Geschlecht,  
Leistungsgruppen und Beschäftigungsumfang  
- Wirtschaftszweig -**

Geschlecht	Bruttostundenverdienst <sup>1</sup>			Bruttomonatsverdienst			
	EUR	Veränderung zum		einschl. Sonderzahlungen		ohne Sonderzahlungen	
		Vorquartal	Vorjahres- quartal	EUR	Veränd. zum Vorjahres- quartal	EUR	Veränd. zum Vorjahres- quartal
		%		%		%	
Leistungsgruppe							
<b>J - Information und Kommunikation</b>							
<b>Vollzeitbeschäftigte Arbeitnehmer</b>							
<b>Zusammen</b>	<b>19,60</b>	<b>0,7</b>	<b>(3,2)</b>	<b>3 447</b>	<b>4,5</b>	<b>3 345</b>	<b>(3,8)</b>
1	36,05	2,2	4,3	6 474	5,7	6 056	4,9
2	23,93	-1,0	0,6	4 116	2,3	4 039	1,4
3	15,11	0,8	2,6	2 660	3,6	2 599	3,4
4	11,62	(1,9)	(8,4)	2 009	(7,0)	1 997	(7,9)
5	9,81	0,4	6,3	1 722	4,4	1 716	4,7
<b>Männer</b>	<b>21,68</b>	<b>0,6</b>	<b>3,6</b>	<b>3 823</b>	<b>4,6</b>	<b>3 699</b>	<b>4,2</b>
1	36,41	2,2	3,5	6 571	4,1	6 125	3,9
2	24,27	-1,9	-0,2	4 180	1,3	4 103	0,4
3	16,03	0,6	1,8	2 832	2,4	2 765	2,4
4	12,39	(1,1)	(12,5)	2 137	/	2 126	(11,8)
5	/	/	/	/	/	/	/
<b>Frauen</b>	<b>(16,05)</b>	<b>(-0,3)</b>	<b>(1,5)</b>	<b>(2 805)</b>	<b>(3,3)</b>	<b>(2 742)</b>	<b>(2,3)</b>
1	34,41	2,3	8,0	6 039	13,2	5 749	9,0
2	22,87	0,8	2,5	3 918	4,4	3 838	3,4
3	13,88	0,1	2,4	2 432	3,9	2 379	3,4
4	11,00	4,6	6,2	1 906	6,2	1 892	5,8
5	9,61	0,5	8,8	1 692	6,8	1 685	6,5
<b>Teilzeitbeschäftigte Arbeitnehmer</b>							
<b>Zusammen</b>	<b>(13,69)</b>	<b>(-1,2)</b>	<b>(2,8)</b>	<b>(1 841)</b>	<b>(6,8)</b>	<b>(1 798)</b>	<b>(5,5)</b>
1	32,83	-5,2	/	(3 961)	(-9,2)	(3 861)	(-10,6)
2	(23,65)	(-5,0)	(-1,4)	(3 155)	(1,2)	(3 036)	(-1,7)
3	(12,62)	(-5,8)	(-3,8)	(1 699)	(-2,5)	(1 652)	(-3,0)
4	9,56	-3,9	-4,3	1 321	-0,5	1 311	-1,0
5	10,03	4,8	4,6	(1 162)	(8,8)	(1 161)	(9,1)
<b>Männer</b>	<b>(14,03)</b>	<b>(-4,3)</b>	<b>(-3,8)</b>	<b>(1 888)</b>	<b>(-0,4)</b>	<b>(1 871)</b>	<b>(-0,7)</b>
1	(33,02)	/	/	/	/	/	/
2	/	/	/	(3 090)	(-4,7)	(3 066)	(-5,4)
3	(13,36)	(-9,3)	(-7,8)	(1 766)	(-7,0)	(1 766)	(-4,8)
4	9,51	-1,3	0,3	1 414	2,5	1 414	2,5
5	10,76	10,1	8,1	/	/	/	/
<b>Frauen</b>	<b>(13,57)</b>	<b>(-0,1)</b>	<b>(4,9)</b>	<b>(1 825)</b>	<b>(9,1)</b>	<b>(1 773)</b>	<b>(7,4)</b>
1	32,72	-2,9	3,7	(4 205)	(8,6)	(4 164)	(9,3)
2	(23,11)	(-4,8)	(-1,2)	(3 173)	(3,5)	(3 028)	(0,2)
3	(12,44)	(-5,3)	(-3,6)	(1 682)	(-2,1)	(1 624)	(-3,3)
4	9,58	-4,8	-5,3	1 287	-2,2	1 274	-2,8
5	9,45	0,4	2,4	(1 079)	(9,5)	(1 079)	(9,9)

<sup>1</sup> Ohne Sonderzahlungen.

**Noch 2.2 Bruttoverdienste im I. Quartal 2016 nach Geschlecht,  
Leistungsgruppen und Beschäftigungsumfang  
- Wirtschaftszweig -**

Geschlecht	Bruttostundenverdienst <sup>1</sup>			Bruttomonatsverdienst			
	EUR	Veränderung zum		einschl. Sonderzahlungen		ohne Sonderzahlungen	
		Vorquartal	Vorjahres- quartal	EUR	Veränd. zum Vorjahres- quartal	EUR	Veränd. zum Vorjahres- quartal
		%			%		%
Leistungsgruppe							
<b>K - Erbringung von Finanz- und Versicherungsdienstleistungen</b>							
<b>Vollzeitbeschäftigte Arbeitnehmer</b>							
<b>Zusammen</b>	<b>22,19</b>	<b>-3,5</b>	<b>0,8</b>	<b>(4 253)</b>	<b>(5,3)</b>	<b>3 796</b>	<b>0,3</b>
1	47,47	0,3	2,6	/	/	8 139	2,2
2	24,48	-4,9	-2,5	(4 516)	(-4,3)	4 173	-3,1
3	17,55	-0,8	1,1	3 195	2,5	3 011	0,8
4	14,96	-3,2	-1,1	2 617	-1,1	2 567	-1,0
5	(16,66)	(5,0)	(19,9)	(3 109)	(29,7)	(2 825)	(18,3)
<b>Männer</b>	<b>25,51</b>	<b>-3,4</b>	<b>0,5</b>	<b>/</b>	<b>/</b>	<b>4 349</b>	<b>0,0</b>
1	50,85	-0,6	(2,8)	/	/	8 712	(2,4)
2	(25,55)	(-5,5)	(-1,6)	(4 683)	(-4,1)	(4 347)	(-2,4)
3	17,93	-0,4	2,1	3 300	3,8	3 064	1,9
4	15,44	1,9	2,7	2 645	0,0	2 644	2,4
5	/	/	/	/	/	/	/
<b>Frauen</b>	<b>19,70</b>	<b>-3,1</b>	<b>1,0</b>	<b>3 621</b>	<b>2,1</b>	<b>3 379</b>	<b>0,6</b>
1	33,43	-6,6	(-4,4)	(6 677)	(8,6)	5 752	(-4,7)
2	23,25	-3,9	-3,0	4 323	(-4,0)	3 971	-3,5
3	17,39	-0,9	0,6	3 153	2,0	2 989	0,3
4	14,72	-5,8	-2,9	2 603	-1,7	2 528	-2,7
5	13,80	-2,5	7,3	2 345	5,2	2 345	5,6
<b>Teilzeitbeschäftigte Arbeitnehmer</b>							
<b>Zusammen</b>	<b>(16,29)</b>	<b>/</b>	<b>(-1,0)</b>	<b>(2 429)</b>	<b>(-1,3)</b>	<b>(2 341)</b>	<b>(-1,0)</b>
1	(29,61)	(-7,1)	(-0,1)	4 919	/	/	/
2	22,52	-9,1	-4,9	3 350	(-9,3)	3 156	-4,5
3	(15,65)	(4,7)	(-0,8)	2 315	(0,7)	2 240	(-1,1)
4	11,70	4,5	5,2	1 765	6,1	1 765	6,1
5	14,41	-0,3	2,1	(1 328)	(-20,9)	(1 328)	(-20,9)
<b>Männer</b>	<b>/</b>	<b>/</b>	<b>/</b>	<b>(2 088)</b>	<b>(5,0)</b>	<b>(2 069)</b>	<b>(6,0)</b>
1	-	-	-	-	-	-	-
2	24,17	(-8,9)	6,1	3 543	/	3 521	(30,4)
3	13,26	4,0	(0,5)	2 003	1,9	1 973	0,6
4	11,36	2,1	5,3	1 751	6,6	1 751	6,7
5	-	-	-	-	-	-	-
<b>Frauen</b>	<b>(16,53)</b>	<b>/</b>	<b>(-1,4)</b>	<b>(2 460)</b>	<b>(-2,0)</b>	<b>(2 366)</b>	<b>(-1,7)</b>
1	(29,61)	(-4,1)	(-0,1)	4 919	/	/	/
2	22,44	-8,9	-5,5	3 341	(-10,7)	3 139	-6,2
3	(15,87)	(4,3)	(-0,9)	2 342	0,6	2 263	-1,2
4	11,76	4,9	5,1	1 768	6,0	1 767	5,9
5	14,41	-0,3	2,1	(1 328)	(-20,9)	(1 328)	(-20,9)

<sup>1</sup> Ohne Sonderzahlungen.

**Noch 2.2 Bruttoverdienste im I. Quartal 2016 nach Geschlecht,  
Leistungsgruppen und Beschäftigungsumfang  
- Wirtschaftszweig -**

Geschlecht	Bruttostundenverdienst <sup>1</sup>			Bruttomonatsverdienst			
	EUR	Veränderung zum		einschl. Sonderzahlungen		ohne Sonderzahlungen	
		Vorquartal	Vorjahres- quartal	EUR	Veränd. zum Vorjahres- quartal	EUR	Veränd. zum Vorjahres- quartal
Leistungsgruppe		%		%		%	
<b>L - Grundstücks- und Wohnungswesen</b>							
<b>Vollzeitbeschäftigte Arbeitnehmer</b>							
<b>Zusammen</b>	<b>(21,41)</b>	<b>(7,5)</b>	<b>(10,4)</b>	<b>(3 605)</b>	<b>(11,0)</b>	<b>(3 561)</b>	<b>(11,7)</b>
1	36,33	-1,1	(6,2)	6 082	6,9	6 065	7,0
2	(25,98)	(15,9)	(19,8)	/	/	/	/
3	(16,64)	(5,0)	(7,8)	(2 815)	(7,6)	(2 752)	(8,5)
4	(11,46)	(-2,5)	(0,5)	(1 919)	(2,3)	(1 919)	(2,3)
5	-	/	/	-	/	-	/
<b>Männer</b>	<b>(21,51)</b>	<b>(12,1)</b>	<b>(12,7)</b>	<b>/</b>	<b>/</b>	<b>/</b>	<b>/</b>
1	(37,57)	(-1,1)	(5,9)	6 279	6,4	6 271	6,5
2	/	/	/	/	/	/	/
3	(15,46)	(5,0)	(6,5)	(2 613)	(4,9)	(2 544)	(5,7)
4	(11,46)	(-2,5)	(0,5)	(1 919)	(2,3)	(1 919)	(2,3)
5	-	/	/	-	/	-	/
<b>Frauen</b>	<b>21,30</b>	<b>1,3</b>	<b>(7,6)</b>	<b>3 592</b>	<b>(9,0)</b>	<b>3 550</b>	<b>(9,8)</b>
1	(34,45)	/	/	(5 785)	/	(5 753)	/
2	(24,69)	(15,1)	(20,5)	(4 160)	(22,4)	(4 149)	(23,4)
3	17,71	0,5	(6,9)	2 998	8,3	2 941	9,1
4	-	-	-	-	-	-	-
5	-	-	-	-	-	-	-
<b>Teilzeitbeschäftigte Arbeitnehmer</b>							
<b>Zusammen</b>	<b>/</b>	<b>/</b>	<b>/</b>	<b>/</b>	<b>/</b>	<b>/</b>	<b>/</b>
1	(44,50)	(4,0)	(0,8)	/	/	/	/
2	24,58	(14,5)	8,9	(3 296)	(-0,6)	/	/
3	(15,10)	/	/	(2 008)	/	(1 964)	/
4	8,50	0,0	/	1 228	/	(1 202)	/
5	8,96	1,5	.	530	.	530	.
<b>Männer</b>	<b>/</b>	<b>/</b>	<b>/</b>	<b>(1 915)</b>	<b>/</b>	<b>(1 892)</b>	<b>/</b>
1	/	/	/	4 595	1,4	4 595	1,4
2	(22,83)	(56,6)	(-2,4)	/	/	/	/
3	16,30	-2,0	-1,5	2 226	(0,7)	2 209	(2,6)
4	8,50	0,0	-0,7	(1 159)	/	/	/
5	.	.	.	.	.	.	.
<b>Frauen</b>	<b>/</b>	<b>/</b>	<b>/</b>	<b>/</b>	<b>/</b>	<b>/</b>	<b>/</b>
1	40,43	2,1	-1,8	(2 341)	(6,5)	(2 311)	(6,1)
2	24,68	6,4	9,4	3 558	7,2	3 543	11,2
3	(14,96)	/	/	(1 983)	/	(1 936)	/
4	/	/	/	/	/	/	/
5	8,97	1,5	.	525	.	525	.

<sup>1</sup> Ohne Sonderzahlungen.

**Noch 2.2 Bruttoverdienste im I. Quartal 2016 nach Geschlecht,  
Leistungsgruppen und Beschäftigungsumfang  
- Wirtschaftszweig -**

Geschlecht	Bruttostundenverdienst <sup>1</sup>			Bruttomonatsverdienst			
	EUR	Veränderung zum		einschl. Sonderzahlungen		ohne Sonderzahlungen	
		Vorquartal	Vorjahres- quartal	EUR	Veränd. zum Vorjahres- quartal	EUR	Veränd. zum Vorjahres- quartal
		%			%		%
Leistungsgruppe							
<b>M - Erbringung von freiberuflichen, wissenschaftlichen und technischen Dienstleistungen Vollzeitbeschäftigte Arbeitnehmer</b>							
<b>Zusammen</b>	<b>18,07</b>	<b>-3,9</b>	<b>-1,4</b>	<b>3 303</b>	<b>-2,3</b>	<b>3 110</b>	<b>-1,2</b>
1	31,19	-4,7	0,8	5 688	-0,3	5 363	0,7
2	20,50	-1,6	-1,2	(3 970)	(-1,8)	3 531	-0,2
3	14,33	-2,6	0,5	2 505	-0,7	2 464	0,4
4	15,09	-4,2	(-5,9)	2 654	(-5,7)	2 616	(-6,0)
5	9,92	(-17,7)	(-14,6)	1 732	/	1 710	(-13,7)
<b>Männer</b>	<b>20,98</b>	<b>-2,8</b>	<b>-0,3</b>	<b>3 920</b>	<b>-1,9</b>	<b>3 606</b>	<b>-0,2</b>
1	32,53	-5,7	1,1	5 871	(-1,6)	5 588	0,9
2	21,99	-3,3	-1,6	(4 418)	(-2,5)	3 787	-0,3
3	(16,45)	(-1,8)	(2,2)	2 887	(0,1)	(2 815)	(1,3)
4	16,87	-0,1	-5,8	2 981	-5,5	2 931	-5,8
5	10,02	(-28,6)	(-29,9)	1 753	(-32,3)	1 730	(-29,0)
<b>Frauen</b>	<b>14,88</b>	<b>-4,4</b>	<b>-2,2</b>	<b>2 627</b>	<b>-1,9</b>	<b>2 566</b>	<b>-1,8</b>
1	(28,26)	(-2,9)	(0,0)	(5 287)	/	(4 868)	(0,0)
2	17,59	1,1	-0,8	3 096	-0,7	3 032	-0,5
3	12,92	-3,0	-0,5	2 247	-1,1	2 227	-0,1
4	(11,52)	(0,9)	(5,3)	(2 001)	(6,0)	(1 989)	(5,5)
5	9,88	-7,1	-4,4	1 724	-3,2	1 702	-3,5
<b>Teilzeitbeschäftigte Arbeitnehmer</b>							
<b>Zusammen</b>	<b>13,91</b>	<b>-4,6</b>	<b>-2,7</b>	<b>1 738</b>	<b>-4,3</b>	<b>1 699</b>	<b>-4,9</b>
1	(26,38)	/	/	(2 497)	(-2,7)	(2 496)	(-2,5)
2	(17,91)	(-4,1)	(-2,9)	(2 427)	(7,1)	(2 238)	(1,9)
3	12,99	-3,7	-2,1	1 695	-5,0	1 677	-4,5
4	(10,59)	(-5,0)	(-2,8)	/	/	/	/
5	9,39	(-11,5)	(-9,6)	1 170	(-10,5)	1 149	(-9,9)
<b>Männer</b>	<b>(17,95)</b>	<b>/</b>	<b>/</b>	<b>/</b>	<b>/</b>	<b>/</b>	<b>/</b>
1	/	/	/	(2 620)	/	(2 620)	/
2	/	/	/	/	/	/	/
3	/	/	/	/	/	/	/
4	(10,47)	(-2,8)	(10,1)	/	/	/	/
5	8,85	(-11,1)	(-3,7)	993	(-12,7)	986	(-12,2)
<b>Frauen</b>	<b>13,28</b>	<b>-4,8</b>	<b>-3,8</b>	<b>1 694</b>	<b>-6,4</b>	<b>1 675</b>	<b>-6,1</b>
1	23,64	0,8	-1,5	2 322	-4,9	2 319	-5,0
2	16,88	-3,8	-1,9	2 214	(-0,9)	2 174	(-1,1)
3	12,98	-3,4	-2,8	1 724	-5,2	1 705	-4,7
4	(10,61)	(-5,4)	(-4,3)	/	/	/	/
5	9,50	(-12,7)	(-12,5)	1 210	(-11,9)	1 185	(-11,2)

<sup>1</sup> Ohne Sonderzahlungen.

**Noch 2.2 Bruttoverdienste im I. Quartal 2016 nach Geschlecht,  
Leistungsgruppen und Beschäftigungsumfang  
- Wirtschaftszweig -**

Geschlecht	Bruttostundenverdienst <sup>1</sup>			Bruttomonatsverdienst			
	EUR	Veränderung zum		einschl. Sonderzahlungen		ohne Sonderzahlungen	
		Vorquartal	Vorjahres- quartal	EUR	Veränd. zum Vorjahres- quartal	EUR	Veränd. zum Vorjahres- quartal
Leistungsgruppe		%			%		%
<b>N - Erbringung von sonstigen wirtschaftlichen Dienstleistungen</b>							
<b>Vollzeitbeschäftigte Arbeitnehmer</b>							
<b>Zusammen</b>	<b>12,46</b>	<b>-0,8</b>	<b>4,1</b>	<b>2 193</b>	<b>5,8</b>	<b>2 116</b>	<b>5,5</b>
1	(31,81)	(-5,3)	(6,7)	(6 272)	(15,4)	(5 501)	(7,8)
2	/	/	/	/	/	/	/
3	12,56	1,7	6,7	2 190	7,5	2 133	7,1
4	10,57	-0,3	4,2	1 823	5,3	1 791	5,7
5	9,56	1,1	5,5	1 643	12,6	1 618	11,4
<b>Männer</b>	<b>12,78</b>	<b>-0,8</b>	<b>4,0</b>	<b>(2 257)</b>	<b>(5,8)</b>	<b>2 176</b>	<b>5,4</b>
1	(33,53)	(-7,8)	(-0,8)	(6 682)	(7,4)	(5 791)	(-0,3)
2	/	/	/	/	/	/	/
3	12,75	1,1	5,7	2 213	6,4	2 162	6,2
4	10,80	0,0	4,4	1 883	5,5	1 849	6,0
5	9,64	1,2	5,5	1 645	12,4	1 615	10,9
<b>Frauen</b>	<b>11,51</b>	<b>-0,9</b>	<b>4,0</b>	<b>2 005</b>	<b>5,5</b>	<b>1 942</b>	<b>5,2</b>
1	(26,92)	/	(22,7)	(5 094)	(30,7)	(4 669)	(25,0)
2	(16,85)	(4,7)	(9,3)	(3 077)	(10,4)	(2 913)	(10,8)
3	(11,87)	(3,8)	(9,4)	(2 105)	(10,8)	(2 026)	(9,8)
4	9,92	-1,1	3,4	1 660	4,5	1 634	4,7
5	9,43	2,3	6,3	1 639	13,1	1 624	12,7
<b>Teilzeitbeschäftigte Arbeitnehmer</b>							
<b>Zusammen</b>	<b>9,42</b>	<b>0,0</b>	<b>1,1</b>	<b>1 135</b>	<b>3,6</b>	<b>1 118</b>	<b>3,5</b>
1	/	/	/	/	/	/	/
2	/	/	/	/	/	(1 765)	(-4,8)
3	10,18	3,7	4,6	1 318	(5,6)	1 286	(5,8)
4	9,25	1,5	2,0	1 138	-0,8	1 121	-0,6
5	9,10	-3,4	-1,9	(1 026)	(8,2)	(1 017)	(8,0)
<b>Männer</b>	<b>9,67</b>	<b>-0,1</b>	<b>-0,3</b>	<b>1 287</b>	<b>4,0</b>	<b>1 264</b>	<b>3,9</b>
1	/	/	/	/	/	/	/
2	(10,09)	(-2,9)	(0,4)	/	/	/	/
3	10,10	5,5	5,3	1 324	(1,3)	1 295	(3,6)
4	9,58	0,6	-0,9	1 299	4,3	1 274	4,1
5	9,40	-5,1	-2,8	1 210	5,5	1 193	4,4
<b>Frauen</b>	<b>9,32</b>	<b>-0,1</b>	<b>1,4</b>	<b>1 084</b>	<b>2,7</b>	<b>1 069</b>	<b>2,7</b>
1	.	.	.	.	.	.	.
2	(15,02)	(2,6)	(-0,1)	(2 045)	(-0,3)	(1 948)	(-1,5)
3	10,22	3,0	4,4	1 315	(7,6)	1 282	(6,8)
4	9,11	2,2	2,8	1 075	-3,4	1 061	-3,1
5	9,02	-3,4	-2,0	( 987)	(8,3)	( 979)	(8,3)

<sup>1</sup> Ohne Sonderzahlungen.

**Noch 2.2 Bruttoverdienste im I. Quartal 2016 nach Geschlecht,  
Leistungsgruppen und Beschäftigungsumfang  
- Wirtschaftszweig -**

Geschlecht	Bruttostundenverdienst <sup>1</sup>			Bruttomonatsverdienst			
	EUR	Veränderung zum		einschl. Sonderzahlungen		ohne Sonderzahlungen	
		Vorquartal	Vorjahres- quartal	EUR	Veränd. zum Vorjahres- quartal	EUR	Veränd. zum Vorjahres- quartal
		%			%		%
Leistungsgruppe							
<b>O - Öffentliche Verwaltung, Verteidigung; Sozialversicherung</b>							
<b>Vollzeitbeschäftigte Arbeitnehmer</b>							
<b>Zusammen</b>	<b>20,20</b>	<b>0,3</b>	<b>2,2</b>	<b>3 509</b>	<b>2,2</b>	<b>3 509</b>	<b>2,2</b>
1	33,67	0,1	2,1	5 844	2,1	5 844	2,1
2	23,00	0,2	2,0	3 983	2,0	3 983	2,0
3	17,39	0,0	1,8	3 023	1,8	3 023	1,8
4	14,18	0,0	1,6	2 486	1,8	2 486	1,8
5	12,48	16,7	18,5	2 200	19,2	2 200	19,2
<b>Männer</b>	<b>20,46</b>	<b>0,0</b>	<b>1,9</b>	<b>3 569</b>	<b>1,9</b>	<b>3 569</b>	<b>1,9</b>
1	34,28	0,0	1,9	5 955	1,9	5 955	1,9
2	23,50	0,1	2,0	4 078	2,0	4 078	2,0
3	17,70	-0,1	1,8	3 092	1,7	3 092	1,7
4	14,21	0,2	1,9	2 497	2,0	2 497	2,0
5	12,40	12,7	14,5	2 191	15,0	2 191	15,0
<b>Frauen</b>	<b>19,93</b>	<b>0,7</b>	<b>2,5</b>	<b>3 448</b>	<b>2,5</b>	<b>3 448</b>	<b>2,5</b>
1	32,60	0,5	2,5	5 653	2,5	5 653	2,5
2	22,60	0,2	2,0	3 907	2,0	3 907	2,0
3	17,12	0,1	1,8	2 961	1,9	2 961	1,9
4	14,07	-0,8	0,9	2 446	0,8	2 446	0,8
5	12,69	26,1	28,1	2 223	28,6	2 223	28,6
<b>Teilzeitbeschäftigte Arbeitnehmer</b>							
<b>Zusammen</b>	<b>20,06</b>	<b>0,7</b>	<b>2,6</b>	<b>2 906</b>	<b>2,3</b>	<b>2 906</b>	<b>2,3</b>
1	30,95	-0,3	1,7	4 303	-0,1	4 303	-0,1
2	22,93	-0,1	1,8	3 381	1,6	3 381	1,6
3	17,42	0,2	2,1	2 542	1,8	2 542	1,8
4	14,81	0,1	1,9	2 084	1,6	2 084	1,6
5	12,84	6,6	8,4	1 486	7,2	1 486	7,2
<b>Männer</b>	<b>20,03</b>	<b>-0,7</b>	<b>1,2</b>	<b>3 038</b>	<b>1,1</b>	<b>3 038</b>	<b>1,1</b>
1	31,08	-0,6	1,3	4 628	-0,1	4 628	-0,1
2	23,64	-1,8	0,2	3 625	-0,4	3 625	-0,4
3	16,72	-1,9	0,1	2 615	0,5	2 615	0,5
4	14,93	0,3	2,1	2 192	1,8	2 192	1,8
5	12,41	12,8	14,7	1 555	15,2	1 555	15,2
<b>Frauen</b>	<b>20,06</b>	<b>1,0</b>	<b>2,8</b>	<b>2 882</b>	<b>2,7</b>	<b>2 882</b>	<b>2,7</b>
1	30,89	0,0	1,9	4 171	0,4	4 171	0,4
2	22,81	0,4	2,2	3 343	2,2	3 343	2,2
3	17,52	0,5	2,3	2 533	2,1	2 533	2,1
4	14,68	-0,1	1,7	1 973	1,2	1 973	1,2
5	12,97	4,7	6,4	1 467	5,0	1 467	5,0

<sup>1</sup> Ohne Sonderzahlungen.



**Noch 2.2 Bruttoverdienste im I. Quartal 2016 nach Geschlecht,  
Leistungsgruppen und Beschäftigungsumfang  
- Wirtschaftszweig -**

Geschlecht	Bruttostundenverdienst <sup>1</sup>			Bruttomonatsverdienst			
	EUR	Veränderung zum		einschl. Sonderzahlungen		ohne Sonderzahlungen	
		Vorquartal	Vorjahres- quartal	EUR	Veränd. zum Vorjahres- quartal	EUR	Veränd. zum Vorjahres- quartal
Leistungsgruppe		%			%		%
<b>P - Erziehung und Unterricht</b>							
<b>Vollzeitbeschäftigte Arbeitnehmer</b>							
<b>Zusammen</b>	<b>24,72</b>	<b>-2,6</b>	<b>-1,0</b>	<b>4 287</b>	<b>-1,1</b>	<b>4 286</b>	<b>-1,0</b>
1	29,76	0,0	2,1	5 173	2,2	5 172	2,2
2	23,73	-3,3	-1,3	4 113	-1,3	4 113	-1,3
3	15,77	0,6	1,8	2 721	1,1	2 721	1,5
4	14,48	-1,3	1,7	2 519	0,7	2 519	1,6
5	13,50	2,8	4,6	2 346	4,5	2 346	4,5
<b>Männer</b>	<b>26,32</b>	<b>0,1</b>	<b>1,7</b>	<b>4 553</b>	<b>1,4</b>	<b>4 552</b>	<b>1,5</b>
1	31,15	0,4	2,5	5 413	2,5	5 413	2,5
2	23,24	-1,4	0,7	3 996	0,4	3 994	0,5
3	14,69	0,3	0,9	2 518	-1,6	2 517	-0,3
4	14,58	-1,0	1,8	2 538	1,2	2 538	1,7
5	13,14	3,9	5,7	2 283	5,7	2 283	5,7
<b>Frauen</b>	<b>24,15</b>	<b>-3,4</b>	<b>-1,8</b>	<b>4 191</b>	<b>-1,8</b>	<b>4 190</b>	<b>-1,8</b>
1	28,99	-0,1	2,0	5 040	2,1	5 039	2,0
2	23,84	-3,7	-1,8	4 137	-1,8	4 137	-1,8
3	16,04	0,1	1,4	2 772	1,2	2 772	1,3
4	13,91	-2,6	0,7	2 417	-2,1	2 417	0,8
5	13,58	2,3	4,1	2 361	4,1	2 361	4,1
<b>Teilzeitbeschäftigte Arbeitnehmer</b>							
<b>Zusammen</b>	<b>18,96</b>	<b>-2,8</b>	<b>-1,1</b>	<b>2 508</b>	<b>-2,3</b>	<b>2 508</b>	<b>-2,3</b>
1	27,65	-0,6	1,3	3 282	-2,3	3 282	-2,3
2	22,74	2,7	4,7	3 143	1,6	3 143	1,7
3	17,30	-1,3	0,1	2 363	0,6	2 363	0,6
4	13,55	1,1	3,3	1 639	6,7	1 639	6,7
5	12,79	0,5	2,1	1 369	1,2	1 369	1,2
<b>Männer</b>	<b>20,81</b>	<b>0,5</b>	<b>2,0</b>	<b>2 583</b>	<b>-1,0</b>	<b>2 583</b>	<b>-0,4</b>
1	26,26	-1,1	1,1	2 837	-3,2	2 837	-3,2
2	23,38	-1,2	1,7	3 243	-0,6	3 243	1,1
3	15,22	3,1	2,8	2 119	1,9	2 119	2,5
4	13,84	1,5	2,2	1 728	4,9	1 728	4,9
5	13,67	4,4	6,2	1 209	-6,1	1 209	-6,1
<b>Frauen</b>	<b>18,80</b>	<b>-3,1</b>	<b>-1,5</b>	<b>2 500</b>	<b>-2,5</b>	<b>2 500</b>	<b>-2,5</b>
1	28,13	-0,2	1,7	3 454	-1,2	3 454	-1,2
2	22,64	2,8	4,8	3 128	1,6	3 128	1,6
3	17,38	-1,5	-0,1	2 372	0,5	2 372	0,5
4	13,45	1,0	3,5	1 612	7,3	1 612	7,3
5	12,77	0,4	2,1	1 375	1,5	1 375	1,5

<sup>1</sup> Ohne Sonderzahlungen.

**Noch 2.2 Bruttoverdienste im I. Quartal 2016 nach Geschlecht,  
Leistungsgruppen und Beschäftigungsumfang  
- Wirtschaftszweig -**

Geschlecht	Bruttostundenverdienst <sup>1</sup>			Bruttomonatsverdienst			
	EUR	Veränderung zum		einschl. Sonderzahlungen		ohne Sonderzahlungen	
		Vorquartal	Vorjahres- quartal	EUR	Veränd. zum Vorjahres- quartal	EUR	Veränd. zum Vorjahres- quartal
Leistungsgruppe		%			%		%
<b>Q - Gesundheits- und Sozialwesen</b>							
<b>Vollzeitbeschäftigte Arbeitnehmer</b>							
<b>Zusammen</b>	<b>19,20</b>	<b>3,9</b>	<b>7,2</b>	<b>3 437</b>	<b>8,5</b>	<b>3 353</b>	<b>7,6</b>
1	38,26	0,9	5,7	7 285	7,1	6 939	5,1
2	19,10	1,3	3,0	3 390	3,0	3 324	2,7
3	15,25	1,9	5,1	2 680	5,9	2 648	5,8
4	(13,22)	(2,3)	(3,8)	(2 320)	(5,3)	(2 298)	(5,0)
5	10,69	(5,2)	6,5	1 767	(4,2)	1 759	4,5
<b>Männer</b>	<b>22,29</b>	<b>2,6</b>	<b>5,2</b>	<b>4 088</b>	<b>7,2</b>	<b>3 939</b>	<b>5,6</b>
1	43,65	-0,2	3,5	8 500	6,0	8 005	3,1
2	20,30	(6,5)	(8,2)	3 621	(8,2)	3 551	(8,0)
3	15,02	1,1	3,7	2 679	4,6	2 629	4,2
4	(13,87)	(-0,3)	(-1,1)	(2 447)	(-0,2)	(2 420)	(-0,2)
5	11,20	(14,1)	(16,2)	1 902	(16,1)	1 896	(16,0)
<b>Frauen</b>	<b>17,73</b>	<b>3,7</b>	<b>7,0</b>	<b>3 133</b>	<b>7,7</b>	<b>3 079</b>	<b>7,4</b>
1	32,88	1,7	6,9	6 099	6,8	5 897	6,3
2	18,72	-0,4	1,5	3 317	1,5	3 252	1,1
3	15,33	2,3	5,6	2 681	6,3	2 654	6,2
4	12,50	3,1	6,0	2 181	7,8	2 162	7,3
5	10,51	2,1	2,8	1 721	-0,1	1 713	0,4
<b>Teilzeitbeschäftigte Arbeitnehmer</b>							
<b>Zusammen</b>	<b>15,01</b>	<b>1,8</b>	<b>4,5</b>	<b>2 034</b>	<b>5,2</b>	<b>1 995</b>	<b>4,6</b>
1	35,76	0,7	2,6	4 471	-1,7	4 352	-2,6
2	17,75	-1,6	1,8	2 530	3,3	2 476	2,5
3	15,07	0,5	4,2	2 101	5,1	2 065	4,8
4	(12,02)	(0,9)	(2,6)	(1 553)	(2,5)	(1 537)	(2,7)
5	10,05	3,7	2,6	1 282	(6,6)	1 221	(1,7)
<b>Männer</b>	<b>(15,91)</b>	<b>(2,2)</b>	<b>(4,1)</b>	<b>2 164</b>	<b>2,8</b>	<b>2 127</b>	<b>2,7</b>
1	40,26	-2,4	1,1	(4 160)	(-9,9)	(4 051)	(-10,6)
2	17,35	-10,7	(-1,6)	(2 363)	(-2,8)	(2 320)	(-4,0)
3	14,77	2,8	5,0	2 136	6,0	2 098	6,0
4	11,98	-6,1	-3,0	(1 651)	(-1,8)	(1 635)	(-0,9)
5	9,97	1,4	(-6,1)	/	/	/	/
<b>Frauen</b>	<b>14,89</b>	<b>1,6</b>	<b>4,4</b>	<b>2 016</b>	<b>5,4</b>	<b>1 977</b>	<b>4,7</b>
1	34,29	0,6	2,2	4 603	1,7	4 481	0,8
2	17,79	-0,8	2,1	2 549	4,0	2 494	3,2
3	15,10	0,3	4,1	2 098	5,1	2 061	4,6
4	(12,03)	(2,0)	(3,4)	(1 536)	(3,0)	(1 520)	(3,1)
5	10,05	3,9	3,3	1 288	(8,4)	1 223	(3,2)

<sup>1</sup> Ohne Sonderzahlungen.

**Noch 2.2 Bruttoverdienste im I. Quartal 2016 nach Geschlecht,  
Leistungsgruppen und Beschäftigungsumfang  
- Wirtschaftszweig -**

Geschlecht	Bruttostundenverdienst <sup>1</sup>			Bruttomonatsverdienst			
	EUR	Veränderung zum		einschl. Sonderzahlungen		ohne Sonderzahlungen	
		Vorquartal	Vorjahres- quartal	EUR	Veränd. zum Vorjahres- quartal	EUR	Veränd. zum Vorjahres- quartal
Leistungsgruppe		%			%		%
<b>R - Kunst, Unterhaltung und Erholung</b>							
<b>Vollzeitbeschäftigte Arbeitnehmer</b>							
<b>Zusammen</b>	<b>17,09</b>	<b>-4,8</b>	<b>-1,8</b>	<b>2 985</b>	<b>-2,0</b>	<b>2 954</b>	<b>-1,8</b>
1	(23,19)	(-2,7)	(6,9)	(4 044)	(4,3)	(4 019)	(6,8)
2	21,31	-0,4	1,7	3 752	2,3	3 677	1,9
3	14,04	-6,1	-4,9	2 444	-4,4	2 438	-4,4
4	(12,82)	(-0,4)	(2,7)	(2 228)	(3,1)	(2 206)	(2,2)
5	(10,43)	(-1,6)	(-0,1)	(1 779)	(-2,6)	(1 767)	(-2,6)
<b>Männer</b>	<b>18,32</b>	<b>-4,8</b>	<b>-2,6</b>	<b>3 217</b>	<b>-3,0</b>	<b>3 177</b>	<b>-2,4</b>
1	(24,54)	(-4,4)	(10,2)	(4 285)	(6,9)	(4 251)	(10,0)
2	22,29	0,5	1,5	3 952	1,8	3 861	1,7
3	14,48	-6,7	-6,3	2 524	-5,8	2 517	-5,8
4	(13,57)	(5,3)	(-3,8)	(2 387)	(-2,8)	(2 342)	(-4,1)
5	11,73	6,1	6,4	2 063	7,7	2 031	6,2
<b>Frauen</b>	<b>15,52</b>	<b>-5,7</b>	<b>-2,5</b>	<b>2 689</b>	<b>-2,5</b>	<b>2 670</b>	<b>-2,7</b>
1	(19,60)	(0,5)	(-1,9)	(3 404)	(-1,7)	(3 404)	(-1,5)
2	20,15	-1,7	1,5	3 515	2,2	3 460	1,6
3	13,45	-6,1	-4,4	2 336	-3,9	2 332	-3,9
4	12,25	(-4,7)	(3,6)	2 107	3,1	2 103	2,9
5	(9,53)	(-5,9)	(-4,7)	(1 592)	(-9,5)	(1 592)	(-8,5)
<b>Teilzeitbeschäftigte Arbeitnehmer</b>							
<b>Zusammen</b>	<b>(14,74)</b>	<b>(-4,0)</b>	<b>(2,9)</b>	<b>(1 889)</b>	<b>(4,2)</b>	<b>(1 884)</b>	<b>(4,4)</b>
1	/	/	/	/	/	/	/
2	21,92	(4,0)	(2,9)	(3 181)	(3,1)	(3 172)	(3,5)
3	(16,00)	(-9,0)	(2,8)	(2 152)	(3,8)	(2 149)	(3,9)
4	10,05	1,3	5,3	1 214	0,7	1 208	0,5
5	9,60	-2,8	2,3	1 205	9,8	1 193	10,3
<b>Männer</b>	<b>15,49</b>	<b>-8,3</b>	<b>(7,7)</b>	<b>(1 891)</b>	<b>(13,8)</b>	<b>(1 887)</b>	<b>(14,0)</b>
1	/	/	/	/	/	/	/
2	(20,87)	(0,2)	(-5,1)	(2 829)	(-6,7)	/	/
3	(17,48)	(-11,3)	/	(2 433)	/	(2 432)	/
4	10,34	-1,3	6,1	(1 026)	(1,6)	(1 026)	(1,8)
5	9,39	1,1	4,4	(1 214)	(9,7)	(1 208)	(11,3)
<b>Frauen</b>	<b>(14,35)</b>	<b>(-2,2)</b>	<b>(0,3)</b>	<b>/</b>	<b>/</b>	<b>/</b>	<b>/</b>
1	/	/	/	/	/	/	/
2	22,18	(4,8)	(5,0)	(3 275)	(5,6)	(3 274)	(6,0)
3	(15,08)	(-8,6)	(-7,2)	(1 989)	(-10,9)	(1 984)	(-10,8)
4	(9,99)	(1,8)	(5,2)	1 270	0,8	1 263	0,6
5	9,76	-4,4	0,9	1 199	(10,0)	1 183	(9,5)

<sup>1</sup> Ohne Sonderzahlungen.

**Noch 2.2 Bruttoverdienste im I. Quartal 2016 nach Geschlecht,  
Leistungsgruppen und Beschäftigungsumfang  
- Wirtschaftszweig -**

Geschlecht	Bruttostundenverdienst <sup>1</sup>			Bruttomonatsverdienst			
	EUR	Veränderung zum		einschl. Sonderzahlungen		ohne Sonderzahlungen	
		Vorquartal	Vorjahres- quartal	EUR	Veränd. zum Vorjahres- quartal	EUR	Veränd. zum Vorjahres- quartal
		%			%		%
Leistungsgruppe							
<b>S - Erbringung von sonstigen Dienstleistungen</b>							
<b>Vollzeitbeschäftigte Arbeitnehmer</b>							
<b>Zusammen</b>	<b>(15,75)</b>	<b>(-0,4)</b>	<b>(3,5)</b>	<b>(2 744)</b>	<b>(2,1)</b>	<b>(2 727)</b>	<b>(3,2)</b>
1	/	/	/	/	/	/	/
2	19,28	-3,7	-2,2	3 368	(-5,0)	3 352	-2,2
3	13,88	-4,0	-0,4	2 399	-1,4	2 383	-1,0
4	11,68	(8,4)	(11,9)	2 007	(8,3)	1 990	8,7
5	9,60	0,9	2,8	1 726	4,4	1 724	6,0
<b>Männer</b>	<b>/</b>	<b>/</b>	<b>/</b>	<b>(3 208)</b>	<b>(3,6)</b>	<b>/</b>	<b>/</b>
1	(47,91)	(7,1)	(9,5)	(8 367)	(10,0)	(8 276)	(10,7)
2	20,61	-3,3	(-0,4)	3 648	(-3,5)	3 638	(-0,2)
3	14,05	-7,7	(-2,3)	2 512	(-1,8)	2 485	(-1,4)
4	11,74	4,7	3,8	2 057	4,0	2 031	3,4
5	10,48	(5,4)	(5,8)	1 870	(4,3)	1 869	5,2
<b>Frauen</b>	<b>(14,09)</b>	<b>(-1,3)</b>	<b>(2,8)</b>	<b>(2 425)</b>	<b>(0,9)</b>	<b>(2 416)</b>	<b>(2,0)</b>
1	/	/	/	/	/	/	/
2	18,16	(-3,8)	-4,0	3 141	(-6,5)	3 120	-4,2
3	13,76	-1,6	0,8	2 329	-1,1	2 321	-0,6
4	(11,60)	(12,7)	(18,0)	(1 936)	(9,7)	(1 933)	(11,3)
5	9,37	1,1	3,9	1 688	7,1	1 686	9,2
<b>Teilzeitbeschäftigte Arbeitnehmer</b>							
<b>Zusammen</b>	<b>12,62</b>	<b>3,9</b>	<b>8,2</b>	<b>(1 590)</b>	<b>(6,9)</b>	<b>(1 584)</b>	<b>(7,1)</b>
1	/	/	/	/	/	/	/
2	17,35	(4,3)	(4,3)	(2 460)	(2,9)	(2 454)	(3,3)
3	11,80	5,4	11,6	(1 498)	(11,1)	(1 492)	(11,5)
4	(11,71)	(12,9)	(11,8)	(1 407)	(14,2)	(1 403)	(14,3)
5	(10,27)	(5,3)	(9,4)	1 131	4,4	1 127	4,4
<b>Männer</b>	<b>14,02</b>	<b>(-12,4)</b>	<b>/</b>	<b>1 684</b>	<b>/</b>	<b>1 667</b>	<b>/</b>
1	/	/	/	/	/	/	/
2	(17,91)	(-7,3)	(-20,4)	(1 924)	(-34,9)	(1 922)	(-34,3)
3	(14,23)	/	/	(1 951)	/	(1 944)	/
4	/	/	/	/	/	/	/
5	(11,32)	(11,0)	(15,3)	(1 243)	(10,1)	(1 239)	(9,7)
<b>Frauen</b>	<b>12,51</b>	<b>5,8</b>	<b>10,4</b>	<b>(1 583)</b>	<b>(9,2)</b>	<b>(1 577)</b>	<b>(9,4)</b>
1	/	/	/	/	/	/	/
2	(17,31)	(5,3)	(8,8)	(2 511)	(8,6)	(2 504)	(9,0)
3	11,71	6,6	13,5	(1 482)	(13,0)	(1 476)	(13,2)
4	(11,54)	(11,2)	(9,9)	1 380	(10,8)	1 376	(11,0)
5	9,98	3,2	7,2	1 100	2,3	1 096	2,3

<sup>1</sup> Ohne Sonderzahlungen.



- Legende:**
- Produzierendes Gewerbe**
- B - Bergbau und Gewinnung von Steinen und Erden
  - C - Verarbeitendes Gewerbe
  - D - Energieversorgung
  - E - Wasserversorgung; Abwasser- und Abfallentsorgung und Beseitigung von Umweltverschmutzungen
  - F - Baugewerbe
- Dienstleistungsbereich**
- G - Handel; Instandhaltung und Reparatur von Kraftfahrzeugen
  - H - Verkehr und Lagerei
  - I - Gastgewerbe
  - J - Information und Kommunikation
  - K - Erbringung von Finanz- und Versicherungsdienstleistungen
  - L - Grundstücks- und Wohnungswesen
  - M - Erbringung von freiberuflichen, wissenschaftlichen und technischen Dienstleistungen
  - N - Erbringung von sonstigen wirtschaftlichen Dienstleistungen
  - O - Öffentliche Verwaltung, Verteidigung; Sozialversicherung
  - P - Erziehung und Unterricht
  - Q - Gesundheits- und Sozialwesen
  - R - Kunst, Unterhaltung und Erholung
  - S - Erbringung von sonstigen Dienstleistungen

**Anmerkung:** Sollte eine "0" ausgewiesen sein, unterliegt der Wert der Geheimhaltung, ist unsicher oder nicht vorhanden.

**3. Durchschnittliche Bruttomonatsverdienste im I. Quartal 2016  
der vollzeitbeschäftigten Arbeitnehmer nach Betriebsgrößenklassen**

Geschlecht	Insgesamt		Leistungsgruppe 1		Leistungsgruppe 2		Leistungsgruppe 3		Leistungsgruppe 4		Leistungsgruppe 5	
	insgesamt	ohne Sonderzahlungen	insgesamt	ohne Sonderzahlungen	insgesamt	ohne Sonderzahlungen	insgesamt	ohne Sonderzahlungen	insgesamt	ohne Sonderzahlungen	insgesamt	ohne Sonderzahlungen
EUR												
<b>B - S Produzierendes Gewerbe und Dienstleistungen <sup>1</sup></b>												
<b>Betriebe mit bis zu 49 Arbeitnehmern</b>												
<b>Insgesamt</b>	<b>2 564</b>	<b>2 493</b>	<b>5 543</b>	<b>5 088</b>	<b>3 151</b>	<b>3 048</b>	<b>2 203</b>	<b>2 175</b>	<b>1 828</b>	<b>1 814</b>	<b>1 644</b>	<b>1 634</b>
Männer	2 631	2 554	5 914	5 368	3 278	3 179	2 235	2 208	1 875	1 862	1 676	1 664
Frauen	2 408	2 348	4 651	4 414	2 894	2 784	2 130	2 099	1 696	1 679	1 546	1 542
<b>Betriebe mit 50 - 99 Arbeitnehmern</b>												
<b>Insgesamt</b>	<b>2 822</b>	<b>2 707</b>	<b>5 750</b>	<b>5 344</b>	<b>3 889</b>	<b>3 633</b>	<b>2 460</b>	<b>2 397</b>	<b>2 052</b>	<b>2 011</b>	<b>1 681</b>	<b>1 663</b>
Männer	2 892	2 749	(6 083)	5 567	4 245	3 867	2 485	2 416	2 081	2 039	1 741	1 712
Frauen	2 677	2 619	(4 977)	4 827	3 378	3 297	2 410	2 360	1 902	1 869	1 606	1 602
<b>Betriebe mit 100 - 249 Arbeitnehmern</b>												
<b>Insgesamt</b>	<b>2 834</b>	<b>2 762</b>	<b>6 710</b>	<b>6 171</b>	<b>3 598</b>	<b>3 516</b>	<b>2 603</b>	<b>2 553</b>	<b>2 269</b>	<b>2 239</b>	<b>(2 209)</b>	<b>(2 186)</b>
Männer	2 917	2 835	7 128	6 479	3 736	3 653	2 655	2 596	2 313	2 288	(2 309)	(2 275)
Frauen	2 623	2 577	(5 404)	(5 206)	3 307	3 225	2 479	2 447	(2 102)	(2 054)	(2 061)	(2 053)
<b>Betriebe mit 250 - 499 Arbeitnehmern</b>												
<b>Insgesamt</b>	<b>3 115</b>	<b>3 003</b>	<b>7 323</b>	<b>6 821</b>	<b>3 915</b>	<b>3 687</b>	<b>2 831</b>	<b>2 760</b>	<b>2 199</b>	<b>2 170</b>	<b>1 993</b>	<b>1 981</b>
Männer	3 241	3 109	7 921	7 268	4 135	3 845	2 874	2 799	2 293	2 266	2 163	2 147
Frauen	2 847	2 779	5 941	5 788	3 563	3 435	2 726	2 666	1 914	1 884	1 854	1 845
<b>Betriebe mit 500 - 999 Arbeitnehmern</b>												
<b>Insgesamt</b>	<b>3 856</b>	<b>3 549</b>	<b>7 654</b>	<b>6 795</b>	<b>(4 718)</b>	<b>4 155</b>	<b>3 233</b>	<b>3 083</b>	<b>2 180</b>	<b>2 110</b>	<b>1 861</b>	<b>1 845</b>
Männer	4 117	3 732	(8 263)	7 127	(5 120)	4 430	3 322	3 147	2 335	2 244	1 855	1 838
Frauen	3 404	3 233	6 374	6 099	(4 128)	3 752	3 062	2 959	1 947	1 907	1 870	1 855
<b>Betriebe mit 1000 und mehr Arbeitnehmern</b>												
<b>Insgesamt</b>	<b>3 989</b>	<b>3 767</b>	<b>7 351</b>	<b>6 810</b>	<b>4 025</b>	<b>3 855</b>	<b>3 237</b>	<b>3 103</b>	<b>2 746</b>	<b>2 439</b>	<b>1 974</b>	<b>1 952</b>
Männer	4 385	4 072	7 980	7 320	4 382	4 143	3 365	3 190	2 913	2 459	1 895	1 879
Frauen	3 638	3 496	6 498	6 118	3 761	3 641	3 139	3 036	2 524	2 412	2 035	2 008

<sup>1</sup> Ohne Öffentliche Verwaltung, Verteidigung; Sozialversicherung und Erziehung und Unterricht.

**4. Strukturmerkmal und bezahlte Arbeitszeit im I. Quartal 2016  
nach Wirtschaftszweigen und Beschäftigungsart**

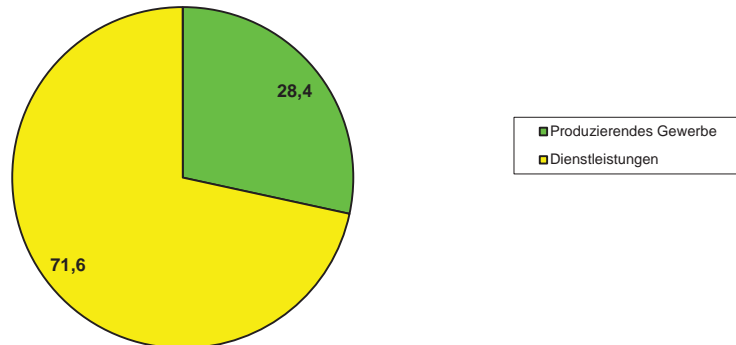
Abschnitt und Wirtschaftszweig	Anteil nach Beschäftigungsart <sup>1</sup>			Anteil Wirtschaftszweig an Insgesamt <sup>2</sup>	Bezahlte Wochenarbeitszeit		
	Vollzeit	Teilzeit	geringfügig		Vollzeit	Teilzeit	geringfügig
	%				in Stunden		
<b>Produzierendes Gewerbe und Dienstleistungen</b>	<b>66,6</b>	<b>26,5</b>	<b>7,0</b>	<b>100</b>	<b>39,7</b>	<b>29,4</b>	-
<b>Produzierendes Gewerbe</b>	<b>90,2</b>	<b>6,9</b>	<b>2,8</b>	<b>28,4</b>	<b>39,3</b>	<b>29,0</b>	-
Bergbau und Gewinnung von Steinen und Erden	96,9	2,0	1,1	0,4	38,4	30,4	-
Verarbeitendes Gewerbe	90,7	7,0	2,3	19,8	39,6	30,6	-
Energieversorgung	93,6	4,5	1,9	0,9	38,4	31,4	-
Wasserversorgung; Abwasser- und Abfallentsorgung und Beseitigung von Umweltverschmutzungen	91,6	6,7	1,7	1,3	40,2	30,8	-
Baugewerbe	87,4	7,4	5,2	6,0	38,0	23,2	-
<b>Dienstleistungen</b>	<b>57,2</b>	<b>34,2</b>	<b>8,6</b>	<b>71,6</b>	<b>39,9</b>	<b>29,4</b>	-
Handel; Instandhaltung und Reparatur von Kraftfahrzeugen	47,4	40,5	12,1	11,5	39,8	26,7	-
Verkehr und Lagerei	71,6	15,7	12,7	6,4	41,2	29,5	-
Gastgewerbe	41,1	38,8	20,1	3,3	39,9	27,4	-
Information und Kommunikation	77,3	12,2	10,5	1,3	39,3	30,2	-
Erbringung von Finanz- und Versicherungsdienstleistungen	59,5	39,5	1,0	1,9	39,4	33,1	-
Grundstücks- und Wohnungswesen	74,8	17,5	7,7	1,3	38,3	29,2	-
Erbringung von freiberuflichen, wissenschaftlichen und technischen Dienstleistungen	67,8	17,3	14,9	3,2	39,6	28,1	-
Erbringung von sonstigen wirtschaftlichen Dienstleistungen	55,0	30,5	14,5	9,0	39,1	27,3	-
Öffentliche Verwaltung, Verteidigung; Sozialversicherung	75,2	22,9	2,0	9,9	40,0	33,3	-
Erziehung und Unterricht	67,2	31,5	1,3	5,6	39,9	30,4	-
Gesundheits- und Sozialwesen	45,0	51,0	4,0	15,2	40,2	30,6	-
Kunst, Unterhaltung und Erholung	50,3	26,7	23,0	0,8	39,8	29,4	-
Erbringung von sonstigen Dienstleistungen	39,6	50,7	9,7	2,2	39,8	28,9	-

<sup>1</sup> Bezogen auf alle Arbeitnehmer/-innen im jeweiligen Wirtschaftsbereich.

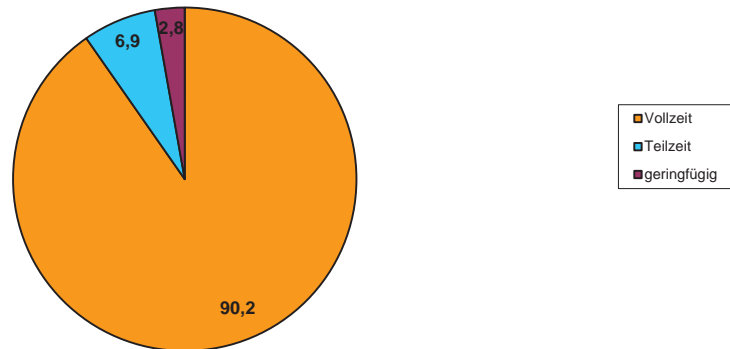
<sup>2</sup> Bezogen auf alle Arbeitnehmer/-innen des jeweiligen Wirtschaftsbereiches an der Gesamterhebung.

**Beschäftigtenanteil der Hauptwirtschaftsbereiche**

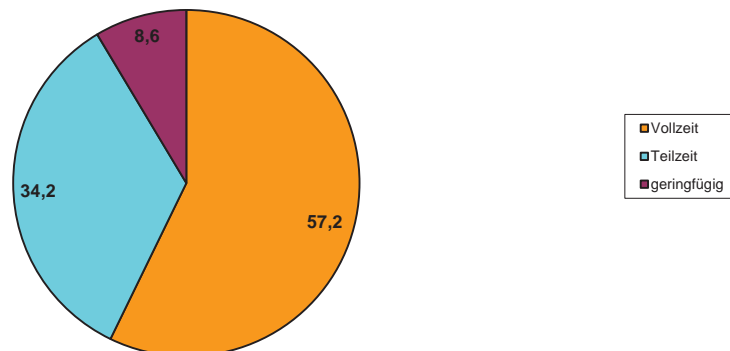
an gesamter Wirtschaft in

**Beschäftigtenanteil in den Beschäftigungsarten**

im Produzierenden Gewerbe in

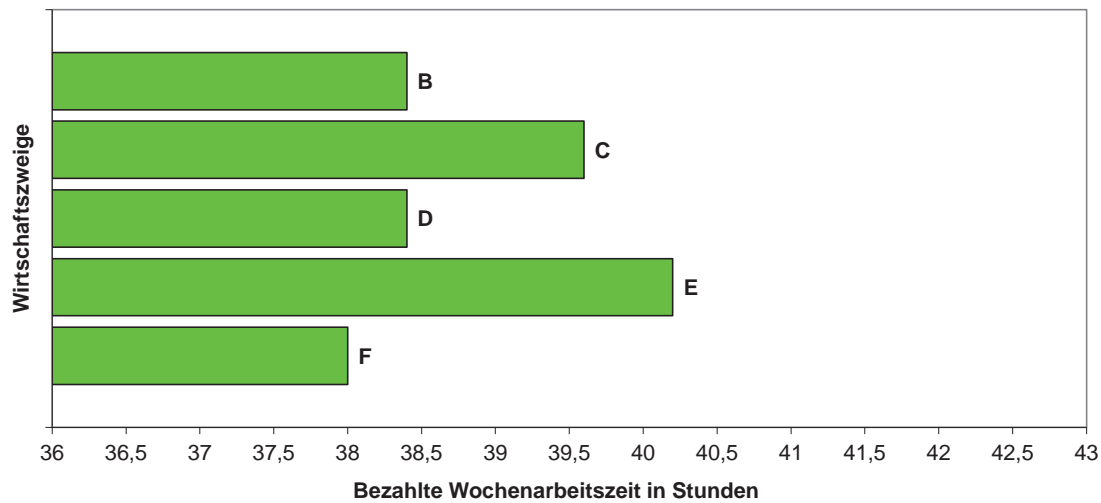
**Beschäftigtenanteil in den Beschäftigungsarten**

im Dienstleistungsbereich in

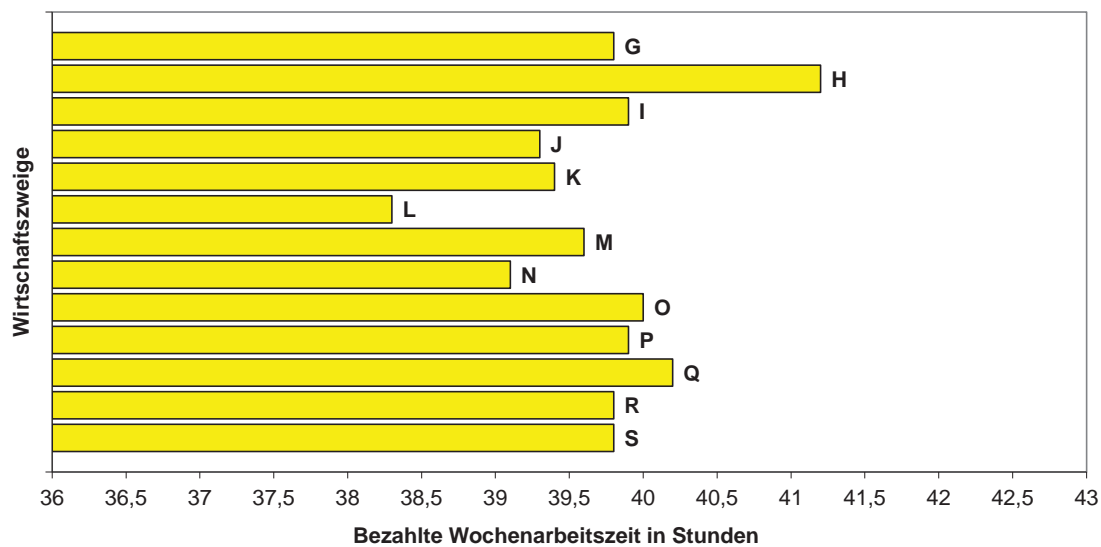




### Bezahlte Wochenarbeitszeit im Produzierenden Gewerbe - vollzeitbeschäftigte Arbeitnehmer -



### Bezahlte Wochenarbeitszeit im Dienstleistungsbereich - vollzeitbeschäftigte Arbeitnehmer -



**Legende:**

**Produzierendes Gewerbe**

- B - Bergbau und Gewinnung von Steinen und Erden
- C - Verarbeitendes Gewerbe
- D - Energieversorgung
- E - Wasserversorgung; Abwasser- und Abfallentsorgung und Beseitigung von Umweltverschmutzungen
- F - Baugewerbe

**Dienstleistungsbereich**

- G - Handel; Instandhaltung und Reparatur von Kraftfahrzeugen
- H - Verkehr und Lagerei
- I - Gastgewerbe
- J - Information und Kommunikation
- K - Erbringung von Finanz- und Versicherungsdienstleistungen
- L - Grundstücks- und Wohnungswesen
- M - Erbringung von freiberuflichen, wissenschaftlichen und technischen Dienstleistungen
- N - Erbringung von sonstigen wirtschaftlichen Dienstleistungen
- O - Öffentliche Verwaltung, Verteidigung; Sozialversicherung
- P - Erziehung und Unterricht
- Q - Gesundheits- und Sozialwesen
- R - Kunst, Unterhaltung und Erholung
- S - Erbringung von sonstigen Dienstleistungen

**Anmerkung:** Sollte eine "0" ausgewiesen sein, unterliegt der Wert der Geheimhaltung, ist unsicher oder nicht vorhanden.

**5. Index der Bruttoverdienste**  
**5.1 Bruttomonatsverdienste mit Sonderzahlungen der vollzeitbeschäftigten Arbeitnehmer**  
**nach Wirtschaftsbereichen und Geschlecht**  
**2010 = 100**

Abschnitt und Wirtschaftszweig	Geschlecht	2014	IV.Quartal 2014	III.Quartal 2015	IV.Quartal 2015	Veränderung zum Vorjahresquartal	Veränderung zum Vorquartal
						%	
<b>Produzierendes Gewerbe und Dienstleistungen</b>	<b>Zusammen</b>	112,3	122,7	113,6	<b>127,5</b>	3,9	12,2
	Männer	112,0	121,5	113,9	<b>125,9</b>	3,6	10,5
	Frauen	112,8	124,8	113,2	<b>130,4</b>	4,5	15,2
<b>Produzierendes Gewerbe</b>	<b>Zusammen</b>	112,7	122,6	114,2	<b>128,8</b>	5,1	12,8
	Männer	112,3	122,0	114,1	<b>128,3</b>	5,2	12,4
	Frauen	114,4	125,6	114,3	<b>130,8</b>	4,1	14,4
Bergbau und Gewinnung von Steinen und Erden	Zusammen	110,4	135,0	107,2	<b>139,3</b>	3,2	29,9
Verarbeitendes Gewerbe	Zusammen	113,7	123,1	113,2	<b>127,6</b>	3,7	12,7
Energieversorgung	Zusammen	103,9	120,4	99,6	<b>126,4</b>	5,0	26,9
Wasserversorgung; Abwasser- und Abfallentsorgung, Beseitigung von Umweltverschmutzungen	Zusammen	111,7	123,1	111,4	<b>129,8</b>	5,4	16,5
Baugewerbe	Zusammen	111,9	117,7	125,3	<b>131,1</b>	11,4	4,6
<b>Dienstleistungen</b>	<b>Zusammen</b>	112,1	122,8	113,4	<b>126,9</b>	3,3	11,9
	Männer	111,8	121,0	113,7	<b>123,9</b>	2,4	9,0
	Frauen	112,5	124,7	113,0	<b>130,3</b>	4,5	15,3
Handel; Instandhaltung und Reparatur von Kraftfahrzeugen	Zusammen	113,0	121,5	110,8	<b>121,5</b>	0,0	9,7
Verkehr und Lagerei	Zusammen	105,3	114,1	108,0	<b>119,0</b>	4,3	10,2
Gastgewerbe	Zusammen	101,1	106,8	113,4	<b>121,5</b>	13,8	7,1
Information und Kommunikation	Zusammen	110,0	112,6	105,5	<b>117,1</b>	4,0	11,0
Erbringung von Finanz- und Versicherungsdienstleistungen	Zusammen	110,9	131,5	101,2	<b>132,4</b>	0,7	30,8
Grundstücks- und Wohnungswesen	Zusammen	90,2	102,2	106,8	<b>123,3</b>	20,6	15,4
Erbringung von freiberuflichen, wissenschaftlichen und technischen Dienstleistungen	Zusammen	113,8	129,3	118,4	<b>124,1</b>	-4,0	4,8
Erbringung von sonstigen wirtschaftlichen Dienstleistungen	Zusammen	116,6	122,3	121,0	<b>125,7</b>	2,8	3,9
Öffentliche Verwaltung, Verteidigung; Sozialversicherung	Zusammen	111,7	122,8	112,2	<b>127,4</b>	3,7	13,5
Erziehung und Unterricht	Zusammen	120,8	131,1	121,4	<b>138,1</b>	5,3	13,8
Gesundheits- und Sozialwesen	Zusammen	105,7	115,0	108,6	<b>121,4</b>	5,6	11,8
Kunst, Unterhaltung und Erholung	Zusammen	115,2	126,2	112,6	<b>123,8</b>	-1,9	9,9
Erbringung von sonstigen Dienstleistungen	Zusammen	145,7	169,3	149,0	<b>175,5</b>	3,7	17,8

**5.2 Bruttomonatsverdienste ohne Sonderzahlungen der vollzeitbeschäftigten Arbeitnehmer  
nach Wirtschaftsbereichen und Geschlecht  
2010 = 100**

Abschnitt und Wirtschaftszweig	Geschlecht	2014	IV.Quartal 2014	III.Quartal 2015	IV.Quartal 2015	Veränderung zum Vorjahresquartal	Veränderung zum Vorquartal
						%	
<b>Produzierendes Gewerbe und Dienstleistungen</b>	<b>Zusammen</b>	112,5	114,8	118,0	<b>118,6</b>	3,3	0,5
	Männer	111,9	114,6	117,8	<b>118,4</b>	3,3	0,5
	Frauen	113,4	115,0	118,3	<b>118,9</b>	3,4	0,5
<b>Produzierendes Gewerbe</b>	<b>Zusammen</b>	112,4	114,3	119,3	<b>120,3</b>	5,2	0,8
	Männer	112,1	114,0	119,2	<b>120,1</b>	5,4	0,8
	Frauen	114,3	115,9	119,8	<b>121,2</b>	4,6	1,2
Bergbau und Gewinnung von Steinen und Erden	Zusammen	112,7	119,7	119,3	<b>122,6</b>	2,4	2,8
Verarbeitendes Gewerbe	Zusammen	113,0	114,7	118,2	<b>119,6</b>	4,3	1,2
Energieversorgung	Zusammen	105,1	106,0	111,6	<b>111,9</b>	5,6	0,3
Wasserversorgung; Abwasser- und Abfallentsorgung, Beseitigung von Umweltverschmutzungen	Zusammen	110,9	112,0	116,5	<b>116,9</b>	4,4	0,3
Baugewerbe	Zusammen	112,4	114,7	126,9	<b>125,9</b>	9,8	-0,8
<b>Dienstleistungen</b>	<b>Zusammen</b>	112,5	115,0	117,4	<b>117,7</b>	2,3	0,3
	Männer	111,8	115,1	116,8	<b>117,1</b>	1,7	0,3
	Frauen	113,3	114,9	118,0	<b>118,4</b>	3,0	0,3
Handel; Instandhaltung und Reparatur von Kraftfahrzeugen	Zusammen	112,7	115,8	114,5	<b>116,7</b>	0,8	1,9
Verkehr und Lagerei	Zusammen	106,4	107,9	111,4	<b>112,0</b>	3,8	0,5
Gastgewerbe	Zusammen	101,1	102,0	114,6	<b>115,9</b>	13,6	1,1
Information und Kommunikation	Zusammen	112,8	114,3	114,5	<b>115,7</b>	1,2	1,0
Erbringung von Finanz- und Versicherungsdienstleistungen	Zusammen	111,7	112,9	113,1	<b>115,3</b>	2,1	1,9
Grundstücks- und Wohnungswesen	Zusammen	93,3	95,5	109,1	<b>111,0</b>	16,2	1,7
Erbringung von freiberuflichen, wissenschaftlichen und technischen Dienstleistungen	Zusammen	111,0	120,7	118,2	<b>116,7</b>	-3,3	-1,3
Erbringung von sonstigen wirtschaftlichen Dienstleistungen	Zusammen	117,0	119,7	123,8	<b>124,8</b>	4,3	0,8
Öffentliche Verwaltung, Verteidigung; Sozialversicherung	Zusammen	112,2	113,8	116,1	<b>115,8</b>	1,8	-0,3
Erziehung und Unterricht	Zusammen	121,7	122,4	125,5	<b>125,3</b>	2,4	-0,2
Gesundheits- und Sozialwesen	Zusammen	107,0	109,4	113,4	<b>114,1</b>	4,3	0,6
Kunst, Unterhaltung und Erholung	Zusammen	116,0	118,5	117,6	<b>117,3</b>	-1,0	-0,3
Erbringung von sonstigen Dienstleistungen	Zusammen	140,4	143,0	148,7	<b>150,2</b>	5,0	1,0

**5.3 Bruttostundenverdienste mit Sonderzahlungen der vollzeitbeschäftigten Arbeitnehmer  
nach Wirtschaftsbereichen und Geschlecht  
2010 = 100**

Abschnitt und Wirtschaftszweig	Geschlecht	2014	IV.Quartal 2014	III.Quartal 2015	IV.Quartal 2015	Veränderung zum Vorjahresquartal	Veränderung zum Vorquartal
						%	
<b>Produzierendes Gewerbe und Dienstleistungen</b>	<b>Zusammen</b>	110,9	120,9	111,8	<b>125,9</b>	4,1	12,6
	Männer	111,4	120,4	112,5	<b>125,0</b>	3,8	11,1
	Frauen	110,2	121,7	110,6	<b>127,3</b>	4,6	15,1
<b>Produzierendes Gewerbe</b>	<b>Zusammen</b>	112,1	121,4	112,6	<b>127,4</b>	4,9	13,1
	Männer	111,6	120,7	112,3	<b>126,8</b>	5,1	12,9
	Frauen	114,0	124,9	113,9	<b>130,2</b>	4,2	14,3
Bergbau und Gewinnung von Steinen und Erden	Zusammen	113,3	138,4	110,3	<b>143,1</b>	3,4	29,7
Verarbeitendes Gewerbe	Zusammen	112,6	121,7	112,2	<b>126,5</b>	3,9	12,7
Energieversorgung	Zusammen	103,4	119,7	99,0	<b>125,9</b>	5,2	27,2
Wasserversorgung; Abwasser- und Abfallentsorgung, Beseitigung von Umweltverschmutzungen	Zusammen	112,8	123,8	113,0	<b>131,7</b>	6,4	16,5
Baugewerbe	Zusammen	111,8	115,8	119,0	<b>126,6</b>	9,3	6,4
<b>Dienstleistungen</b>	<b>Zusammen</b>	110,3	120,6	111,4	<b>125,1</b>	3,7	12,3
	Männer	111,2	120,2	112,7	<b>123,6</b>	2,8	9,7
	Frauen	109,4	121,2	110,0	<b>126,7</b>	4,5	15,2
Handel; Instandhaltung und Reparatur von Kraftfahrzeugen	Zusammen	113,4	121,5	110,4	<b>120,8</b>	-0,6	9,4
Verkehr und Lagerei	Zusammen	107,1	115,7	109,8	<b>121,2</b>	4,8	10,4
Gastgewerbe	Zusammen	101,9	108,1	115,6	<b>122,9</b>	13,7	6,3
Information und Kommunikation	Zusammen	110,1	112,8	105,5	<b>116,8</b>	3,5	10,7
Erbringung von Finanz- und Versicherungsdienstleistungen	Zusammen	110,9	131,4	101,5	<b>132,5</b>	0,8	30,5
Grundstücks- und Wohnungswesen	Zusammen	88,1	99,6	105,7	<b>122,9</b>	23,4	16,3
Erbringung von freiberuflichen, wissenschaftlichen und technischen Dienstleistungen	Zusammen	113,5	128,5	116,1	<b>126,3</b>	-1,7	8,8
Erbringung von sonstigen wirtschaftlichen Dienstleistungen	Zusammen	114,0	119,0	117,6	<b>122,1</b>	2,6	3,8
Öffentliche Verwaltung, Verteidigung; Sozialversicherung	Zusammen	110,2	121,1	110,5	<b>125,6</b>	3,7	13,7
Erziehung und Unterricht	Zusammen	111,0	120,4	111,5	<b>126,9</b>	5,4	13,8
Gesundheits- und Sozialwesen	Zusammen	105,6	114,7	109,1	<b>121,9</b>	6,3	11,7
Kunst, Unterhaltung und Erholung	Zusammen	114,0	124,0	110,5	<b>121,4</b>	-2,1	9,9
Erbringung von sonstigen Dienstleistungen	Zusammen	144,1	167,2	147,6	<b>173,7</b>	3,9	17,7

**5.4 Bruttostundenverdienste ohne Sonderzahlungen der vollzeitbeschäftigten Arbeitnehmer  
nach Wirtschaftsbereichen und Geschlecht  
2010 = 100**

Abschnitt und Wirtschaftszweig	Geschlecht	2014	IV.Quartal 2014	III.Quartal 2015	IV.Quartal 2015	Veränderung zum Vorjahresquartal	Veränderung zum Vorquartal
						%	
<b>Produzierendes Gewerbe und Dienstleistungen</b>	<b>Zusammen</b>	111,1	113,0	116,1	<b>117,0</b>	3,5	0,8
	Männer	111,3	113,5	116,5	<b>117,6</b>	3,6	0,9
	Frauen	110,7	112,1	115,5	<b>116,0</b>	3,5	0,4
<b>Produzierendes Gewerbe</b>	<b>Zusammen</b>	111,8	113,1	117,6	<b>119,0</b>	5,2	1,2
	Männer	111,4	112,7	117,2	<b>118,7</b>	5,3	1,3
	Frauen	113,8	115,2	119,4	<b>120,6</b>	4,7	1,0
Bergbau und Gewinnung von Steinen und Erden	Zusammen	115,6	122,7	122,7	<b>126,0</b>	2,7	2,7
Verarbeitendes Gewerbe	Zusammen	111,9	113,2	117,1	<b>118,5</b>	4,7	1,2
Energieversorgung	Zusammen	104,6	105,4	111,0	<b>111,5</b>	5,8	0,5
Wasserversorgung; Abwasser- und Abfallentsorgung, Beseitigung von Umweltverschmutzungen	Zusammen	112,0	112,7	118,2	<b>118,6</b>	5,2	0,3
Baugewerbe	Zusammen	112,3	112,9	120,4	<b>121,6</b>	7,7	1,0
<b>Dienstleistungen</b>	<b>Zusammen</b>	110,7	112,9	115,3	<b>116,0</b>	2,7	0,6
	Männer	111,2	114,2	115,8	<b>116,8</b>	2,3	0,9
	Frauen	110,2	111,6	114,8	<b>115,1</b>	3,1	0,3
Handel; Instandhaltung und Reparatur von Kraftfahrzeugen	Zusammen	113,0	115,8	114,2	<b>116,0</b>	0,2	1,6
Verkehr und Lagerei	Zusammen	108,4	109,5	113,4	<b>114,0</b>	4,1	0,5
Gastgewerbe	Zusammen	101,8	103,2	116,9	<b>117,3</b>	13,7	0,3
Information und Kommunikation	Zusammen	112,9	114,6	114,4	<b>115,3</b>	0,6	0,8
Erbringung von Finanz- und Versicherungsdienstleistungen	Zusammen	111,7	112,8	113,4	<b>115,4</b>	2,3	1,8
Grundstücks- und Wohnungswesen	Zusammen	91,1	93,0	108,0	<b>110,6</b>	18,9	2,4
Erbringung von freiberuflichen, wissenschaftlichen und technischen Dienstleistungen	Zusammen	110,7	119,9	116,0	<b>118,8</b>	-0,9	2,4
Erbringung von sonstigen wirtschaftlichen Dienstleistungen	Zusammen	114,4	116,4	120,3	<b>121,2</b>	4,1	0,7
Öffentliche Verwaltung, Verteidigung; Sozialversicherung	Zusammen	110,6	112,2	114,4	<b>114,2</b>	1,8	-0,2
Erziehung und Unterricht	Zusammen	111,8	112,5	115,4	<b>115,2</b>	2,4	-0,2
Gesundheits- und Sozialwesen	Zusammen	106,9	108,9	113,8	<b>114,5</b>	5,1	0,6
Kunst, Unterhaltung und Erholung	Zusammen	114,8	116,5	115,3	<b>114,9</b>	-1,4	-0,3
Erbringung von sonstigen Dienstleistungen	Zusammen	138,8	141,2	147,1	<b>148,7</b>	5,3	1,1

## Veröffentlichungen <sup>1)</sup> im Statistischen Landesamt Sachsen-Anhalt

Im Monat September 2016 erschienen:

Bestell-Nr.	Kennziffer/ Periodizität	Titel	Preis (in EUR)
1 Z 0 03	Z	Statistisches Monatsheft 09/16	5,50
3 C 3 01	C III - j/16	Viehbestände - Rinder und Schweine - Stand: 3. Mai 2016	2,00
3 C 3 09	C III - j/16	Viehbestände - Schweine - Stand: 3. Mai 2016 - Endgültige Ergebnisse -	1,50
3 G 4 01	G IV - m-4/16	Gäste und Übernachtungen im Reiseverkehr, Beherbergungskapazität April 2016; Januar bis April 2016; Winterhalbjahr 2015/16 - Vorläufige Ergebnisse -	7,00
3 G 4 02	G IV - m-12/15	Entwicklung von Umsatz und Beschäftigten im Gastgewerbe - Dezember 2015 - Vorläufige Ergebnisse	1,50
3 G 4 02	G IV - m-1/16	Entwicklung von Umsatz und Beschäftigten im Gastgewerbe - Januar 2016 - Vorläufige Ergebnisse	1,50
3 G 4 02	G IV - m-2/16	Entwicklung von Umsatz und Beschäftigten im Gastgewerbe - Februar 2016 - Vorläufige Ergebnisse	1,50
3 G 4 02	G IV - m-3/16	Entwicklung von Umsatz und Beschäftigten im Gastgewerbe - März 2016 - Vorläufige Ergebnisse	1,50
3 G 4 02	G IV - m-4/16	Entwicklung von Umsatz und Beschäftigten im Gastgewerbe - April 2016 - Vorläufige Ergebnisse	1,50
3 H 1 05	H I - vj-1/16	Fahrgäste und Beförderungsleistungen im Schienennahverkehr und im gewerblichen Omnibusverkehr - I. Quartal 2016 -	1,50
3 H 2 01	H II - m-1/16	Binnenschifffahrt - Januar 2016 -	4,00
3 H 2 01	H II - m-2/16	Binnenschifffahrt - Februar 2016 -	4,00
3 H 2 01	H II - m-3/16	Binnenschifffahrt - März 2016 -	4,00
3 K 3 01	K III - 2j/15	Schwerbehinderte - Stand: 31.12.2015 -	2,50

1) Veröffentlichung als PDF-Datei kostenfrei erhältlich - bei Bestellung bitte die erste Stelle der Bestellnummer durch eine „6“ ersetzen