



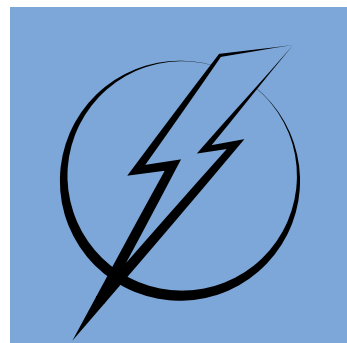
Produzierendes Gewerbe, Handwerk

**Tätige Personen, Umsatz
und Investitionen der
Unternehmen in den
Bereichen Energie, Wasser,
Abfall und Umwelt**

Jahr 2015



Statistischer Bericht



Produzierendes Gewerbe,
Handwerk

Tätige Personen, Umsatz
und Investitionen der
Unternehmen in den
Bereichen Energie, Wasser,
Abfall und Umwelt

Jahr 2015

Land Sachsen-Anhalt

Inhaltsverzeichnis

	Seite
Vorbemerkungen	4
Tabellen	
1. Übersicht der Unternehmensergebnisse 2015	6
2. Anzahl der tätigen Personen seit 2011	8
3. Geleistete Arbeitsstunden und Personalkosten seit 2011	10
4. Elemente des Bruttoproduktionswertes seit 2011	12
5. Nichtindustrielle Vorleistungen, Steuern und Abgaben seit 2011	14
6. Brutto- und Nettoproduktionswert seit 2011	16
7. Investitionen der Unternehmen in Sachanlagen seit 2011	18
8. Investitionen der Unternehmen in technische Anlagen und Maschinen seit 2011	20
9. Investitionen in Sachanlagen nach fachlichen Unternehmensteilen 2015	22
10. Investitionen in technische Anlagen und Maschinen nach fachlichen Unternehmensteilen 2015	23

Grafiken

- Anzahl der Unternehmen in der Energieversorgung 2011 - 2015
- Anteile der Unternehmen in der Energieversorgung 2015
- Anzahl der Unternehmen in der Wasserversorgung, Abwasser- und Abfallentsorgung und Beseitigung von Umweltverschmutzungen 2011 - 2015
- Anteile der Unternehmen in der Wasserversorgung, Abwasser- und Abfallentsorgung und Beseitigung von Umweltverschmutzungen 2015
- Anzahl der tätigen Personen in der Energieversorgung 2011 - 2015
- Anteile der tätigen Personen in der Energieversorgung 2015
- Anzahl der tätigen Personen in der Wasserversorgung, Abwasser- und Abfallentsorgung und Beseitigung von Umweltverschmutzungen 2011 - 2015
- Anteile der tätigen Personen in der Wasserversorgung, Abwasser- und Abfallentsorgung und Beseitigung von Umweltverschmutzungen 2015
- Nettoproduktionswert der Unternehmen in der Energieversorgung 2011 - 2015
- Anteile des Nettoproduktionswertes der Unternehmen in der Energieversorgung 2015
- Nettoproduktionswert der Unternehmen in der Wasserversorgung, Abwasser- und Abfallentsorgung und Beseitigung von Umweltverschmutzungen 2011 - 2015
- Anteile des Nettoproduktionswertes der Unternehmen in der Wasserversorgung, Abwasser- und Abfallentsorgung und Beseitigung von Umweltverschmutzungen 2015
- Investitionen der Unternehmen in der Energieversorgung 2011 - 2015
- Anteile der Investitionen der Unternehmen in der Energieversorgung 2015
- Investitionen der Unternehmen in der Wasserversorgung, Abwasser- und Abfallentsorgung und Beseitigung von Umweltverschmutzungen 2011 - 2015

Zeichenerklärung

- = nichts vorhanden (genau Null)
- x = Tabellenfach gesperrt, weil Aussage nicht sinnvoll
- .
- . = Zahlenwert unbekannt oder aus Gründen der Geheimhaltung nicht veröffentlicht
- Std. = Stunden
- Mio. = Millionen

Abweichungen in den Summen erklären sich aus dem Runden der Einzelwerte.

Vorbemerkungen

Im vorliegenden Bericht werden Ergebnisse der Kostenstruktur- und Investitionserhebung bei Unternehmen der Energieversorgung und Wasserversorgung sowie Abwasser- und Abfallentsorgung und der Beseitigung von Umweltverschmutzungen seit dem Jahr 2011 veröffentlicht.

Die Ergebnisse der Unternehmen sind nach der „Klassifikation der Wirtschaftszweige, Ausgabe 2008“ (WZ 2008) aufbereitet. Die Zuordnung der Unternehmen erfolgte nach dem Schwerpunkt der wirtschaftlichen Tätigkeit. Darüber hinaus werden sie wie folgt unterschieden:

- **Reine Unternehmen:** umfassen die Unternehmen, deren Tätigkeit sich nur auf einen Ver- oder Entsorgungsbereich erstreckt,
- **Kombinierte Unternehmen:** umfassen die Unternehmen, deren Tätigkeit sich auf mehrere Ver- oder Entsorgungsbereiche erstreckt (z. B. Stadtwerke als Querverbundunternehmen).

Rechtsgrundlagen

Rechtsgrundlage für die Investitions- und Kostenstrukturerhebungen bei Unternehmen der Energieversorgung, Wasserversorgung, Abwasser- und Abfallentsorgung sowie Beseitigung von Umweltverschmutzungen ist das Gesetz über die Statistik im Produzierenden Gewerbe (ProdGewStatG) in Verbindung mit dem Bundesstatistikgesetz (BStatG) in der zum Zeitpunkt der Erhebung jeweils gültigen Fassung.

Unternehmen

Kleinste rechtlich selbständige Einheit, die aus handels- und/oder steuerrechtlichen Gründen eigene Bücher führt und gesonderte Jahresabschlüsse aufstellen muss. Rechtlich selbständige Tochtergesellschaften, Betriebsführungsgesellschaften u. Ä. gelten auch als eigene Unternehmen. Die Unternehmen umfassen auch Eigenbetriebe der öffentlichen Hand und sonstige Anstalten/Körperschaften des öffentlichen Rechts sowie Verbände.

Tätige Personen

Alle am 30. September des jeweiligen Jahres im Unternehmen tätigen Personen einschließlich tätiger Inhaber, Mitinhaber und sonstiger Personen, die in einem arbeitsrechtlichen Verhältnis zum Unternehmen stehen (z. B. auch Direktoren, Volontäre, Praktikanten, Auszubildende) sowie unbezahlt mithelfende Familienangehörige, soweit sie mindestens ein Drittel der üblichen Arbeitszeit im Unternehmen tätig sind. Einbezogen werden u. a. auch Erkrankte, Urlauber, Kurzarbeiter, Streikende und von der Aussperrung Betroffene, Saison- und Aushilfsarbeitnehmer sowie vorübergehend im Ausland Tätige (weniger als 1 Jahr).

Bezahlte Entgelte

Bruttobezüge (Bar- und Sachbezüge ohne jeden Abzug) ohne Pflichtanteile des Arbeitgebers zur Sozialversicherung; Bezüge der leitenden Kräfte, soweit diese steuerlich „Einkünfte aus nichtselbständiger Arbeit“ sind; Entgelte für regelmäßig zeitweise eingesetzte Arbeitskräfte sind einbezogen, ferner Lohn- und Gehaltszuschläge (wie z. B. Zuschläge für Schicht- und Sonntagsarbeit, Gratifikationen usw.). Zu den Entgelten gehören auch die an tätige Personen in eigenen Sozialeinrichtungen (z. B. Werksarzt) gezahlten Beträge.

Nicht erfasst werden das kalkulatorische Unternehmerentgelt und Aufwendungen für Arbeitskräfte, die von Arbeitsvermittlungsagenturen u. ä. Einrichtungen gegen Entgelt zur Arbeitsleistung gemäß dem Arbeitnehmerüberlassungsgesetz überlassen wurden.

Geleistete Arbeitsstunden

Erfasst wurden die tatsächlich geleisteten, nicht die bezahlten Arbeitsstunden aller Arbeitnehmer/-innen (ohne Leiharbeiter/-innen), einschließlich etwa geleisteter Über-, Nacht-, Sonntags- und Feiertagsstunden. Bei Schichtbetrieb wurde die Summe aller geleisteten Stunden aus allen Schichten zusammengefasst. Alle ausgefallenen Arbeitsstunden (z. B. wegen gesetzlichen Urlaubs, Arbeitsbefreiung, Krankheit, Arbeitsversäumnis oder aus betrieblichen Gründen wie Materialmangel, Absatzstockung, Kurzarbeit, Betriebsferien, Ausfälle durch Unfälle, Streiks und Aussperrungen) wurden nicht berücksichtigt, auch wenn sie bezahlt wurden.

Umsatz

Als Umsatz gilt, unabhängig vom Zahlungseingang, der Gesamtbetrag (ohne Umsatzsteuer, ohne Stromsteuer, ohne Erdgassteuer, jedoch einschließlich der Ausgleichsabgaben nach dem Erneuerbare-Energien-Gesetz und dem Kraft-Wärme-Kopplungsgesetz) der abgerechneten Lieferungen und Leistungen an Dritte.

Einzubeziehenden sind die Erlöse aus Lieferungen und Leistungen an mit dem Unternehmen verbundene, rechtlich selbständige Konzern- und Verkaufsgesellschaften, Erlöse im Rahmen von Unteraufträgen sowie etwa getrennt in Rechnung gestellte Kosten für Fracht, Porto und Verpackung.

Nicht einbezogen werden Erträge, die nicht unmittelbar aus laufender Produktionstätigkeit resultieren; Erlöse aus dem Verkauf von Sachanlagen, aus der Verpachtung von Grundstücken, Zinserträge und Dividenden.

Brutto- und Nettoproduktionswert, Census value added

Die einzelnen Wertschöpfungsgrößen werden wie folgt ermittelt:

	Umsatz aus industriellen Tätigkeiten
+	Umsatz aus Dienstleistungen und Nebengeschäften
+	Umsatz aus Handelsware
+/-	Bestandsveränderungen an unfertigen und fertigen Erzeugnissen aus eigener Produktion
+	Selbsterstellte Anlagen (einschließlich Gebäude, Leitungs- und Rohrnetz sowie Großreparaturen) soweit aktiviert
=	Bruttoproduktionswert
-	Verbrauch an Roh-, Hilfs- und Betriebsstoffen
-	Einsatz an fremdbezogener/m Energie und Wasser
-	Einsatz an Handelsware
=	Nettoproduktionswert
-	Kosten für sonstige industrielle/handwerkliche Dienstleistungen (fremdbezogen)
=	Census value added

Der „Census value added“ stellt die beste Vergleichsbasis für Ergebnisse aus unterschiedlichen Volkswirtschaften dar und gewinnt damit innerhalb der EU zunehmend an Bedeutung. Eine entsprechende deutsche Bezeichnung für diesen Begriff gibt es nicht.

Investitionen

Als Investitionen gelten die im Geschäftsjahr aktivierten Bruttozugänge an Sachanlagen. Dazu gehören Grundstücke mit und ohne Gebäude (Bauten), technische Anlagen und Maschinen sowie die Betriebs- und Geschäftsausstattung (einschließlich Werkzeuge, aktivierte geringwertige Wirtschaftsgüter usw.) Zu den Bruttozugängen zählen auch Leasinggüter, die beim Leasingnehmer aktiviert wurden. Einbezogen ist auch der auf dem Anlagenkonto aktivierte Wert (Herstellungskosten) der selbsterstellten Anlagen. Bei noch im Bau befindlichen Anlagen werden nur die im Geschäftsjahr aktivierten Leistungen einbezogen.

Nicht einbezogen werden der Erwerb von Beteiligungen, Wertpapieren usw. (Finanzanlagen), der Erwerb von Konzessionen, Patenten, Lizenzen usw. und der Erwerb von ganzen Unternehmen oder Betrieben, Investitionen in Zweigniederlassungen oder fachlichen Unternehmensteilen im Ausland sowie die bei den Investitionen entstandenen Finanzierungskosten.

1. Übersicht der Unternehmensergebnisse 2015

Wirtschaftszweig	Unternehmen	Tätige Personen	Bezahlte Entgelte	Geleistete Arbeitsstunden	Umsatz	Investitionen
	Anzahl		1 000 EUR	1 000 h	1 000 EUR	1 000 EUR
Unternehmen insgesamt						
Energieversorgung	82	6 788	322 121	10 501	7 287 817	249 430
Elektrizitätsversorgung	40	4 569	217 754	6 932	5 304 504	128 340
Gasversorgung	19	1 590	76 448	2 455	1 627 353	87 788
Wärme- und Kälteversorgung	23	629	27 919	1 113	355 960	33 303
Wasserversorgung; Abwasser- und Abfallentsorgung und Beseitigung von Umweltverschmutzungen	179	7 679	250 700	12 347	.	.
Wasserversorgung	32	2 300	86 239	3 530	459 959	86 935
Abwasserentsorgung	39	927	34 573	1 505	281 538	109 421
Sammlung von Abfällen	34	1 287	32 861	2 116	133 195	13 349
Abfallbehandlung und -beseitigung	30	1 526	53 832	2 689	353 708	12 648
Rückgewinnung	39	1 543	40 219	2 356	331 598	17 556
Beseitigung von Umweltverschmutzungen und sonstige Entsorgung	5	96	2 976	150	.	.
Veränderung zum Vorjahr in %						
Energieversorgung	2,5	0,6	4,5	2,0	2,6	18,7
Elektrizitätsversorgung	17,6	5,5	9,7	6,1	7,1	43,1
Gasversorgung	11,8	-5,1	-0,3	-2,7	-2,0	-5,4
Wärme- und Kälteversorgung	-20,7	-15,5	-15,4	-10,0	-27,0	20,0
Wasserversorgung; Abwasser- und Abfallentsorgung und Beseitigung von Umweltverschmutzungen	-2,7	-0,3	0,4	-0,1	.	.
Wasserversorgung	-8,6	-0,9	1,8	-1,0	-0,2	-20,9
Abwasserentsorgung	2,6	2,8	2,8	7,4	4,3	20,1
Sammlung von Abfällen	-5,6	-2,6	-4,4	0,6	-12,7	63,0
Abfallbehandlung und -beseitigung	-3,2	1,9	4,6	8,6	-2,7	12,3
Rückgewinnung	2,6	-0,5	-4,5	-10,2	4,5	-5,8
Beseitigung von Umweltverschmutzungen und sonstige Entsorgung	-16,7	-12,7	-9,6	-21,1	.	.

noch 1. Übersicht der Unternehmensergebnisse 2015

Wirtschaftszweig	Unternehmen	Tätige Personen	Bezahlte Entgelte	Geleistete Arbeitsstunden	Umsatz
	Anzahl		1 000 EUR	1 000 h	1 000 EUR
Reine Unternehmen					
Energieversorgung	31	.	40 550	.	.
Elektrizitätsversorgung	9	107	.	171	666 637
Gasversorgung	8
Wärme- und Kälteversorgung	14	340	15 812	637	250 603
Wasserversorgung; Abwasser- und Abfallentsorgung und Beseitigung von Umweltverschmutzungen	142	.	.	.	1 011 100
Wasserversorgung	7
Abwasserentsorgung	32	584	22 537	936	213 800
Sammlung von Abfällen, Abfallbehandlung und -beseitigung und Rückgewinnung	98	3 817	105 850	6 275	694 032
Beseitigung von Umweltverschmut- zungen und sonstige Entsorgung	5	96	2 976	150	.
Kombinierte Unternehmen					
Energieversorgung	51	.	281 571	.	.
Elektrizitätsversorgung	31	4 462	.	6 761	4 637 867
Gasversorgung	11
Wärme- und Kälteversorgung	9	289	12 108	476	105 357
Wasserversorgung; Abwasser- und Abfallentsorgung und Beseitigung von Umweltverschmutzungen	37	.	.	.	563 097
Wasserversorgung	25	.	.	.	370 889
Abwasserentsorgung	7	343	12 036	569	67 738
Sammlung von Abfällen, Abfallbehandlung und -beseitigung und Rückgewinnung	5	539	21 062	886	124 469
Beseitigung von Umweltverschmut- zungen und sonstige Entsorgung	-	-	-	-	-

2. Anzahl der tätigen Personen seit 2011

Jahr	Unternehmen	Tätige Personen							
		insgesamt	tätige Inhaber		Arbeitnehmer			Arbeitnehmer umgerechnet in Vollzeitinheiten	
			insgesamt	darunter	insgesamt ¹	darunter		insgesamt ¹	Teilzeitbeschäftigte
				weiblich		weiblich	Teilzeitbeschäftigte		
Anzahl									

Energieversorgung

2011	83	5 022	-	-	5 022	1 629	335	4 887	200
2012	81	5 084	-	-	5 084	1 631	348	4 943	207
2013	79	5 272	-	-	5 272	1 667	336	5 141	205
2014	80	6 748	-	-	6 748	2 057	475	6 608	335
2015	82	6 788	-	-	6 788	2 075	471	6 651	334

Elektrizitätsversorgung

2011	36	2 792	-	-	2 792	846	214	2 698	120
2012	34	2 659	-	-	2 659	806	203	2 569	113
2013	33	2 765	-	-	2 765	819	186	2 689	110
2014	34	4 329	-	-	4 329	1 235	322	4 237	230
2015	40	4 569	-	-	4 569	1 369	354	4 478	263

Gasversorgung

2011	16	1 489	-	-	1 489	546	64	1 474	49
2012	17	1 657	-	-	1 657	580	91	1 631	65
2013	17	1 710	-	-	1 710	603	107	1 674	71
2014	17	1 675	-	-	1 675	593	104	1 644	73
2015	19	1 590	-	-	1 590	540	80	1 563	53

Wärme- und Kälteversorgung

2011	31	741	-	-	741	237	57	716	32
2012	30	768	-	-	768	245	54	744	30
2013	29	797	-	-	797	245	43	777	23
2014	29	744	-	-	744	229	49	726	31
2015	23	629	-	-	629	166	37	610	18

Wasserversorgung; Abwasser- und Abfallentsorgung und Beseitigung von Umweltverschmutzungen

2011	183	7 829	8	-	7 821	.	.	7 486	.
2012	180	7 623	9	.	7 614	.	.	7 310	.
2013	182	7 591	10	.	7 581	.	.	7 305	.
2014	184	7 702	9	.	7 693	.	718	7 411	436
2015	179	7 679	12	.	7 667	.	710	7 406	449

Wasserversorgung

2011	38	2 497	-	-	2 497	834	357	2 417	277
2012	37	2 457	-	-	2 457	812	342	2 384	269
2013	37	2 444	-	-	2 444	807	343	2 374	273
2014	35	2 320	-	-	2 320	735	320	2 255	255
2015	32	2 300	-	-	2 300	737	321	2 238	259

¹ einschließlich Auszubildende

noch 2. Anzahl der tätigen Personen seit 2011

Jahr	Unter- nehmen	Tätige Personen							
		insgesamt	tätige Inhaber		Arbeitnehmer			Arbeitnehmer umgerechnet in Vollzeiteinheiten	
			insgesamt	darunter	insgesamt ¹	darunter		insgesamt ¹	Teilzeitbe- schäftigte
				weiblich		weiblich	Teilzeitbe- schäftigte		
Anzahl									
Abwasserentsorgung									
2011	41	836	.	-	.	248	149	739	54
2012	36	702	.	-	.	220	76	659	35
2013	35	732	.	-	.	223	83	691	44
2014	38	902	.	-	.	312	109	846	55
2015	39	927	.	-	.	317	103	882	60
Sammlung von Abfällen									
2011	34	1 575	.	-	.	256	111	1 513	51
2012	32	1 406	.	.	.	199	103	1 339	39
2013	36	1 466	.	.	.	214	88	1 410	36
2014	36	1 322	.	.	.	211	90	1 270	41
2015	34	1 287	.	.	.	211	89	1 240	45
Abfallbehandlung und -beseitigung									
2011	32	1 427	-	-	1 427	335	88	1 383	44
2012	34	1 554	-	-	1 554	360	115	1 499	60
2013	32	1 410	-	-	1 410	317	100	1 353	43
2014	31	1 497	-	-	1 497	317	87	1 451	41
2015	30	1 526	-	-	1 526	327	73	1 497	44
Rückgewinnung									
2011	34	1 409	.	-	.	299	86	1 351	32
2012	37	1 419	.	-	.	306	104	1 351	40
2013	38	1 467	.	-	.	322	91	1 409	37
2014	38	1 551	.	-	.	332	104	1 484	41
2015	39	1 543	7	-	1 536	319	116	1 457	37
Beseitigung von Umweltverschmutzungen und sonstige Entsorgung									
2011	4	85	-	-	85	.	.	83	.
2012	4	85	-	-	85	.	.	79	.
2013	4	72	-	-	72	.	.	68	.
2014	6	110	-	-	110	.	8	106	4
2015	5	96	-	-	96	.	8	92	4

¹ einschließlich Auszubildende

3. Geleistete Arbeitsstunden und Personalkosten seit 2011

Jahr	Unternehmen	Geleistete Arbeitsstunden		Personalkosten				
		insgesamt	je Arbeitnehmer	insgesamt	Bezahlte Entgelte		Sozialkosten	
					insgesamt	je Arbeitnehmer	gesetzliche	sonstige
		Anzahl	1 000 h	h	1 000 EUR		EUR	1 000 EUR

Energieversorgung

2011	83	8 102	1 613	264 172	216 407	43 092	40 969	6 796
2012	81	7 960	1 566	279 233	227 463	44 741	42 328	9 442
2013	79	8 216	1 558	312 953	243 391	46 167	46 830	22 732
2014	80	10 295	1 526	378 349	308 185	45 671	56 923	13 242
2015	82	10 501	1 547	394 496	322 121	47 454	59 252	13 123

Elektrizitätsversorgung

2011	36	4 571	1 637	148 788	121 155	43 394	23 273	4 361
2012	34	4 206	1 582	153 150	122 767	46 170	22 748	7 635
2013	33	4 420	1 599	179 136	134 628	48 690	25 975	18 532
2014	34	6 535	1 510	245 556	198 526	45 859	36 517	10 514
2015	40	6 932	1 517	268 027	217 754	47 659	39 591	10 682

Gasversorgung

2011	16	2 320	1 558	77 108	63 385	42 569	12 034	1 690
2012	17	2 533	1 529	87 004	71 967	43 432	13 836	1 201
2013	17	2 525	1 477	93 235	74 849	43 772	14 576	3 810
2014	17	2 523	1 507	93 098	76 654	45 763	14 318	2 127
2015	19	2 455	1 544	92 941	76 448	48 080	14 533	1 960

Wärme- und Kälteversorgung

2011	31	1 211	1 634	38 275	31 867	43 006	5 663	745
2012	30	1 221	1 589	39 079	32 729	42 615	5 743	607
2013	29	1 271	1 595	40 582	33 913	42 551	6 279	390
2014	29	1 236	1 662	39 695	33 006	44 362	6 088	602
2015	23	1 113	1 770	33 528	27 919	44 387	5 129	480

Wasserversorgung; Abwasser- und Abfallentsorgung und Beseitigung von Umweltverschmutzungen

2011	183	12 885	1 647	278 565	227 701	29 114	.	.
2012	180	12 421	1 631	286 521	233 187	30 626	.	.
2013	182	12 224	1 612	292 753	238 318	31 436	.	.
2014	184	12 359	1 606	305 506	249 580	32 442	51 161	4 765
2015	179	12 347	1 610	307 594	250 700	32 699	50 962	5 931

Wasserversorgung

2011	38	4 160	1 666	106 193	85 498	34 240	17 875	2 820
2012	37	3 862	1 572	107 521	86 071	35 031	18 113	3 336
2013	37	3 813	1 560	106 268	85 523	34 993	17 702	3 043
2014	35	3 565	1 537	105 262	84 690	36 504	18 486	2 085
2015	32	3 530	1 535	107 600	86 239	37 495	17 915	3 446

noch 3. Geleistete Arbeitsstunden und Personalkosten seit 2011

Jahr	Unter- nehmen	Geleistete Arbeitsstunden		Personalkosten				
		insgesamt	je Arbeit- nehmer	insgesamt	Bezahlte Entgelte		Sozialkosten	
					insgesamt	je Arbeit- nehmer	gesetzliche	sonstige
		Anzahl	1 000 h	h	1 000 EUR		EUR	1 000 EUR
Abwasserentsorgung								
2011	41	1 218	1 460	29 735	24 204	29 021	4 784	748
2012	36	1 204	1 720	28 891	23 628	33 754	4 699	565
2013	35	1 189	1 628	32 780	26 724	36 608	5 482	575
2014	38	1 401	1 556	41 180	33 641	37 379	6 954	585
2015	39	1 505	1 627	42 314	34 573	37 376	7 160	581
Sammlung von Abfällen								
2011	34	2 653	1 687	44 460	36 501	23 205	7 584	374
2012	32	2 258	1 610	41 618	34 124	24 322	6 991	503
2013	36	2 384	1 630	44 055	36 095	24 689	7 261	698
2014	36	2 104	1 595	42 217	34 378	26 064	.	.
2015	34	2 116	1 648	40 304	32 861	25 592	.	.
Abfallbehandlung und -beseitigung								
2011	32	2 391	1 676	52 753	43 633	30 577	8 587	533
2012	34	2 610	1 680	61 600	50 872	32 736	10 028	700
2013	32	2 256	1 600	59 296	48 840	34 638	9 874	582
2014	31	2 476	1 654	61 985	51 455	34 372	9 833	698
2015	30	2 689	1 762	64 947	53 832	35 277	10 445	670
Rückgewinnung								
2011	34	2 304	1 640	42 249	35 277	25 108	6 803	169
2012	37	2 334	1 650	43 416	35 659	25 201	7 384	373
2013	38	2 467	1 686	47 533	38 885	26 579	7 848	799
2014	38	2 624	1 696	50 817	42 124	27 230	8 213	480
2015	39	2 356	1 534	48 768	40 219	26 184	8 141	407
Beseitigung von Umweltverschmutzungen und sonstige Entsorgung								
2011	4	159	1 873	3 175	2 587	30 441	.	.
2012	4	152	1 794	3 474	2 833	33 331	.	.
2013	4	116	1 616	2 823	2 252	31 273	.	.
2014	6	190	1 726	4 046	3 292	29 928	.	.
2015	5	150	1 565	3 660	2 976	31 000	.	.

4. Elemente des Bruttoproduktionswertes seit 2011

Jahr	Unter- nehmen	Elemente des Bruttoproduktionswertes ¹				Zu- bzw. Abnahme der Bestände an unfertigen Erzeugnissen, selbsterstellte Anlagen
		insgesamt	davon			
			Umsatz		darunter	
			insgesamt	aus industriellen Tätigkeiten		
Anzahl	1 000 EUR					
Energieversorgung						
2011	83	6 648 786	6 637 130	6 055 589	11 655	
2012	81	6 954 188	6 934 551	6 340 321	19 638	
2013	79	7 017 620	7 014 899	6 441 284	2 720	
2014	80	7 106 134	7 101 947	6 405 010	4 187	
2015	82	7 297 404	7 287 817	6 623 816	9 587	
Elektrizitätsversorgung						
2011	36	4 842 145	4 836 746	4 489 088	5 399	
2012	34	4 863 198	4 857 491	4 496 207	5 707	
2013	33	4 855 338	4 843 286	4 490 400	12 052	
2014	34	4 957 084	4 954 034	4 489 164	3 050	
2015	40	5 309 127	5 304 504	4 840 503	4 622	
Gasversorgung						
2011	16	1 385 497	1 381 499	1 164 412	3 998	
2012	17	1 557 964	1 554 454	1 340 327	3 511	
2013	17	1 562 085	1 560 162	1 368 845	1 923	
2014	17	1 661 051	1 660 323	1 452 478	728	
2015	19	1 628 366	1 627 353	1 438 912	1 012	
Wärme- und Kälteversorgung						
2011	31	421 143	418 884	402 088	2 259	
2012	30	533 026	522 606	503 787	10 420	
2013	29	600 197	611 451	582 039	- 11 254	
2014	29	487 999	487 591	463 367	409	
2015	23	359 912	355 960	344 401	3 952	
Wasserversorgung; Abwasser- und Abfallentsorgung und Beseitigung von Umweltverschmutzungen						
2011	183	.	.	.	13 085	
2012	180	.	.	.	7 635	
2013	182	.	.	.	9 038	
2014	184	1 588 985	1 580 114	1 463 299	8 872	
2015	179	.	.	.	12 464	
Wasserversorgung						
2011	38	485 078	476 944	436 291	8 134	
2012	37	485 087	476 474	436 607	8 613	
2013	37	500 311	492 037	450 435	8 274	
2014	35	469 957	461 101	420 044	8 856	
2015	32	469 154	459 959	413 270	9 195	

¹ ohne Umsatzsteuer, Stromsteuer und Erdgassteuer

noch 4. Elemente des Bruttoproduktionswertes seit 2011

Jahr	Unter- nehmen	Elemente des Bruttoproduktionswertes ¹				Zu- bzw. Abnahme der Bestände an unfertigen Erzeugnissen, selbsterstellte Anlagen
		insgesamt	davon			
			Umsatz			
			insgesamt	darunter		
			aus industriellen Tätigkeiten			
Anzahl	1 000 EUR					

Abwasserentsorgung

2011	41	241 470	239 661	219 564	1 809
2012	36	230 869	230 793	214 468	77
2013	35	235 055	234 570	216 746	485
2014	38	269 621	269 858	247 983	- 237
2015	39	281 689	281 538	255 173	151

Sammlung von Abfällen

2011	34	204 102	204 012	178 991	90
2012	32	170 964	172 026	162 583	- 1 063
2013	36	170 833	170 717	161 631	115
2014	36	151 849	152 609	139 843	-759
2015	34	133 384	133 195	120 727	189

Abfallbehandlung und -beseitigung

2011	32	332 296	331 933	317 595	364
2012	34	374 341	374 358	361 357	- 18
2013	32	364 780	364 854	348 168	- 75
2014	31	363 234	363 396	346 469	- 162
2015	30	353 541	353 708	337 986	- 167

Rückgewinnung

2011	34	303 282	300 588	281 120	2 693
2012	37	306 194	306 137	280 444	57
2013	38	317 048	316 913	291 926	134
2014	38	318 594	317 323	294 230	1 271
2015	39	334 695	331 598	312 851	3 097

Beseitigung von Umweltverschmutzungen und sonstige Entsorgung

2011	4	.	.	.	- 5
2012	4	.	.	.	- 31
2013	4	.	.	.	103
2014	6	15 731	15 827	14 731	- 96
2015	5	.	.	.	0

¹ ohne Umsatzsteuer, Stromsteuer und Erdgassteuer

5. Nichtindustrielle Vorleistungen, Steuern und Abgaben seit 2011

Jahr	Unter- nehmen	Nichtindustrielle Vorleistungen ¹				Steuern, Abgaben, Gebühren und Beiträge		
		insgesamt	davon			insgesamt	darunter	
			Mieten und Pachten	Sonstige Kosten	Kosten für Leiharbeit- nehmer		Verbrauch- steuern	Kon- zessions- abgaben
Anzahl	1 000 EUR							

Energieversorgung

2011	83	622 565	.	.	9 308	170 833	.	131 280
2012	81	623 335	453 456	166 643	3 236	172 461	.	130 330
2013	79	676 478	453 821	216 252	6 405	174 613	.	127 170
2014	80	577 416	413 948	156 827	6 641	169 306	.	119 131
2015	82	573 380	398 970	166 087	8 323	169 257	4 607	122 353

Elektrizitätsversorgung

2011	36	472 605	364 349	.	.	141 620	3 021	114 266
2012	34	478 756	380 753	.	.	139 469	4 174	113 003
2013	33	505 205	374 186	.	.	134 651	5 410	108 674
2014	34	430 984	331 589	.	.	126 358	3 666	103 994
2015	40	435 928	320 890	.	.	140 674	4 216	110 610

Gasversorgung

2011	16	121 532	.	57 720	.	19 963	626	12 338
2012	17	104 195	61 042	.	.	22 806	708	13 024
2013	17	106 861	68 091	.	.	26 730	904	12 700
2014	17	102 496	.	30 304	.	32 327	878	9 857
2015	19	102 712	.	34 335	.	20 642	.	8 724

Wärme- und Kälteversorgung

2011	31	28 429	11 123	17 175	131	9 250	.	4 676
2012	30	40 384	11 661	.	.	10 186	.	4 303
2013	29	64 412	11 544	.	.	13 231	.	5 796
2014	29	43 936	.	.	218	10 622	.	5 280
2015	23	34 741	.	.	.	7 941	.	3 019

Wasserversorgung; Abwasser- und Abfallentsorgung und Beseitigung von Umweltverschmutzungen

2011	183	143 135	17 155	.	.	17 093	.	.
2012	180	148 821	.	124 902	.	17 650	.	.
2013	182	165 426	18 430	139 500	7 496	.	.	.
2014	184	165 105	17 567	140 014	7 524	14 908	.	.
2015	179	169 559	18 395	142 985	8 178	14 459	.	.

Wasserversorgung

2011	38	46 812	.	44 368	.	.	-	.
2012	37	47 911	2 311	.	.	4 363	-	.
2013	37	47 717	2 191	.	.	5 167	-	.
2014	35	52 583	1 966	.	.	4 289	-	.
2015	32	50 297	.	48 269	.	4 120	-	.

¹ ohne Umsatzsteuer, Stromsteuer und Erdgassteuer

noch 5. Nichtindustrielle Vorleistungen, Steuern und Abgaben seit 2011

Jahr	Unter- nehmen	Nichtindustrielle Vorleistungen ¹				Steuern, Abgaben, Gebühren und Beiträge		
		insgesamt	davon			insgesamt	darunter	
			Mieten und Pachten	Sonstige Kosten	Kosten für Leiharbeit- nehmer		Verbrauch- steuern	Kon- zessions- abgaben
Anzahl	1 000 EUR							
Abwasserentsorgung								
2011	41	16 783	.	15 363	.	4 762	-	-
2012	36	17 892	1 265	16 620	8	4 753	-	-
2013	35	21 310	1 056	.	.	3 897	-	-
2014	38	22 809	.	21 715	.	5 604	-	-
2015	39	23 682	.	22 450	.	5 035	.	-
Sammlung von Abfällen								
2011	34	19 976	3 271	14 466	2 239	1 198	-	-
2012	32	19 784	2 820	14 520	2 443	1 188	-	-
2013	36	20 944	3 022	15 239	2 683	1 299	-	-
2014	36	16 818	2 287	13 005	1 527	1 159	-	-
2015	34	17 485	1 776	12 696	3 013	658	-	-
Abfallbehandlung und -beseitigung								
2011	32	30 964	2 990	25 848	2 127	5 270	.	.
2012	34	35 437	3 478	29 986	1 972	6 128	.	-
2013	32	36 778	3 349	32 116	1 313	6 309	.	-
2014	31	28 108	3 030	23 358	1 720	2 634	.	27
2015	30	27 411	2 987	23 024	1 400	3 373	.	.
Rückgewinnung								
2011	34	26 684	6 972	17 349	2 364	1 837	-	-
2012	37	26 403	7 204	16 988	2 210	1 110	-	-
2013	38	37 094	8 673	25 071	3 349	1 280	-	-
2014	38	42 845	9 093	29 981	3 772	1 204	.	.
2015	39	49 236	10 420	35 369	3 446	1 240	-	.
Beseitigung von Umweltverschmutzungen und sonstige Entsorgung								
2011	4	1 917	-	-
2012	4	1 395	.	.	.	107	-	-
2013	4	1 583	138	.	.	.	-	-
2014	6	1 941	.	.	.	19	-	-
2015	5	1 447	75	.	.	32	-	-

¹ ohne Umsatzsteuer, Stromsteuer und Erdgassteuer

6. Brutto- und Nettoproduktionswert seit 2011

Jahr	Unternehmen	Brutto- produktionswert	Material- verbrauch und Wareneinsatz	Netto- produktionswert	Fremdbezogene Dienstleistungen	Census value added
	Anzahl					
Energieversorgung						
2011	83	6 648 786	3 583 867	3 064 918	1 357 219	1 707 699
2012	81	6 954 188	3 734 668	3 219 520	1 565 243	1 654 277
2013	79	7 017 620	3 527 733	3 489 886	1 728 114	1 761 772
2014	80	7 106 134	3 261 779	3 844 355	2 100 071	1 744 283
2015	82	7 297 404	3 293 338	4 004 066	2 342 133	1 661 933
Elektrizitätsversorgung						
2011	36	4 842 145	2 643 121	2 199 025	1 065 033	1 133 991
2012	34	4 863 198	2 523 811	2 339 387	1 222 972	1 116 414
2013	33	4 855 338	2 304 532	2 550 806	1 407 732	1 143 074
2014	34	4 957 084	1 996 141	2 960 943	1 782 048	1 178 895
2015	40	5 309 127	2 119 775	3 189 352	2 010 016	1 179 335
Gasversorgung						
2011	16	1 385 497	718 938	666 559	253 113	413 446
2012	17	1 557 964	924 024	633 940	285 651	348 289
2013	17	1 562 085	919 369	642 716	256 875	385 841
2014	17	1 661 051	1 012 381	648 670	262 483	386 187
2015	19	1 628 366	995 693	632 673	285 200	347 473
Wärme- und Kälteversorgung						
2011	31	421 143	221 808	199 335	39 073	160 261
2012	30	533 026	286 833	246 193	56 620	189 574
2013	29	600 197	303 832	296 364	63 507	232 857
2014	29	487 999	253 257	234 742	55 541	179 201
2015	23	359 912	177 870	182 042	46 917	135 125
Wasserversorgung; Abwasser- und Abfallentsorgung und Beseitigung von Umweltverschmutzungen						
2011	183	.	.	1 274 752	.	.
2012	180	.	.	1 265 729	.	.
2013	182	.	.	1 296 049	.	.
2014	184	1 588 985	285 936	1 303 049	322 809	980 240
2015	179	.	.	1 314 149	.	.
Wasserversorgung						
2011	38	485 078	78 548	406 530	62 186	344 344
2012	37	485 087	82 370	402 717	57 427	345 290
2013	37	500 311	87 109	413 202	58 670	354 533
2014	35	469 957	82 929	387 028	57 538	329 490
2015	32	469 154	82 530	386 625	56 340	330 285

noch 6. Brutto- und Nettoproduktionswert seit 2011

Jahr	Unternehmen	Brutto- produktionswert	Material- verbrauch und Wareneinsatz	Netto- produktionswert	Fremdbezogene Dienstleistungen	Census value added
	Anzahl					
Abwasserentsorgung						
2011	41	241 470	17 038	224 432	69 979	154 453
2012	36	230 869	15 934	214 935	68 965	145 970
2013	35	235 055	15 966	219 089	64 095	154 994
2014	38	269 621	19 671	249 950	61 359	188 591
2015	39	281 689	22 644	259 045	66 293	192 753
Sammlung von Abfällen						
2011	34	204 102	49 647	154 455	38 990	115 466
2012	32	170 964	43 421	127 542	35 314	92 228
2013	36	170 833	43 991	126 842	30 700	96 142
2014	36	151 849	34 074	117 776	.	.
2015	34	133 384	18 239	115 145	27 571	87 573
Abfallbehandlung und -beseitigung						
2011	32	332 296	67 402	264 895	74 356	190 539
2012	34	374 341	75 091	299 250	90 797	208 453
2013	32	364 780	64 979	299 801	86 498	213 303
2014	31	363 234	62 052	301 182	88 520	212 662
2015	30	353 541	57 816	295 725	89 035	206 690
Rückgewinnung						
2011	34	303 282	90 511	212 771	75 894	136 877
2012	37	306 194	96 671	209 523	81 685	127 838
2013	38	317 048	92 113	224 935	79 481	145 454
2014	38	318 594	85 328	233 265	81 844	151 421
2015	39	334 695	89 752	244 943	84 887	160 056
Beseitigung von Umweltverschmutzungen und sonstige Entsorgung						
2011	4	.	.	11 669	.	.
2012	4	.	.	11 762	.	.
2013	4	.	.	12 180	.	.
2014	6	15 731	1 882	13 849	.	.
2015	5	.	.	12 666	.	.

7. Investitionen der Unternehmen in Sachanlagen seit 2011

Jahr	Unternehmen	Bruttozugänge an Sachanlagen			
		insgesamt	davon		
			Bebaute Grundstücke und Bauten; Grundstücke ohne Bauten	Technische Anlagen und Maschinen	Betriebs- und Geschäftsausstattung
Anzahl	1 000 EUR				

Energieversorgung

2011	83	187 938	.	167 673	.
2012	81	294 214	.	260 303	.
2013	79	230 476	.	210 037	.
2014	80	210 205	20 978	178 414	10 813
2015	82	249 430	19 890	215 121	14 420

Elektrizitätsversorgung

2011	36	94 080	4 488	84 132	5 460
2012	34	193 510	18 671	169 370	5 469
2013	33	116 356	5 085	105 859	5 413
2014	34	89 692	8 333	76 500	4 861
2015	40	128 340	14 325	107 795	6 219

Gasversorgung

2011	16	50 539	.	44 013	.
2012	17	58 218	.	51 374	.
2013	17	77 003	3 199	71 154	2 650
2014	17	92 762	11 173	77 649	3 940
2015	19	87 788	4 434	77 861	5 493

Wärme- und Kälteversorgung

2011	31	43 320	1 631	39 528	2 161
2012	30	42 487	890	39 558	2 038
2013	29	37 116	.	33 025	.
2014	29	27 751	1 474	24 266	2 013
2015	23	33 303	1 129	29 465	2 708

Wasserversorgung; Abwasser- und Abfallentsorgung und Beseitigung von Umweltverschmutzungen

2011	183
2012	180	.	.	.	12 939
2013	182
2014	184	.	.	.	12 222
2015	179	.	.	.	12 650

Wasserversorgung

2011	38	109 580	4 671	100 639	4 270
2012	37	148 118	5 912	137 040	5 165
2013	37	137 048	3 873	127 624	5 550
2014	35	109 887	5 440	98 816	5 632
2015	32	86 935	5 070	74 780	7 083

noch 7. Investitionen der Unternehmen in Sachanlagen seit 2011

Jahr	Unternehmen	Bruttozugänge			
		insgesamt	davon		
			Bebaute Grundstücke und Bauten; Grundstücke ohne Bauten	Technische Anlagen und Maschinen	Betriebs- und Geschäftsausstattung
Anzahl	1 000 EUR				

Abwasserentsorgung

2011	41	67 820	903	65 590	1 326
2012	36	68 597	2 230	64 988	1 379
2013	35	77 343	383	75 392	1 566
2014	38	91 112	1 461	86 925	2 726
2015	39	109 421	15 449	91 686	2 285

Sammlung von Abfällen

2011	34	12 192	1 927	9 094	1 171
2012	32	10 337	1 430	8 044	863
2013	36	12 533	293	11 631	609
2014	36	8 189	929	6 418	842
2015	34	13 349	3 479	8 952	918

Abfallbehandlung und -beseitigung

2011	32	11 729	1 822	8 912	996
2012	34	15 426	1 995	11 013	2 418
2013	32	17 073	2 831	12 468	1 773
2014	31	11 261	2 592	7 153	1 516
2015	30	12 648	1 311	10 033	1 304

Rückgewinnung

2011	34	17 041	3 380	12 186	1 475
2012	37	22 473	5 676	13 708	3 089
2013	38	20 798	4 382	15 765	651
2014	38	18 644	3 986	13 158	1 499
2015	39	17 556	3 164	13 361	1 032

Beseitigung von Umweltverschmutzungen und sonstige Entsorgung

2011	4
2012	4	.	.	.	24
2013	4
2014	6	.	.	.	7
2015	5	.	.	.	27

8. Investitionen der Unternehmen in technische Anlagen und Maschinen seit 2011

Jahr	Unternehmen	Bruttozugänge an technischen Anlagen und Maschinen				
		insgesamt	davon			
			Anlagen zur Erzeugung, Gewinnung, Entsorgung, Speicherung	Leitungs- u. Rohrnetz, einschl. Abnehmeranschlüsse	Zähler und Messgeräte	Sonstige Anlagen zur Übertragung und Verteilung sowie andere Anlagen
Anzahl	1 000 EUR					

Energieversorgung

2011	83	167 673	51 189	67 238	4 168	45 078
2012	81	260 303	.	120 994	.	45 993
2013	79	210 037	36 664	132 876	7 218	33 280
2014	80	178 414	39 821	97 983	7 583	33 027
2015	82	215 121	35 135	121 533	9 980	48 473

Elektrizitätsversorgung

2011	36	84 132	22 403	34 333	1 949	25 448
2012	34	169 370	74 954	64 108	2 566	27 741
2013	33	105 859	19 830	70 417	3 162	12 450
2014	34	76 500	15 987	42 187	2 845	15 479
2015	40	107 795	25 513	48 827	3 611	29 844

Gasversorgung

2011	16	44 013	3 357	21 193	1 676	17 786
2012	17	51 374	.	32 365	.	15 766
2013	17	71 154	.	45 146	3 235	.
2014	17	77 649	9 821	48 768	4 001	15 058
2015	19	77 861	3 037	53 040	5 102	16 682

Wärme- und Kälteversorgung

2011	31	39 528	25 429	11 712	542	1 846
2012	30	39 558	11 518	24 521	1 033	2 486
2013	29	33 025	.	17 313	821	.
2014	29	24 266	14 012	7 027	737	2 490
2015	23	29 465	6 586	19 665	1 267	1 947

Wasserversorgung; Abwasser- und Abfallentsorgung, und Beseitigung von Umweltverschmutzungen

2011	183	.	.	127 865	1 064	11 368
2012	180	.	.	.	836	12 892
2013	182	.	.	.	751	8 271
2014	184	.	.	155 658	.	5 030
2015	179	.	70 895	.	.	12 631

Wasserversorgung

2011	38	100 639	18 627	78 239	804	2 969
2012	37	137 040	16 491	112 967	809	6 772
2013	37	127 624	18 756	105 386	693	2 789
2014	35	98 816	19 018	76 923	656	2 219
2015	32	74 780	17 699	50 242	872	5 966

noch 8. Investitionen der Unternehmen in technische Anlagen und Maschinen seit 2011

Jahr	Unter- nehmen	Bruttozugänge an technischen Anlagen und Maschinen				
		insgesamt	davon			
			Anlagen zur Erzeugung, Gewinnung, Entsorgung, Speicherung	Leitungs- u. Rohrnetz, einschl. Abnehmer- anschlüsse	Zähler und Messgeräte	Sonstige Anlagen zur Übertragung und Verteilung sowie andere Anlagen
Anzahl	1 000 EUR					

Abwasserentsorgung

2011	41	65 590	15 129	49 491	.	.
2012	36	64 988	19 014	45 549	.	.
2013	35	75 392	10 715	62 163	44	2 470
2014	38	86 925	7 639	78 630	.	.
2015	39	91 686	26 357	64 204	.	.

Sammlung von Abfällen

2011	34	9 094	7 429	-	-	1 664
2012	32	8 044	6 289	-	-	1 755
2013	36	11 631	10 707	-	-	924
2014	36	6 418	6 032	.	.	316
2015	34	8 952	.	-	-	.

Abfallbehandlung und -beseitigung

2011	32	8 912	7 314	.	.	1 284
2012	34	11 013	9 118	.	.	.
2013	32	12 468	11 412	.	.	1 007
2014	31	7 153	5 961	.	-	.
2015	30	10 033	7 878	.	-	.

Rückgewinnung

2011	34	12 186	7 735	.	.	.
2012	37	13 708	11 833	-	.	.
2013	38	15 765	.	-	-	.
2014	38	13 158	.	-	-	.
2015	39	13 361	12 291	-	-	1 070

Beseitigung von Umweltverschmutzungen und sonstige Entsorgung

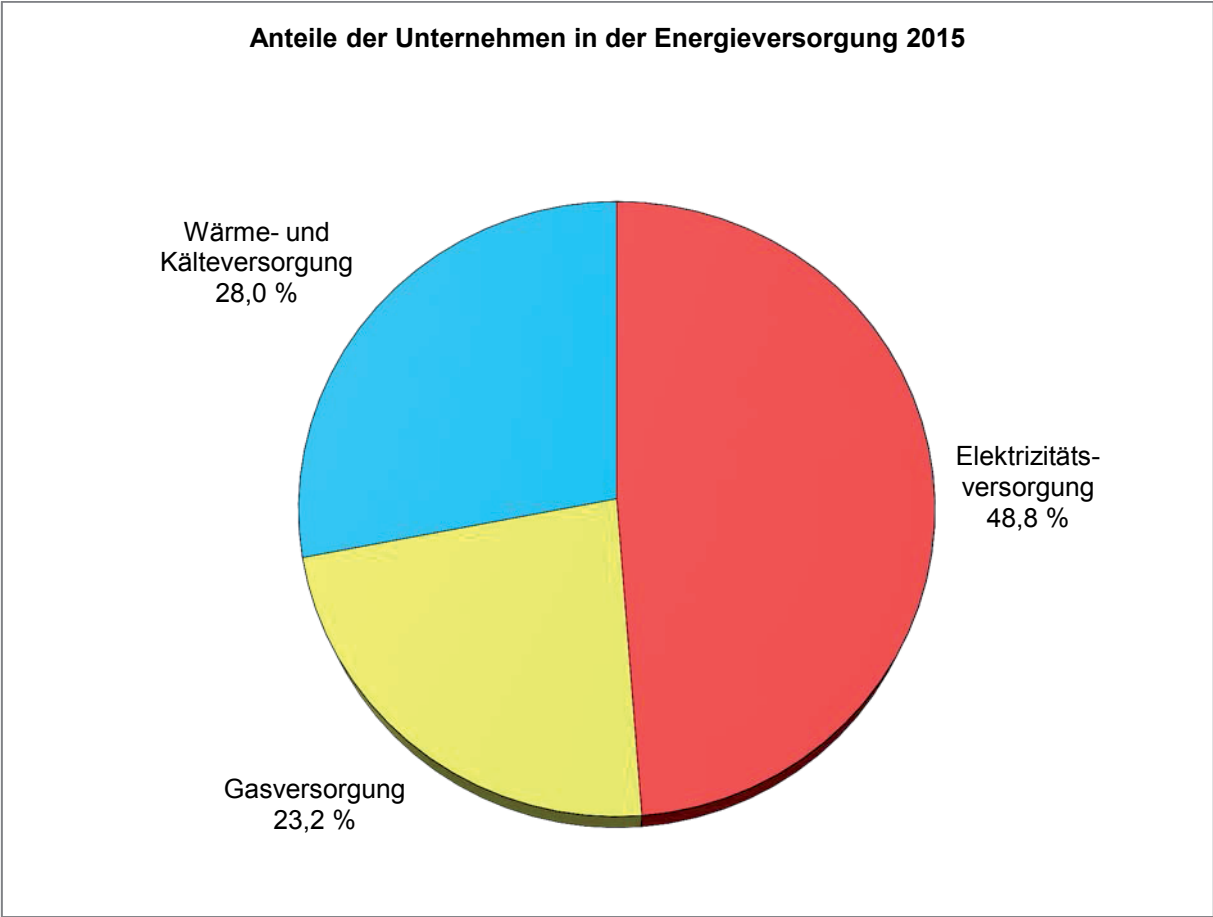
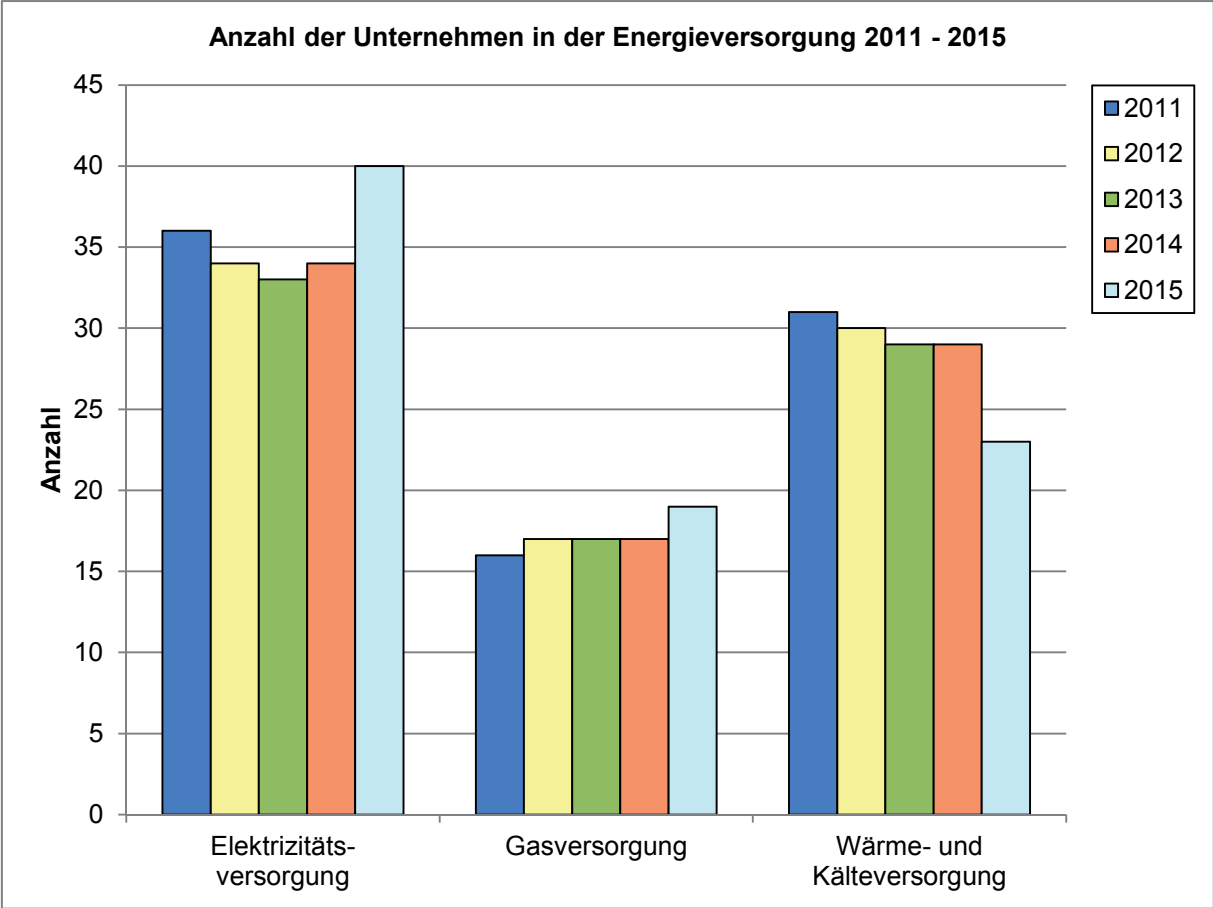
2011	4	.	.	-	-	.
2012	4	.	.	-	-	.
2013	4	.	.	-	-	.
2014	6	.	.	-	-	.
2015	5	.	.	-	-	.

9. Investitionen in Sachanlagen nach fachlichen Unternehmensteilen 2015

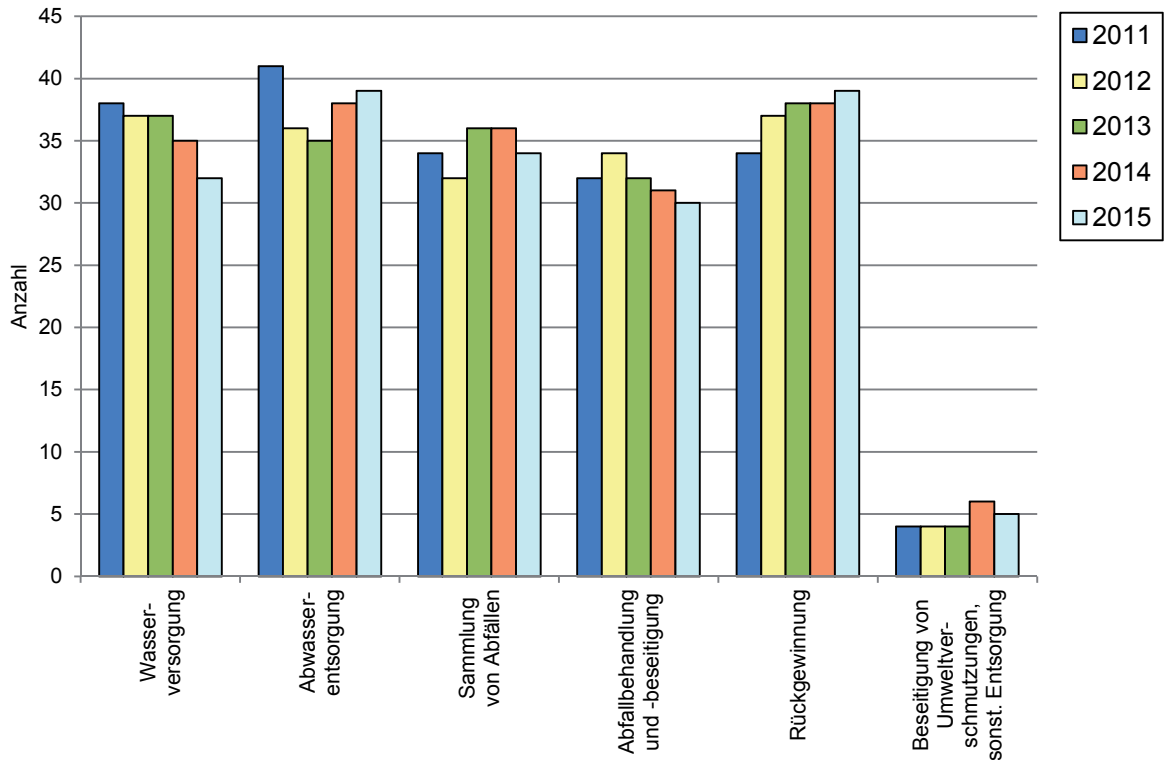
Wirtschaftszweig	Fachliche Unternehmensteile	Bruttozugänge an Sachanlagen			
		insgesamt	davon		
			Bebaute Grundstücke und Bauten; Grundstücke ohne Bauten	Technische Anlagen und Maschinen	Betriebs- und Geschäftsausstattung
Anzahl	1 000 EUR				
Energieversorgung	138	207 072	13 816	183 453	9 802
Elektrizitätsversorgung	45	81 589	6 338	71 622	3 628
Gasversorgung	40	65 908	2 829	60 093	2 987
Wärme- und Kälteversorgung	53	59 575	4 649	51 738	3 188
Wasserversorgung; Abwasser- und Abfallentsorgung und Beseitigung von Umweltverschmutzungen	204
Wasserversorgung	52	63 950	3 857	55 326	4 767
Abwasserentsorgung	61	148 124	17 540	126 155	4 429
Sammlung; Behandlung und Beseitigung von Abfällen; Rückgewinnung	89	46 495	8 390	34 065	4 040
Beseitigung von Umweltverschmutzungen und sonstige Entsorgung	2
Sonstige Unternehmensteile	25	23 698	.	14 936	.

10. Investitionen in technische Anlagen und Maschinen nach fachlichen Unternehmensteilen 2015

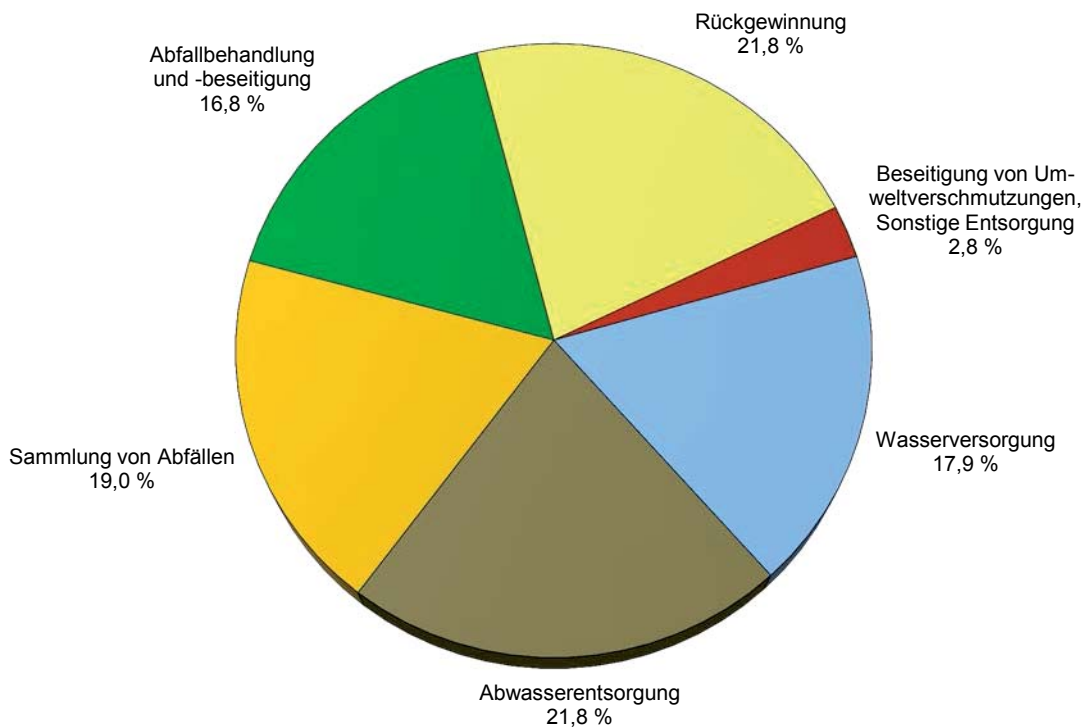
Wirtschaftszweig	Fachliche Unternehmensteile	Bruttozugänge an technische Anlagen und Maschinen				
		insgesamt	davon			
			Anlagen zur Erzeugung, Gewinnung, Entsorgung, Speicherung	Leitungs- und Rohrnetz, einschl. Abnehmeranschlüsse	Zähler und Messgeräte	Sonstige Anlagen zur Übertragung und Verteilung sowie andere Anlagen
1 000 EUR						
Energieversorgung	138	183 453	33 012	109 000	8 605	32 836
Elektrizitätsversorgung	45	71 622	5 748	34 459	3 899	27 517
Gasversorgung	40	60 093	1 219	52 173	3 283	3 418
Wärme- und Kälteversorgung	53	51 738	26 045	22 368	1 424	1 901
Wasserversorgung; Abwasser- und Abfallentsorgung und Beseitigung von Umweltverschmutzungen	204	.	.	.	1 984	16 586
Wasserversorgung	52	55 326	9 598	38 469	1 571	5 687
Abwasserentsorgung	61	126 155	36 456	85 936	.	.
Sammlung; Behandlung und Beseitigung von Abfällen; Rückgewinnung	89	34 065	26 633	-	.	.
Beseitigung von Umweltverschmutzungen und sonstige Entsorgung	2	.	.	-	-	.
Sonstige Unternehmensteile	25	14 936	.	.	.	11 682



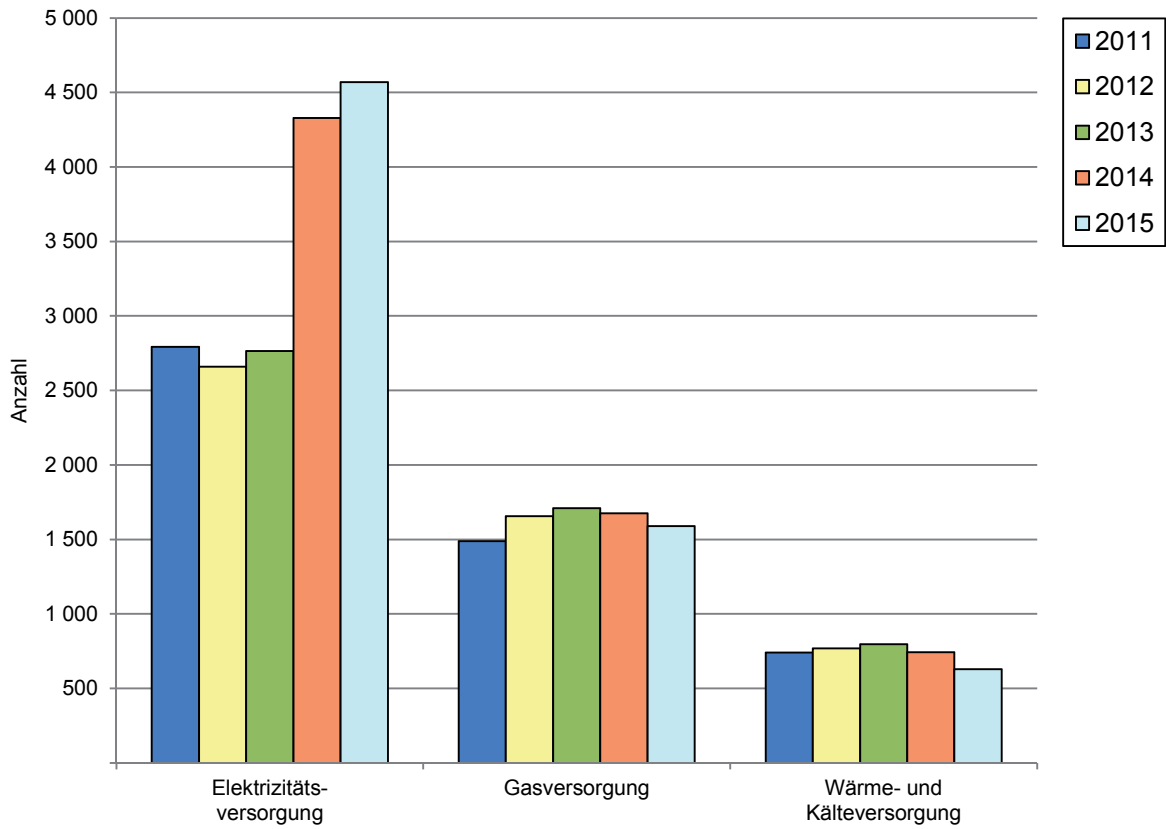
**Anzahl der Unternehmen in der Wasserversorgung, Abwasser- und Abfallentsorgung und Beseitigung von Umweltverschmutzungen
2011 - 2015**



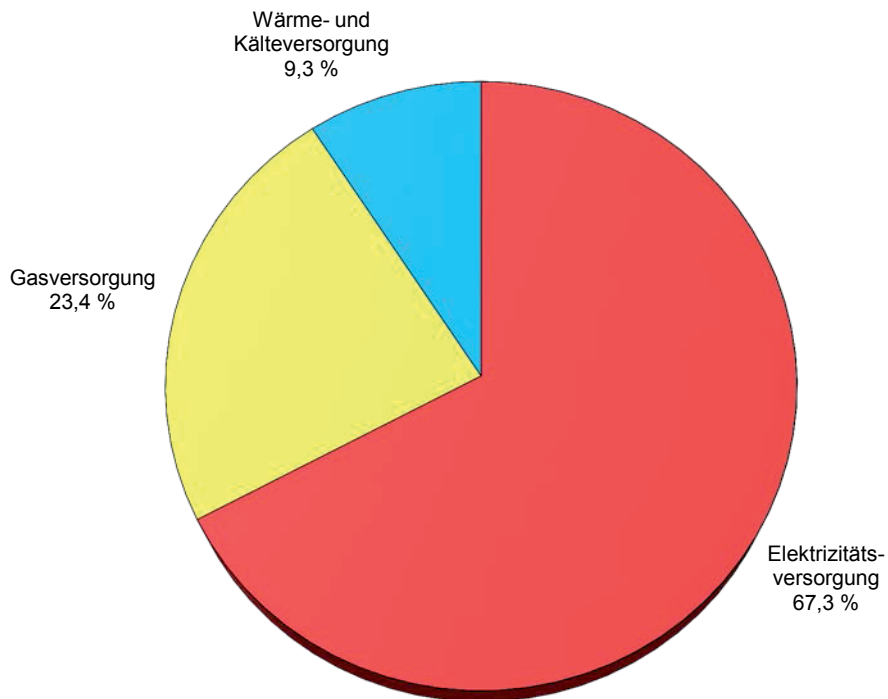
**Anteile der Unternehmen in der Wasserversorgung, Abwasser- und Abfallentsorgung und Beseitigung von Umweltverschmutzungen
2015**



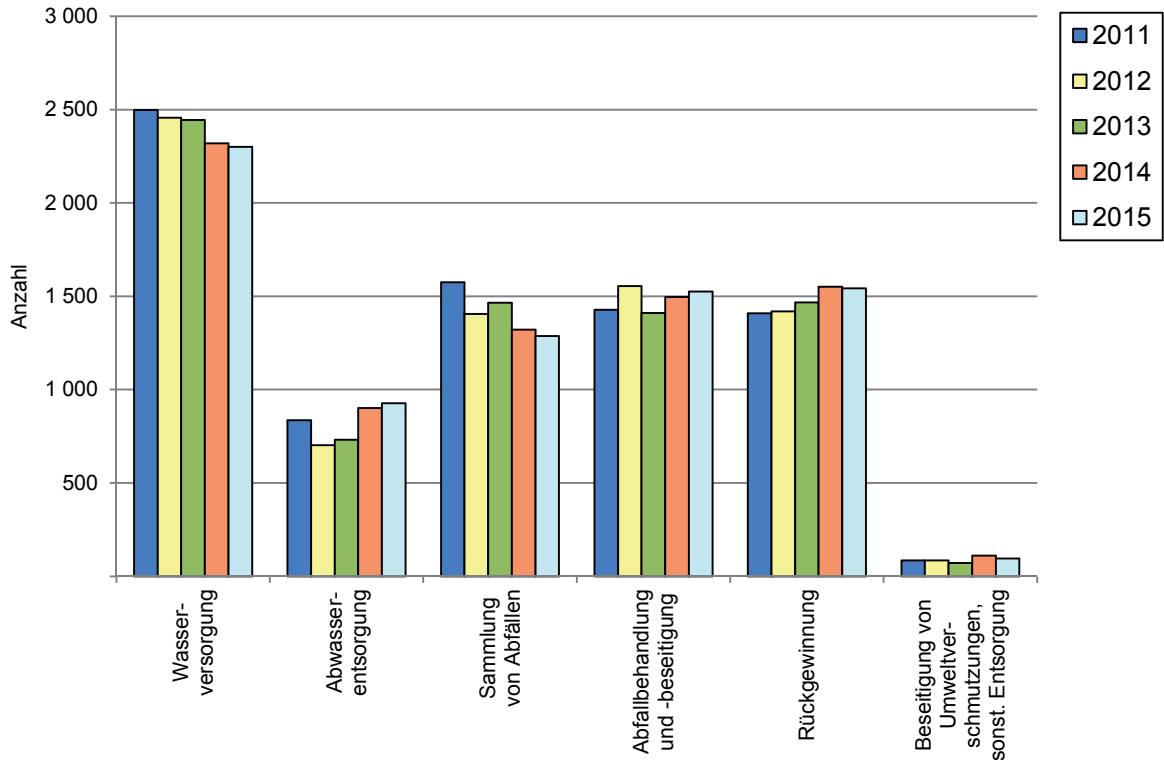
Anzahl der tätigen Personen in der Energieversorgung 2011 - 2015



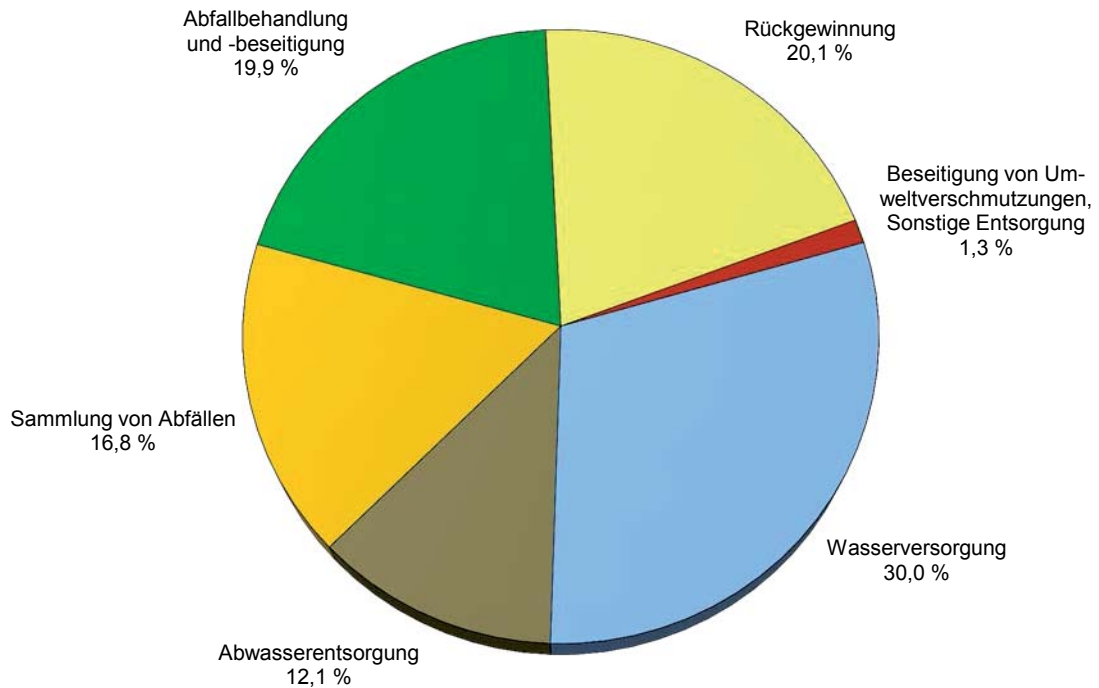
Anteile der tätigen Personen in der Energieversorgung 2015



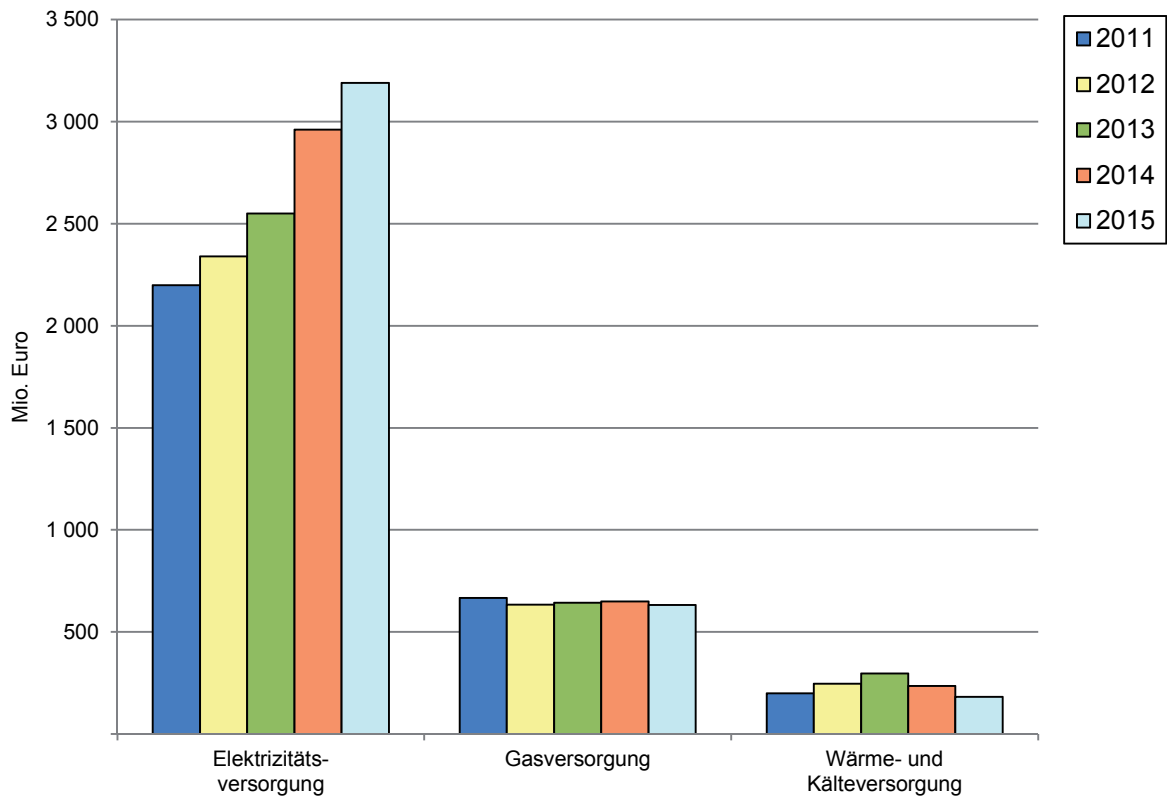
**Anzahl der tätigen Personen in der Wasserversorgung, Abwasser- und Abfallentsorgung und Beseitigung von Umweltverschmutzungen
2011 - 2015**



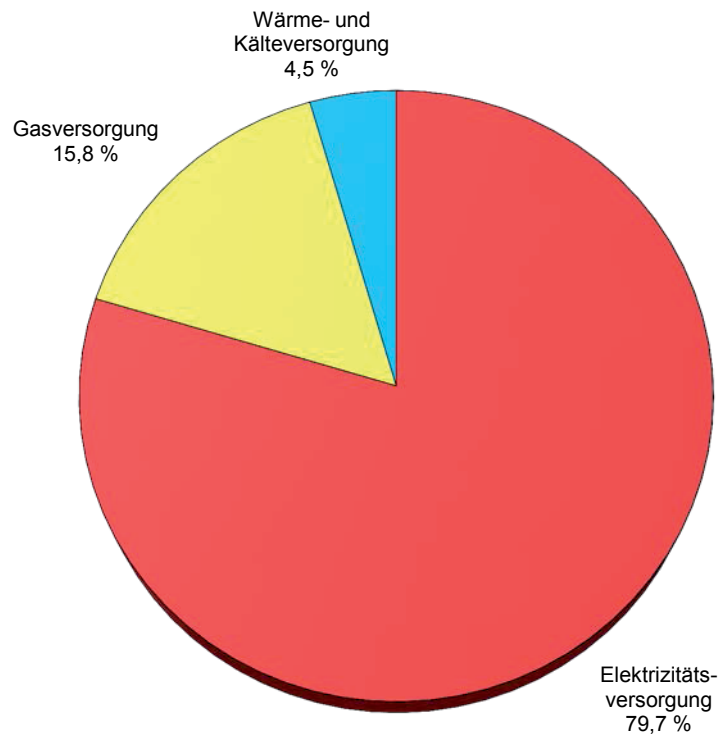
**Anteile der tätigen Personen in der Wasserversorgung, Abwasser- und Abfallentsorgung und Beseitigung von Umweltverschmutzungen
2015**



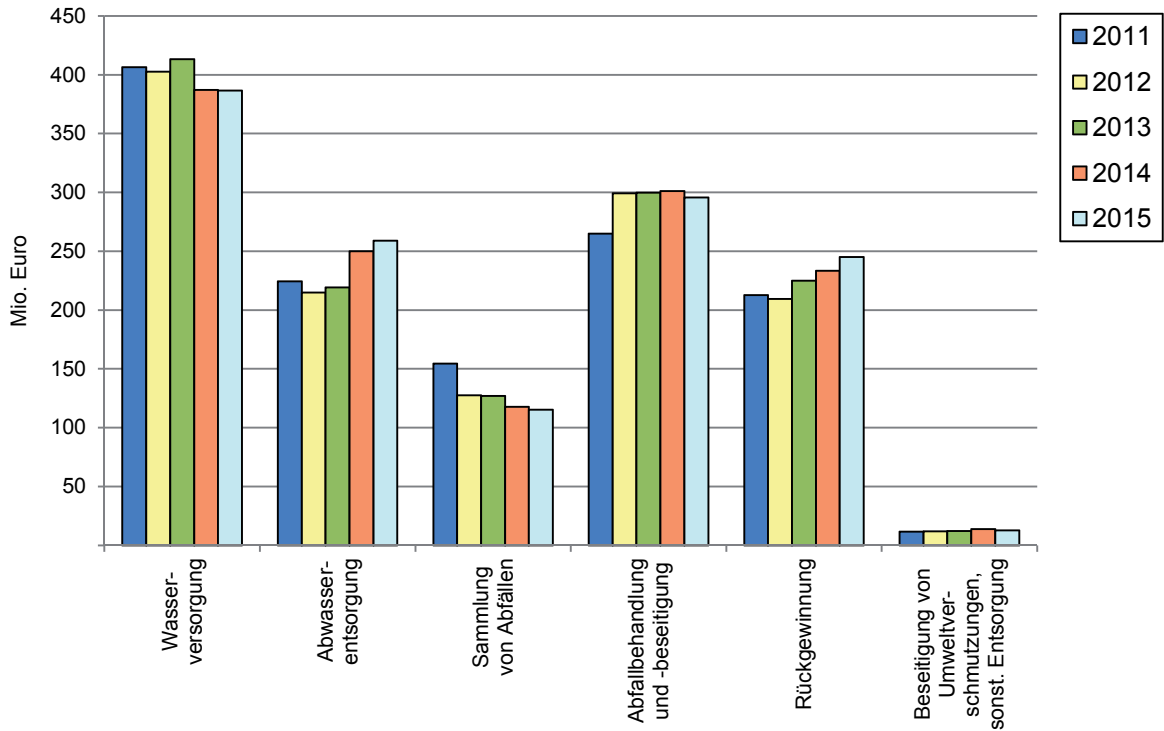
Nettoproduktionswert der Unternehmen in der Energieversorgung 2011 - 2015



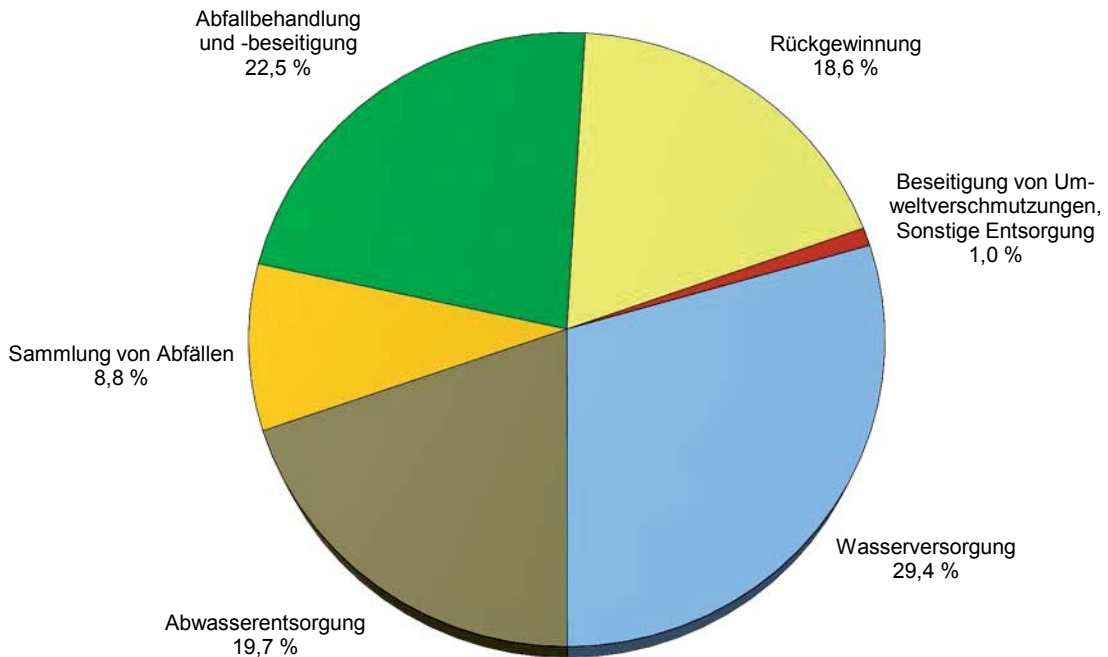
Anteile des Nettoproduktionswertes der Unternehmen in der Energieversorgung 2015



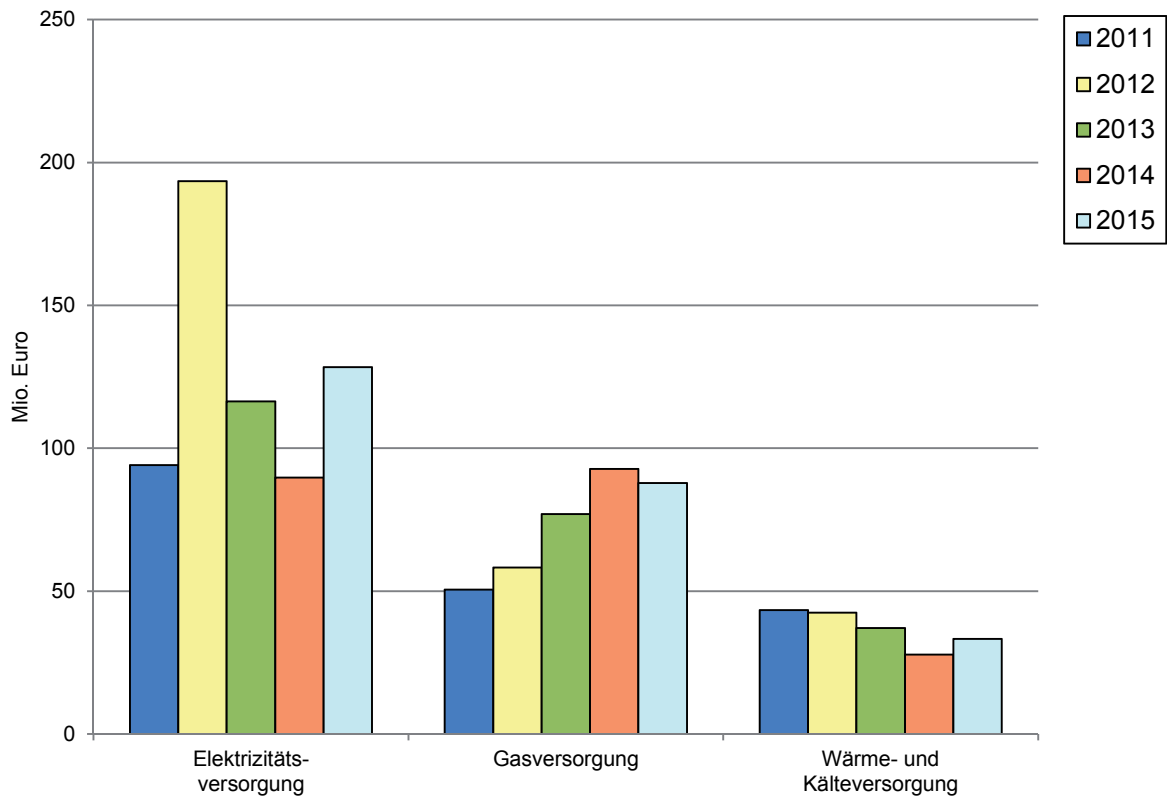
**Nettoproduktionswert der Unternehmen in der Wasserversorgung,
Abwasser- und Abfallentsorgung und Beseitigung von
Umweltverschmutzungen
2011 - 2015**



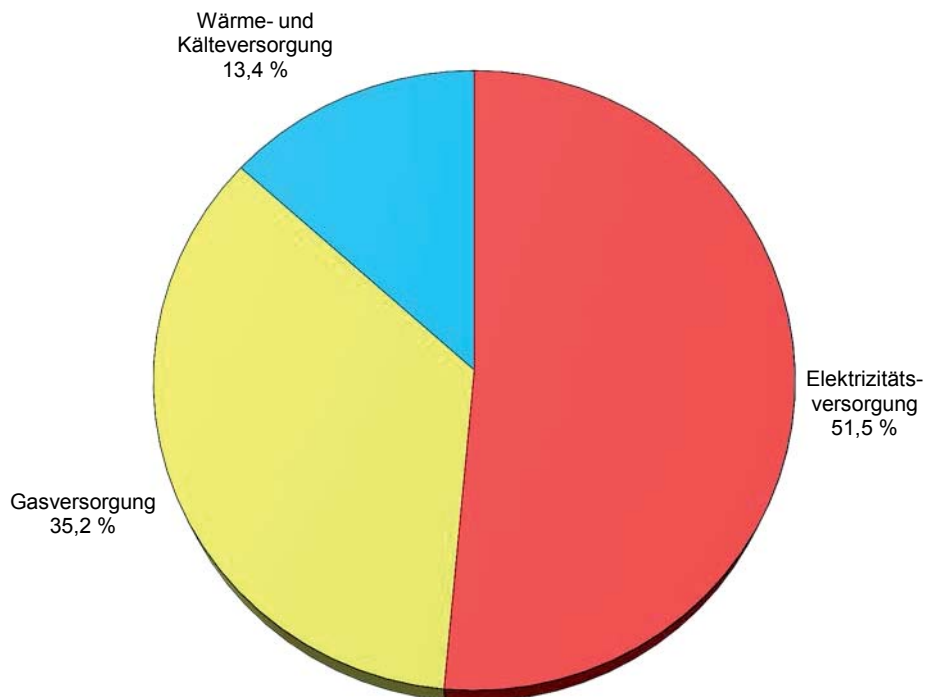
**Anteile des Nettoproduktionswertes der Unternehmen in der
Wasserversorgung, Abwasser- und Abfallentsorgung und Beseitigung von
Umweltverschmutzungen
2015**

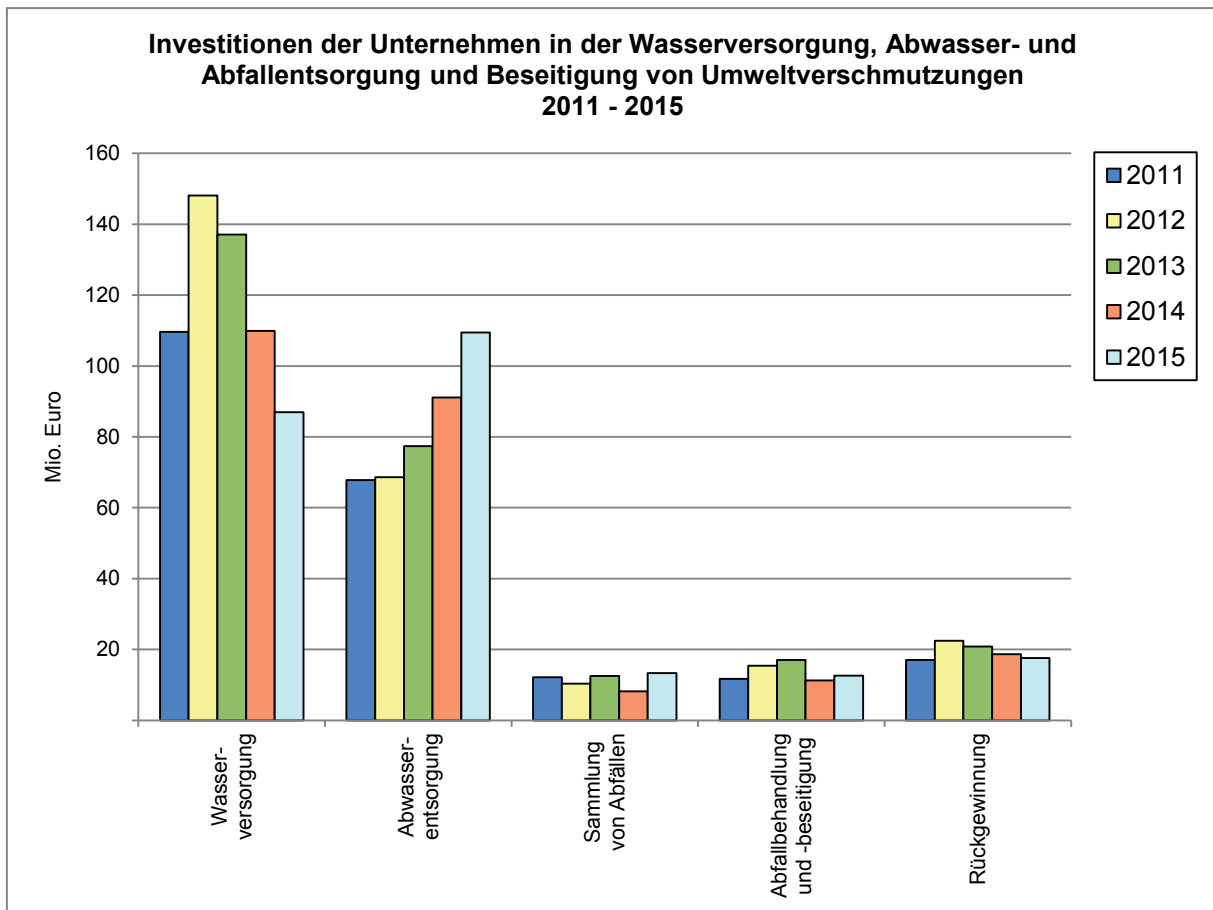


Investitionen der Unternehmen in der Energieversorgung 2011 - 2015



Anteile der Investitionen der Unternehmen in der Energieversorgung 2015





Aus Gründen des Datenschutzes kann der Bereich „Beseitigung von Umweltverschmutzungen“ nicht grafisch dargestellt werden.

Veröffentlichungen im Statistischen Landesamt Sachsen-Anhalt

Im Monat Oktober 2017 erschienen

Bestell-Nr. ¹	Kennziffer/Periodizität	Titel	Preis (in EUR)
1 Z 0 03	Z	Statistisches Monatsheft 10/2017	5,50
3 A 1 02	A I, II, III - hj-1/16	Natürliche Bevölkerungsbewegungen, Wanderungen - Stand: 30.06.2016	4,00
3 A 1 15	A I, VI - j/16	Ergebnisse des Mikrozensus - Ergebnisse nach Kreisen	5,00
3 A 6 03	A VI - j/16	Erwerbstätige am Arbeitsort und Wirtschaftszweigen - 1991 - 2016 ; I/2008 - IV/2016 - Stand: August 2016/Mai 2017	7,00
3 E 1 02	E I - m-5/17	Beschäftigte, Umsatz im Verarbeitenden Gewerbe sowie im Bergbau und der Gewinnung von Steinen und Erden - Mai 2017 - Vorläufige Ergebnisse Betriebe mit 50 und mehr tätigen Personen	5,00
3 E 2 01	E II - m-7/17	Umsatz, Tätige Personen, Auftragseingang und Auftragsbestand im Baugewerbe Juli 2017	2,50
3 F 1 02	F I - j/16	Baufertigstellungen, Bauabgang und Wohnungsbestand im Wohn- und Nichtwohnbau - Jahr 2016	4,50
3 G 1 01	G I - m-2/17	Entwicklung von Umsatz und Beschäftigten im Einzelhandel - Februar 2017	2,00
3 G 1 01	G I - m-3/17	Entwicklung von Umsatz und Beschäftigten im Einzelhandel - März 2017	2,00
3 G 3 02	G III - j/15	Aus- und Einfuhr - Jahr 2015 - Endgültige Ergebnisse	5,50
3G 4 01	G IV - m-5/17	Gäste und Übernachtungen im Reiseverkehr, Beherbergungskapazität Mai 2017 - Januar bis Mai 2017 - Vorläufige Ergebnisse	6,00
3 H 2 01	H II - m-4/17	Binnenschifffahrt - April 2017	4,00
3 H 2 01	H II - m-5/17	Binnenschifffahrt - Mai 2017	4,00
3 H 2 01	H II - m-6/17	Binnenschifffahrt - Juni 2017	4,00
3 K 5 04	K V - j/17	Tageseinrichtungen für Kinder und öffentlich geförderte Kindertagespflege - Stichtag: 1. März 2017	3,50
3 K 7 01	K VII -j/16	Wohngeld - Jahr 2016	2,50
3 L 4 06	L IV - j/16	Vererben, Erben und Schenken - Erbschafts- und Schenkungssteuerstatistik - 2016	3,00
3 M 1 02	M I - vj-3/17	Preisindex für Bauwerke - August 2017	3,00
3 P 1 05	P I - j/15	Primäreinkommen und Verfügbares Einkommen der privaten Haushalte in den kreisfreien Städten und Landkreisen - 2000 - 2015 - Stand: Frühjahr 2017	3,50
3 Q 3 02	Q III - j/14	Waren, Bau- und Dienstleistungen für den Umweltschutz - 2014	2,50
3 Q 4 01	Q IV - j/15	Bestimmte klimawirksame Stoffe - 2015	3,50
3 Q 4 02	Q IV - j/15	Unfälle beim Umgang mit und bei der Beförderung von wassergefährdenden Stoffen - 2015	3,50

¹ Veröffentlichung als PDF-Datei kostenfrei erhältlich - bei Bestellung bitte die erste Stelle der Bestellnummer durch eine „6“ ersetzen



Bestellnummer: 3E404

www.statistik.sachsen-anhalt.de



E IV, Q II, Q IV
j/15