



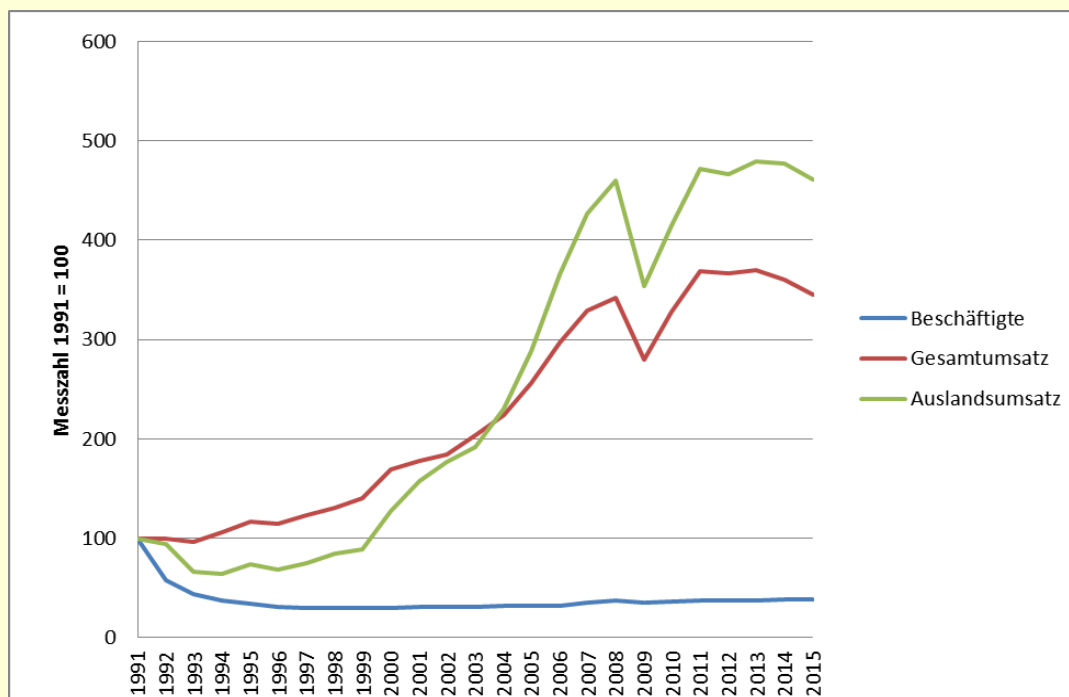
Beschäftigung in Sachsen-Anhalts Industrie lag 2015 fast auf Vorjahresniveau

Im Jahr 2015 waren in Sachsen-Anhalts Industriebetrieben* 132 877 Personen beschäftigt. Damit waren es 632 Beschäftigte weniger als 2014, dennoch stellte es den zweithöchsten Wert seit 1993 dar. Die 40-Milliarden-Euro-Schwelle beim Gesamtumsatz wurde erstmals seit 2011 nicht überschritten. Allerdings wurde dieser Wert mit 39,996 Milliarden EUR nur knapp verpasst. Die Auslandsumsätze gingen gegenüber 2014 leicht auf 11,1 Milliarden EUR zurück.

Die untenstehende Grafik visualisiert die Entwicklung seit 1991. Die genauen Zahlen zum Zeitverlauf findet sich im Internetangebot des Statistischen Landesamtes unter

https://www.statistik.sachsen-anhalt.de/Internet/Home/Daten_und_Fakten/4/42/index.html

Entwicklung von Beschäftigten- und Umsatzzahlen in Sachsen-Anhalts Industrie (1991 = 100)



* Betriebe mit mindestens 20 Beschäftigten im Verarbeitenden Gewerbe sowie Bergbau und Gewinnung von Steinen und Erden

Verbreitung mit Quellenangabe erwünscht.

PRESEMITTEILUNG

Statistisches Landesamt
Merseburger Str. 2
06110 Halle (Saale)
Tel. 0345 2318-702
Fax 0345 2318-913

Internet

<http://www.statistik.sachsen-anhalt.de>

E-Mail:

pressestelle@
stala.mi.sachsen-anhalt.de